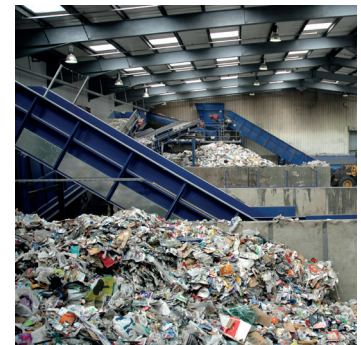


Was gehört in den Gelben Sack/die Gelbe Tonne?



LANDRATSAMT
BODENSEEKREIS

Abfallwirtschaftsamt



Gelber Sack und Gelbe Tonne Was? Wann? Wo?

Gelber Sack/Gelbe Tonne

Was gehört in den Gelben Sack/die Gelbe Tonne?

Gesammelt werden Verkaufsverpackungen aus Kunststoff, Verbundmaterialien (z. B. Tetrapaks), Aluminium und weiteres Verpackungsmaterial.

Wer sind die Auftraggeber?

Verantwortlich für die reibungslose Abholung und Verwertung dieser Abfälle sind die Dualen Systeme Deutschland, die wiederum vor Ort Abfallentsorgungsunternehmen damit beauftragen. Diese Leistung wird regelmäßig neu ausgeschrieben.

Ab Januar 2021 sammelt im Bodenseekreis die Firma Alba. Die Sammel- und Verwertungskosten werden nicht über die Müllgebühr, sondern über die Lizenzgebühr der Dualen Systeme finanziert. Bereits beim Einkauf von verpackter Ware wird die Sammlung und Verwertung der Verpackung mitbezahlt.

Wo erhält man Gelbe Säcke?

- **Firma ALBA Süd GmbH & Co. KG**
Allmannsweilerstraße 78, 88046 Friedrichshafen
Größere Mengen für Wohnanlagen und Gewerbebetriebe können direkt bei Alba abgeholt werden.
- An den bekannten **Ausgabestellen in den Städten, Gemeinden und im Landratsamt.**
- **An der INFOplus im Landratsamt**
Montag und Donnerstag 07:30 bis 17:00 Uhr
Dienstag, Mittwoch und Freitag 07:30 bis 13:00 Uhr

Wo erhält man eine Gelbe Tonne?

Gelbe Tonnen können im Handel selbst gekauft werden. Unter anderem können sie auch direkt bei der Firma ALBA bestellt werden. Die Gelben Tonnen sind Eigentum des Haushalts, der sie gekauft hat. Bei Verlust oder Beschädigung liegt die Verantwortung allein beim Eigentümer. Es können sowohl 240-Liter-Tonnen als auch 1.100-Liter-Container genutzt werden, die einen schwarzen Korpus mit gelbem Deckel haben sollten.

Kundenservice und Reklamationen

Firma ALBA Süd GmbH & Co. KG

Tel.: 07541 952860

E-Mail: dispo-oberschwaben@alba.info

Das gehört dazu:

Aluminium

Joghurtbecherdeckel,
Schokoladenfolie, Tuben,
Alu-Schalen ...

Kunststoffbehälter

Verpackungen von
Fertiggerichten, Milch-
produkten, Wasch- und
Körperpflegemitteln sowie
Plastikflaschen, Getränke-
flaschen, Shampooflaschen,
Spülmittelflaschen ...

Kunststofffolien

Chips- und Nudeltüten,
Kaffeevakuumverpackungen,
Tragetaschen, Suppenbeutel,
Süßwarenverpackungen,
Verpackungsfolien ...

Styropor

Chips, Formteile, Gemüse-,
Obst- und Fleischschalen
sowie andere geschäumte
Verpackungen ...

Verbundstoffe

Getränke- und Milchkartons,
Vakuumverpackungen ...

Weißblech

Dosen ...

Das gehört nicht dazu:

Gelber Sack in Gelber Tonne ist **nicht** erlaubt

Die Verpackungsabfälle können
entweder lose in die Gelbe
Tonne geworfen werden oder
in handelsüblichen, durchsichti-
gen Müllsäcken aus Kunststoff.
Erlaubt ist aber, neben Tonne
oder Container zusätzliche
Gelbe Säcke zu stellen.

Abdeck- und Agrarfolien,
Badelatschen, Baustyropor,
Eimer, Gefrierdosen, Kassetten,
Kleiderbügel, Kunststoffgieß-
kannen, Kühlboxen, Kinderspiel-
zeug, Klarsichtfolien, Luft-
matratzen, Maisstärkechips,
Schüsseln, Taschen, Video-
kassetten, Wäschekörbe,
Windeln, Zahnbürsten



**werden über
Restmüll entsorgt**

Papier, Karton, Korken, CDs,
DVDs, Toner, Elektrogeräte,
Metalltöpfe, -besteck,
Flaschenglas

**wird über die
Wertstoffhöfe entsorgt**

