



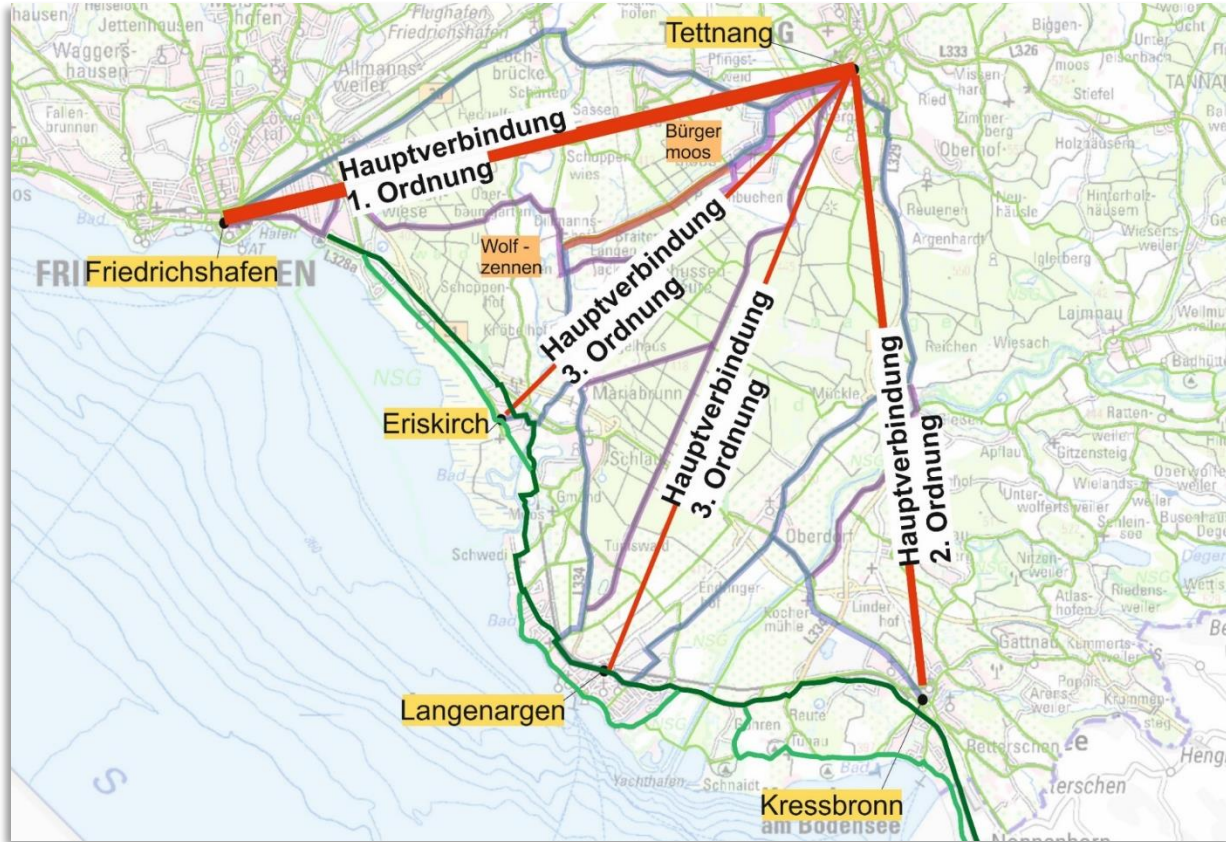
LANDRATSAMT
BODENSEEKREIS

K 7722 Geh- und Radweg Wolfzennen - Bürgermoos

Informationsveranstaltung
am 25.04.2022 in der Irishalle Eriskirch

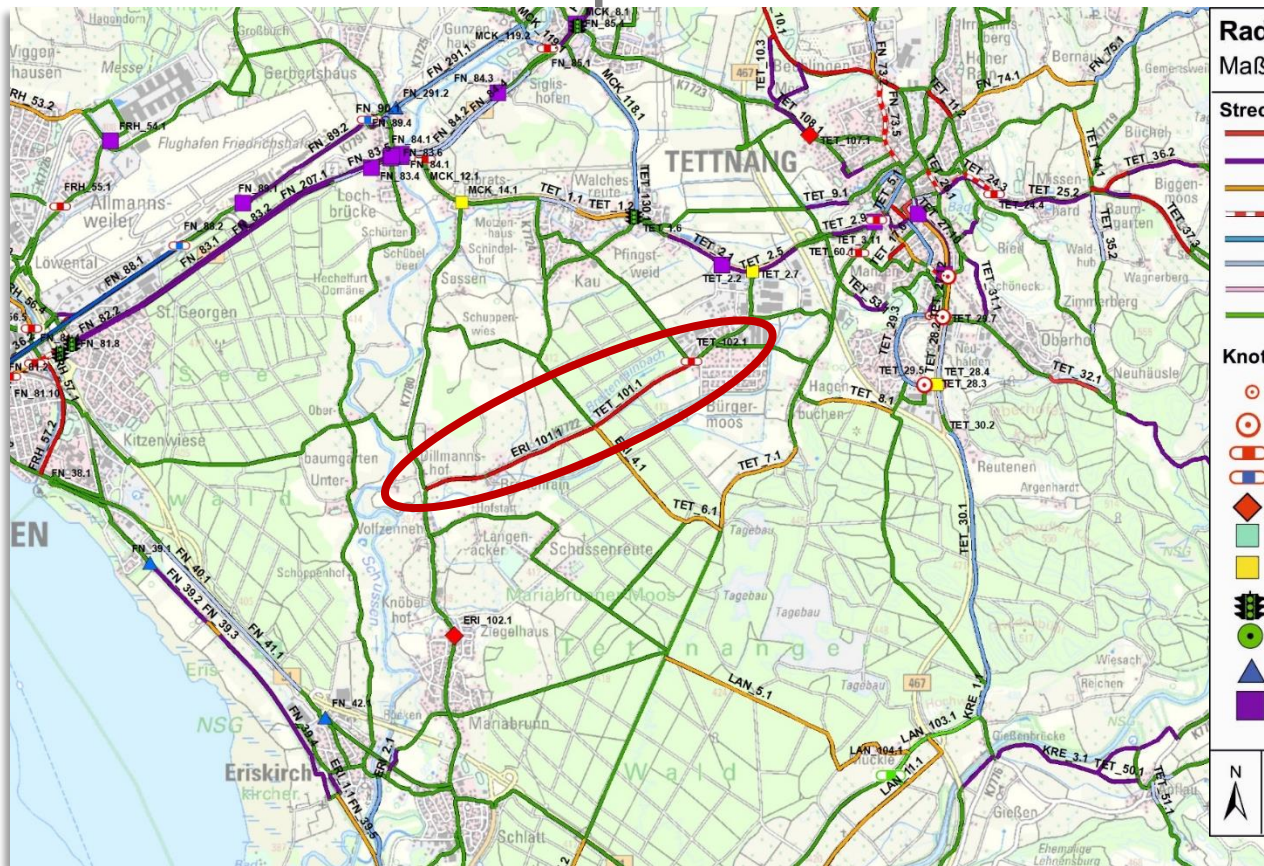


Radwegverbindungen





Radnetzkonzeption Maßnahmenkarte



Radverkehrskonzept Bodenseekreis Maßnahmentypenkarte Tettang

Streckenmaßnahmen

- Neubau
- Aus-/Umbau
- Sanierungsmaßnahme
- Markierungsmaßnahme
- Beschildigungsmaßnahme
- Sonstige Maßnahme
- "Weiterer Bedarf"
- Keine Maßnahme erforderlich

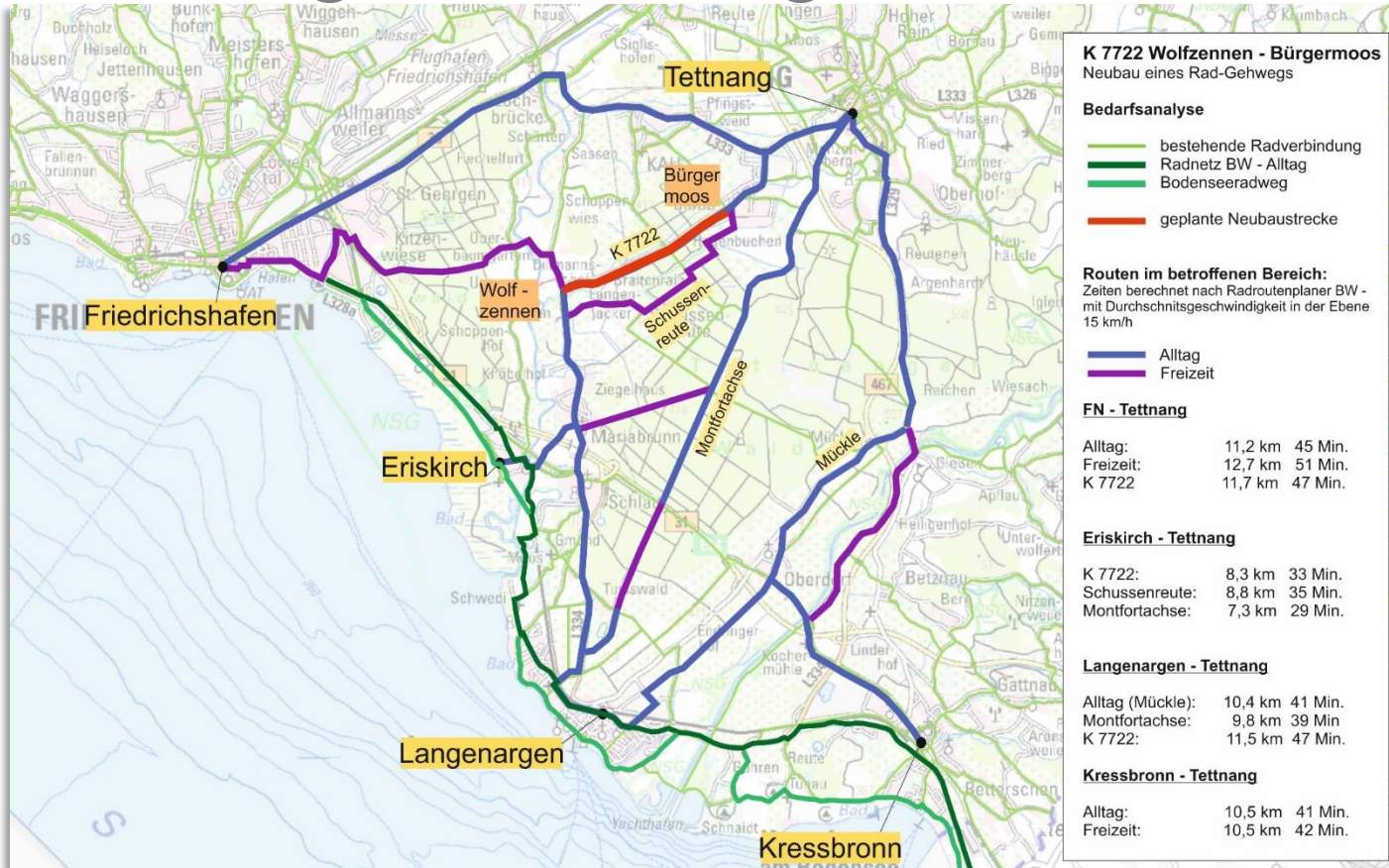
Knotenmaßnahmen

- Bau eines Minikreisverkehrs
- Bau eines Kreisverkehrs
- Bau einer Querungshilfe
- Anpassung an bestehender Querungshilfe
- Einengung der Fahrbahn oder Mittelinsel
- Radwegführung in Knoten (geringer Aufwand)
- Bauliche Umgestaltung des Knotens
- Signalisierungsmaßnahme
- Anpassungen an Minikreisverkehr
- Maßnahme an Barriere
- Sonstige Knotenmaßnahme



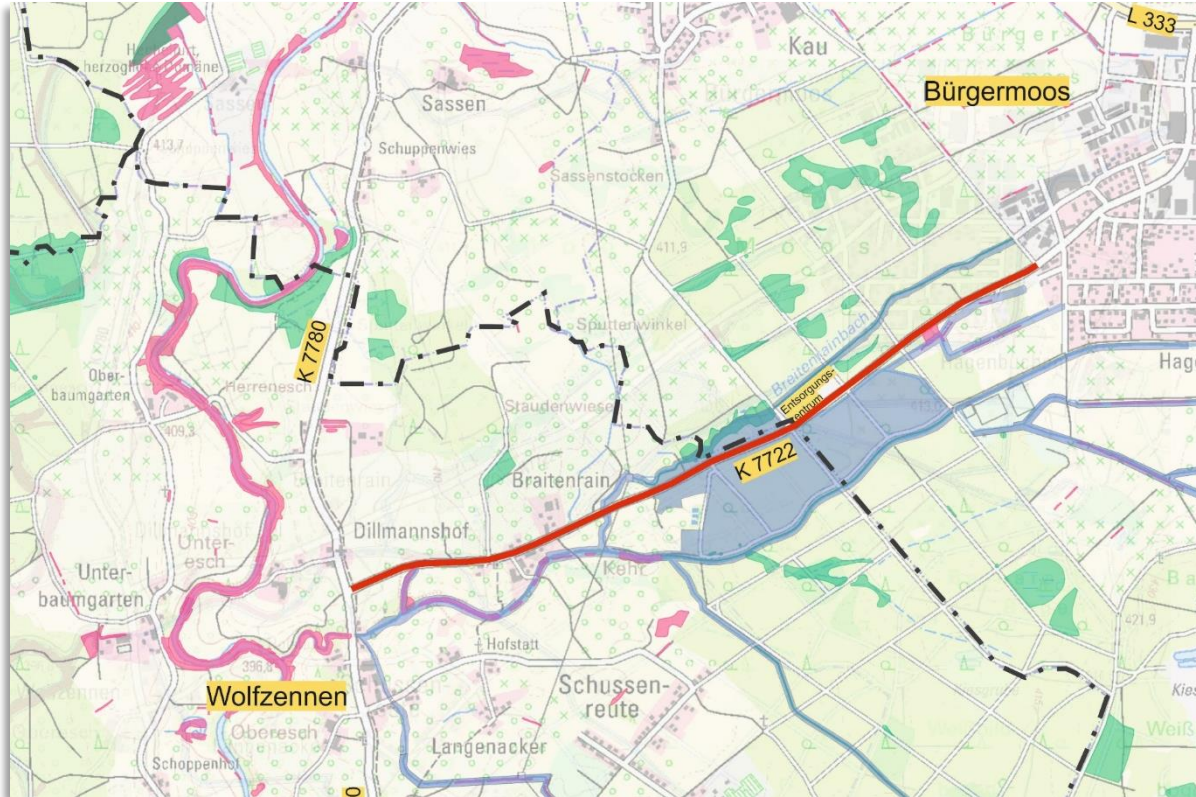


Radwegverbindungen






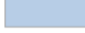


Streckenverlauf



Strecke ges.: 2,4 km
Gemarkung Eriskirch: 1,5 km
Gemarkung Tettnang: 0,9 km

Tempo 100
DTV: 3.500
SV: 9 %
Radverkehr: ca. 5 %

Legende:

-  geplante Neubaustrecke
-  FFH-Gebiet
-  Offenlandbiotopkartierung
-  Waldbiotopkartierung



Erstellung Planungsgrundlage

- Erhebung sämtlicher Ver- und Entsorgungsleitungen
- Einarbeitung aller Schutzgebiete (FFH-Gebiete, Landschaftsschutzgebiete, Biotope...)
- Erhebung und Einarbeitung von Altlasten / Altlastenverdachtsflächen
- Einarbeitung des Flächennutzungsplanes
- Einarbeitung der Hochwassergefahrenkarten, Kampfmittel
- Einarbeitung der Befliegungsdaten des Landes Ba-Wü



Stand der Untersuchungen

- Umwelt- und naturschutzfachliche Untersuchungen – größtenteils abgeschlossen
- Geotechnisches Gutachten/Altlastenuntersuchung – ausstehend
- Vermessung – größtenteils abgeschlossen



Variantenuntersuchung

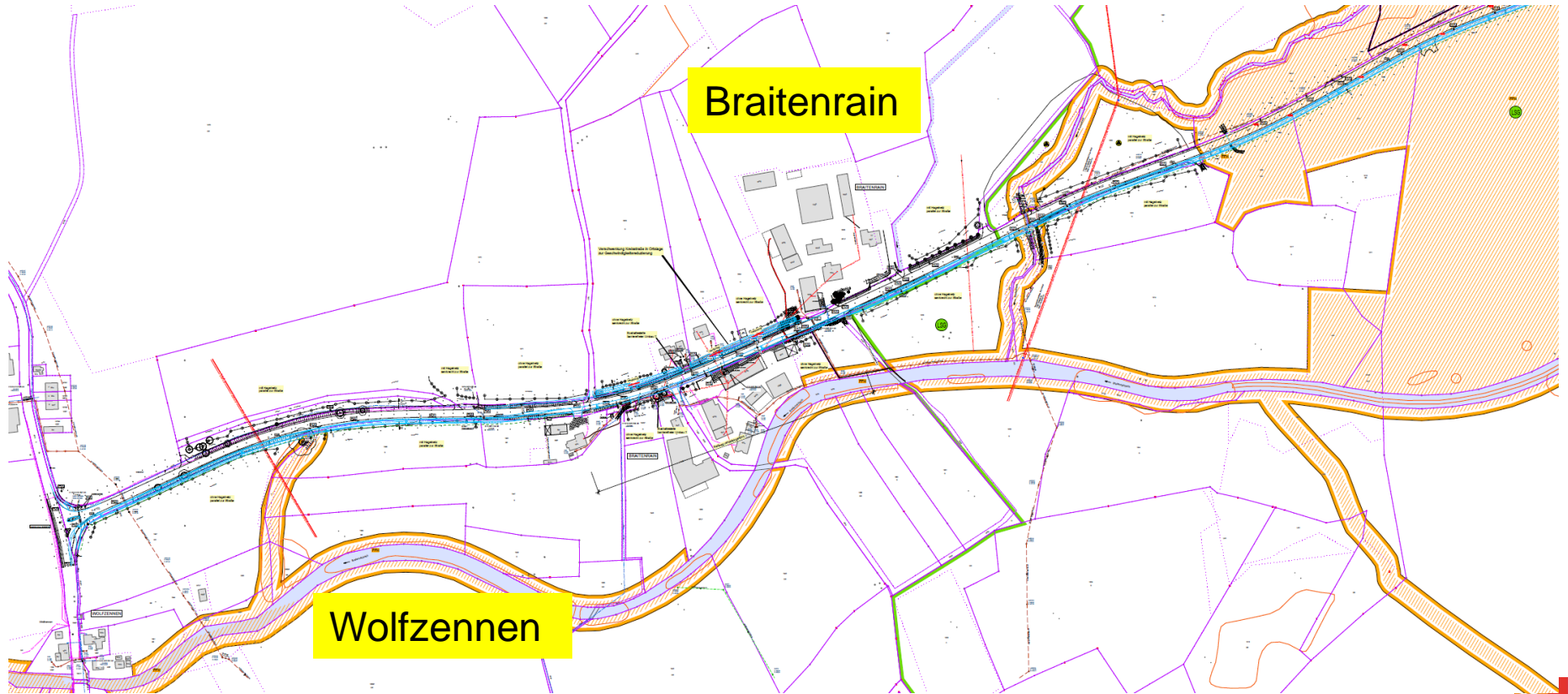
- Variante 1: Radwegführung auf der Nordseite
- Variante 2: Radwegführung auf der Südseite

Vorzugsvariante Südseite:

- Naturschutzfachliche Gründe (Baumbestand auf der Nordseite älter)
- Einmündung Müllumladestation „Sputenwinkel“ auf Grund der starken Frequentierung durch Fahrzeuge gefährlich



Übersichtslageplan - westlich





Übersichtslageplan - östlich

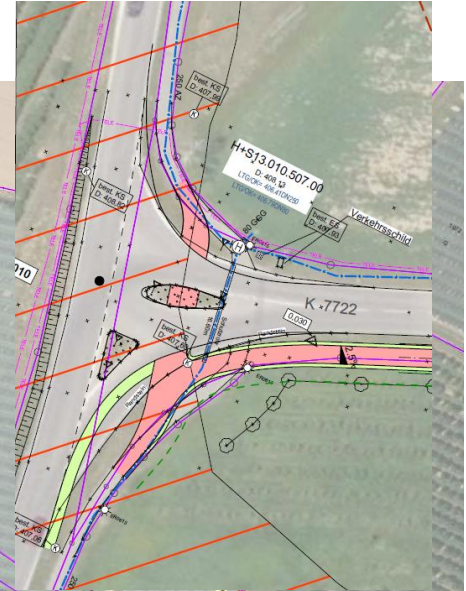
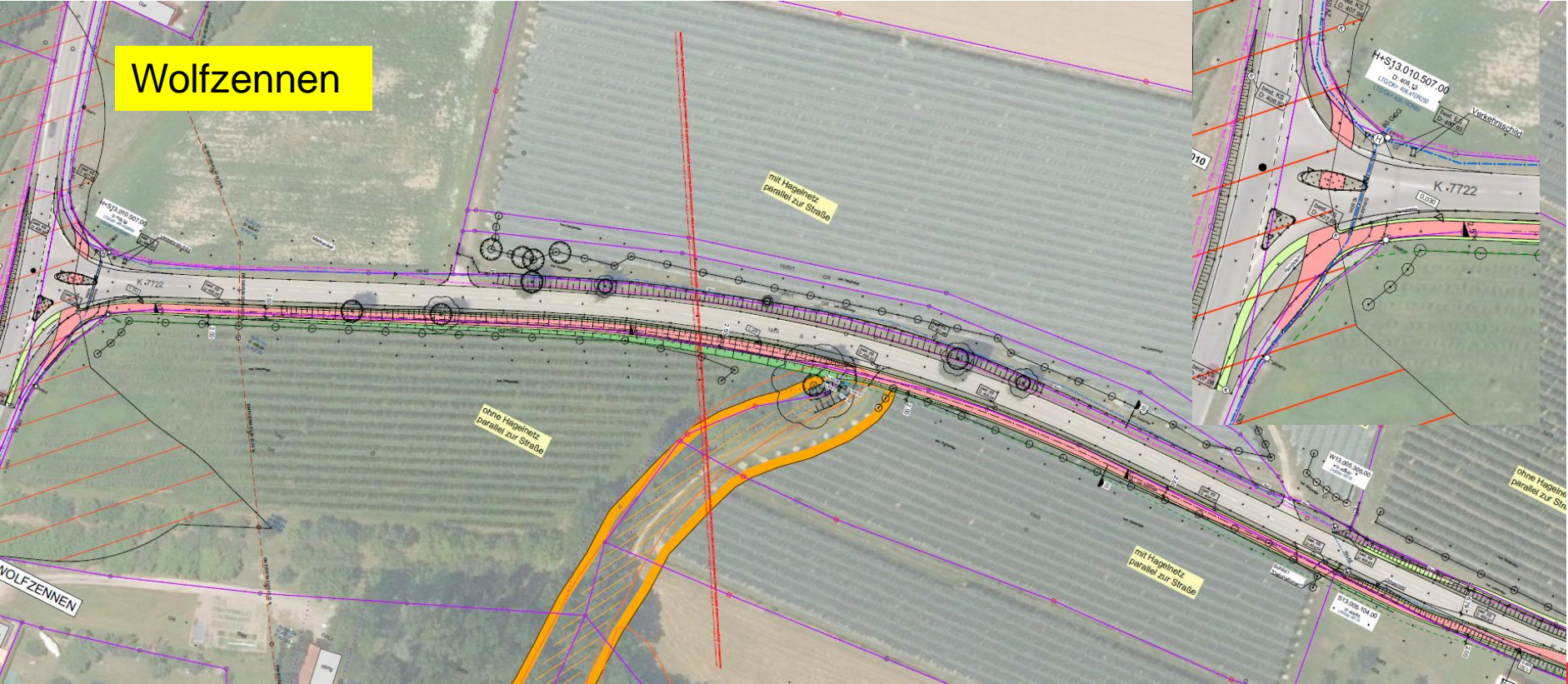
Sputenwinkel

Bürgermoos



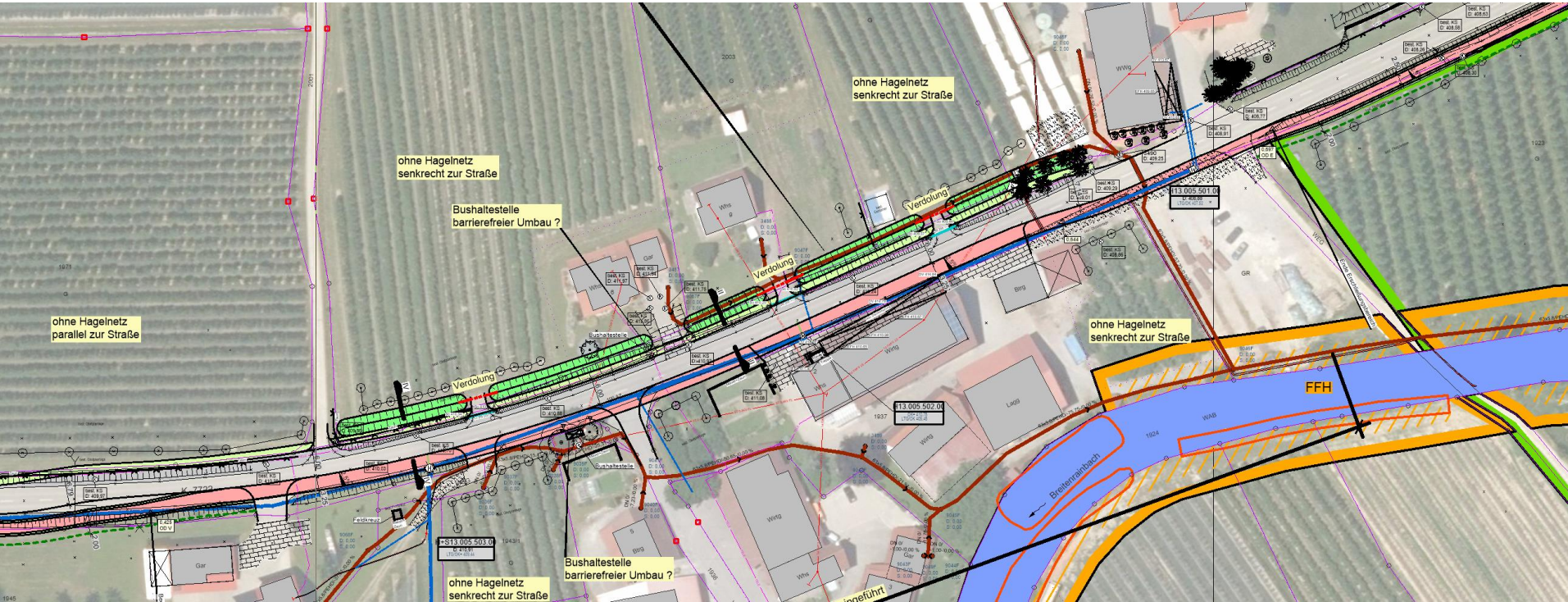
Lageplan - Wolfzennen

Wolfzennen



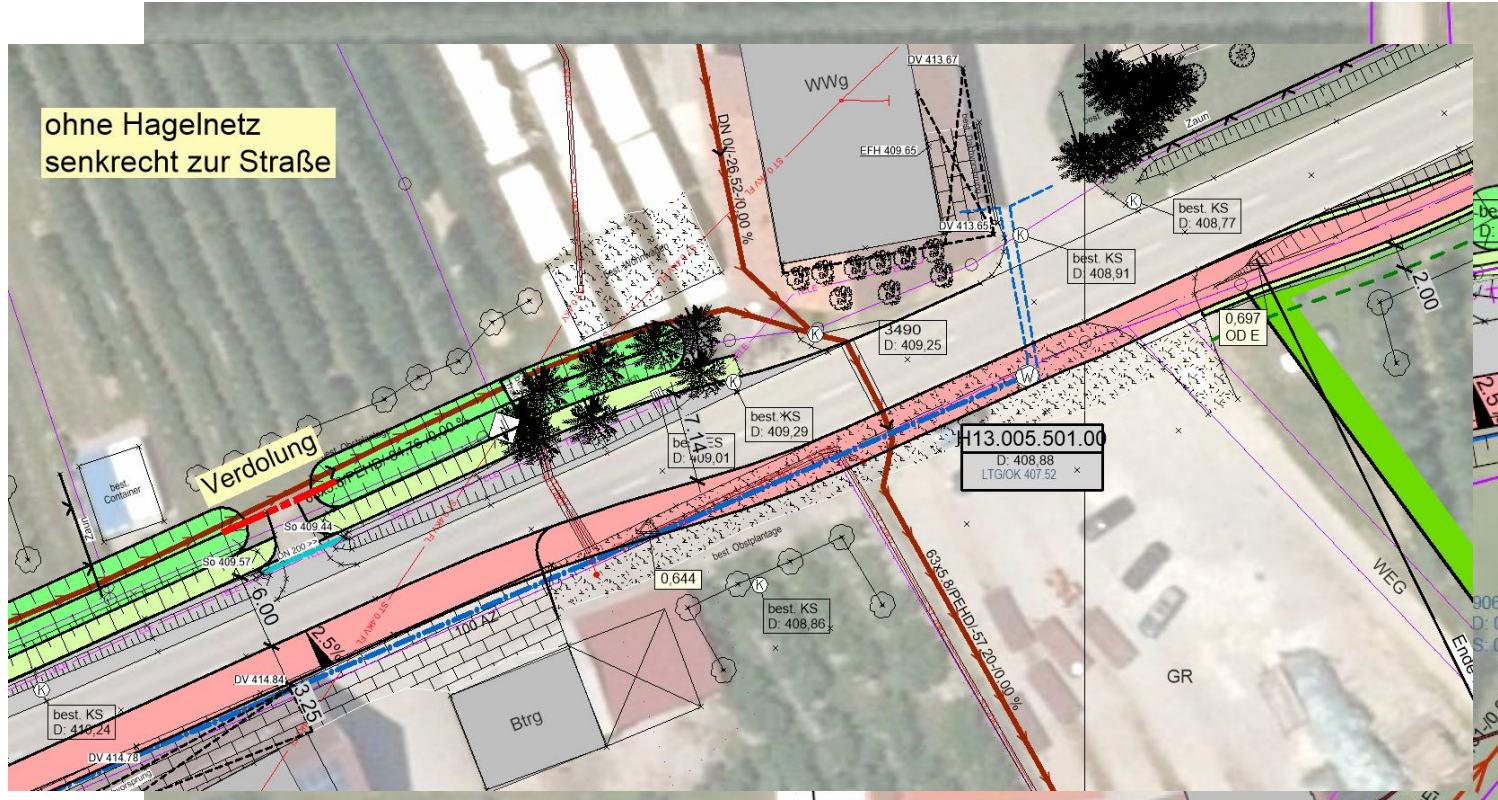


Lageplan – Braitenrain/Verschwenkung





Lageplan - Braitenrain/Verschwenkung





Lageplan – Braitenrain bis Sputenwinkel



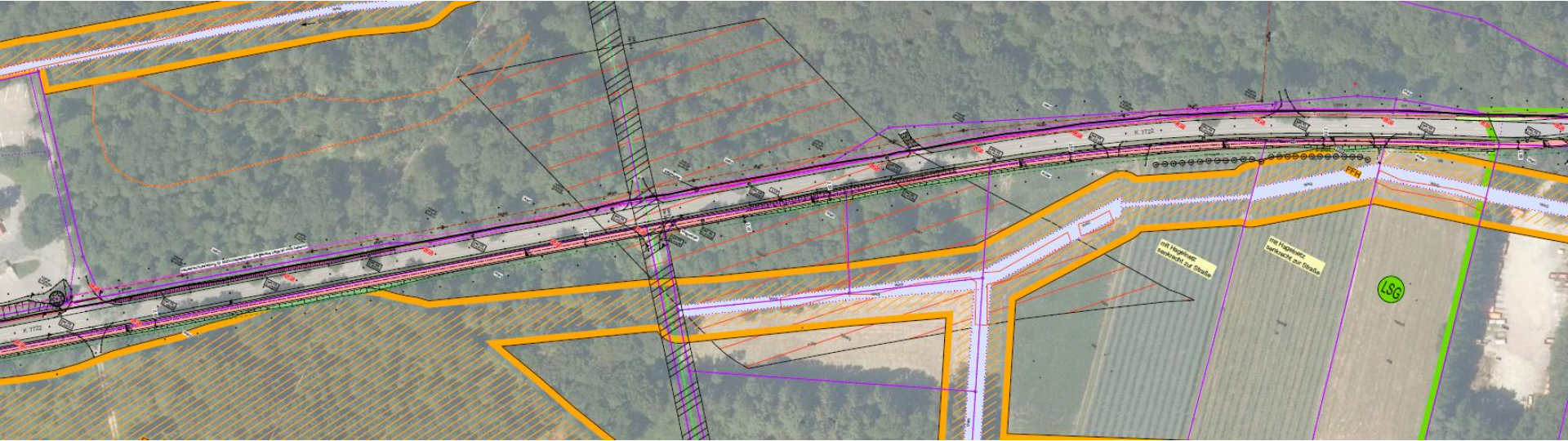


Lageplan – Sputenwinkel



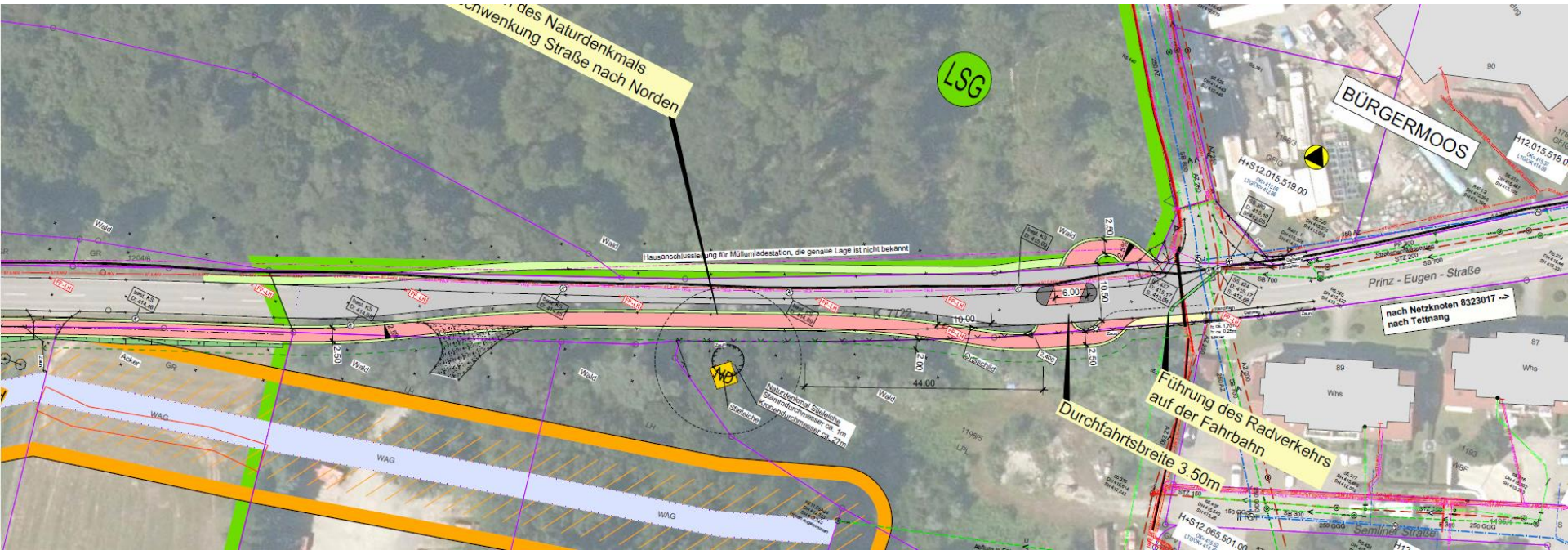


Lageplan – nach Sputenwinkel



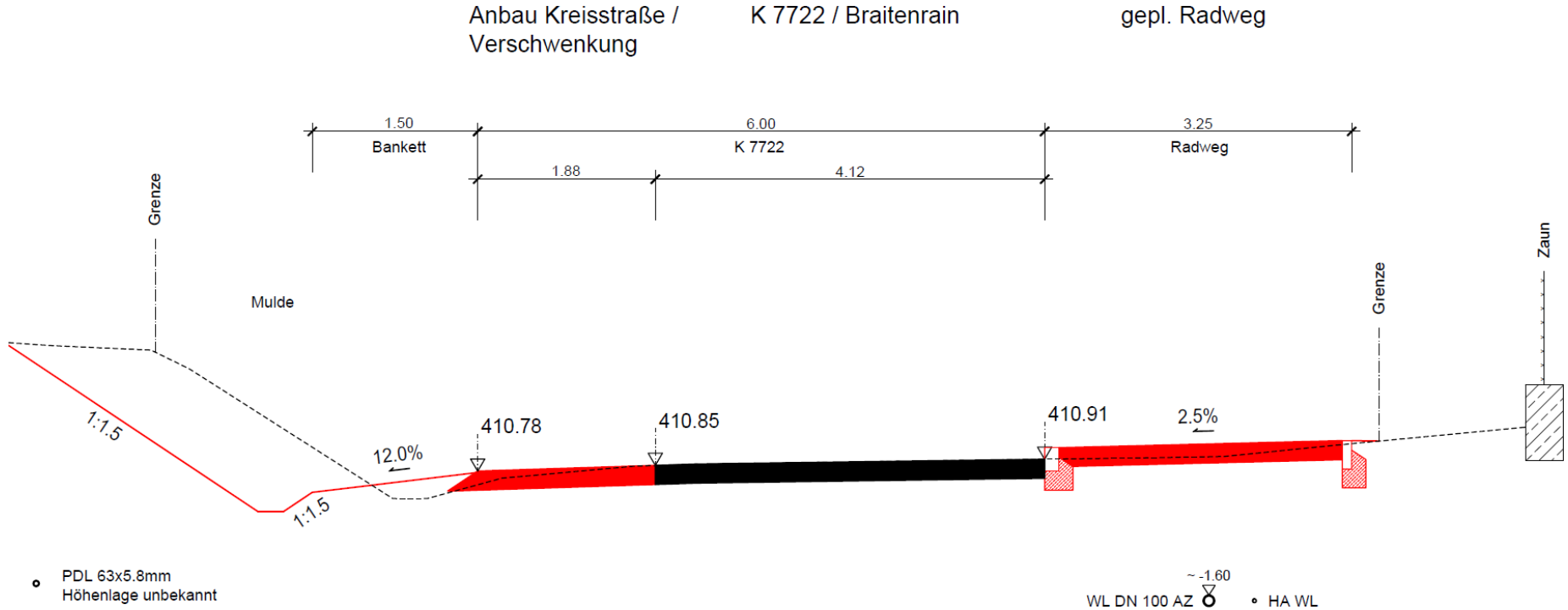


Lageplan – Bürgermoos





Lageplan – Regelquerschnitt Braitenrain

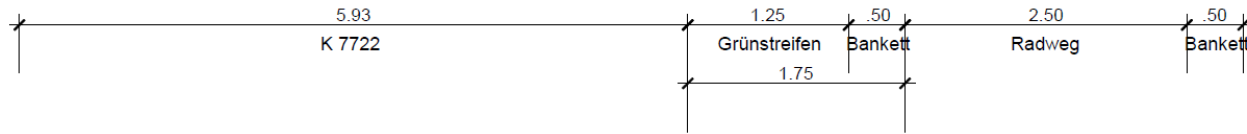




Lageplan – Regelquerschnitt freie Strecke

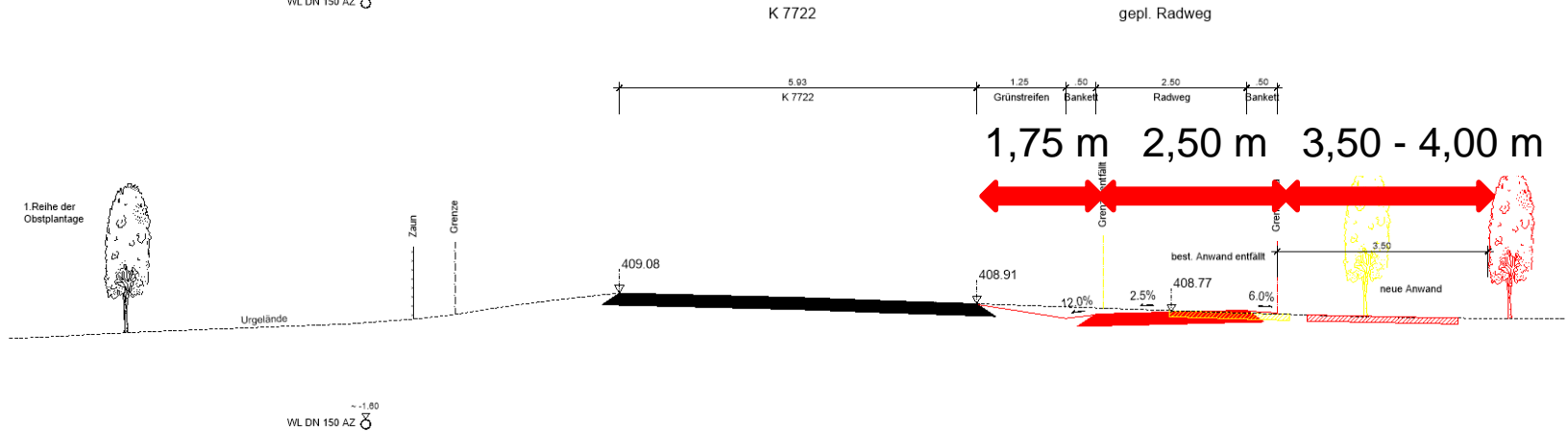
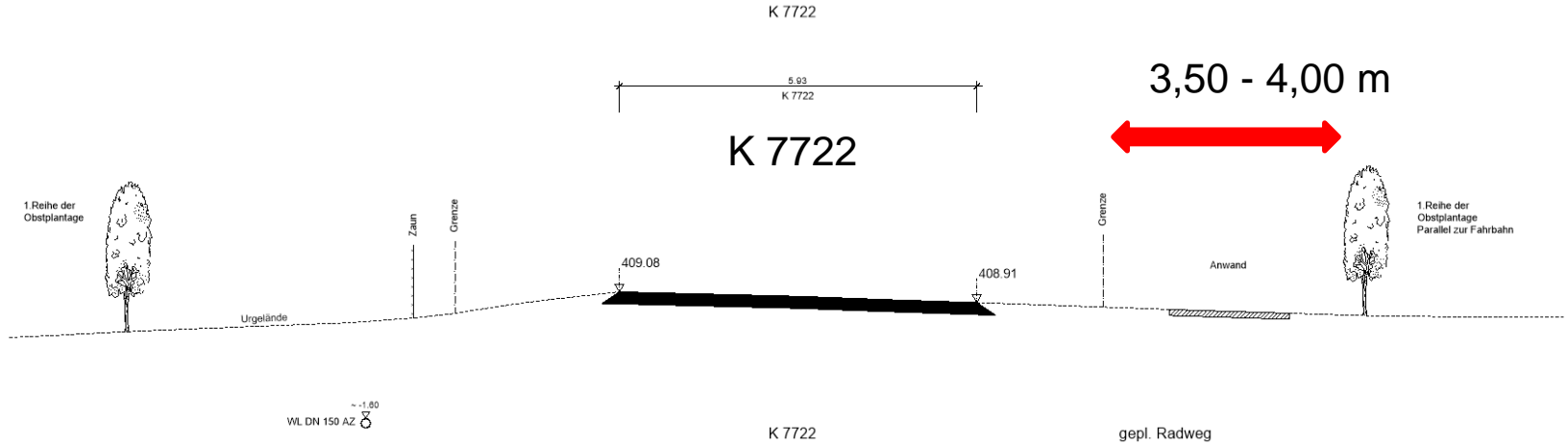
K 7722 / außerorts

gepl. Radweg





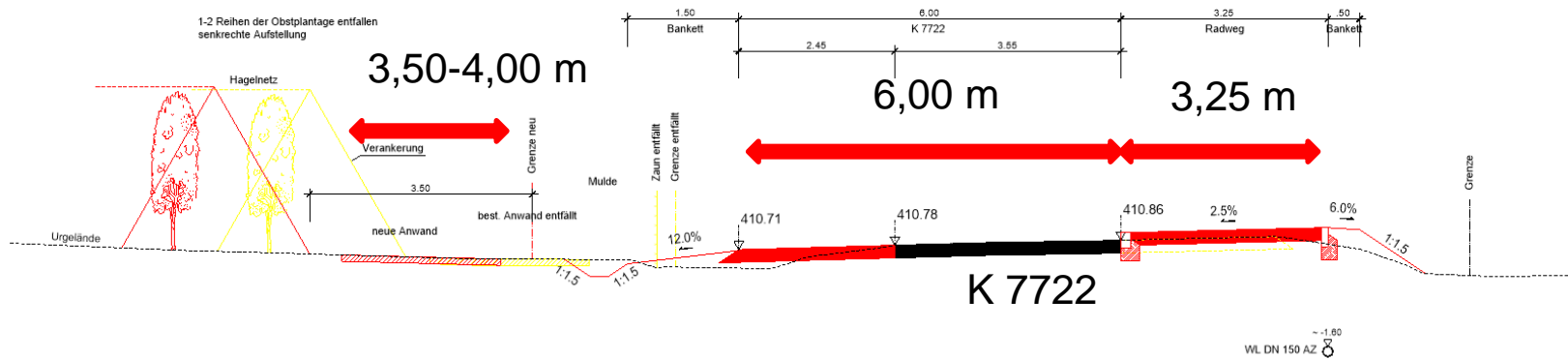
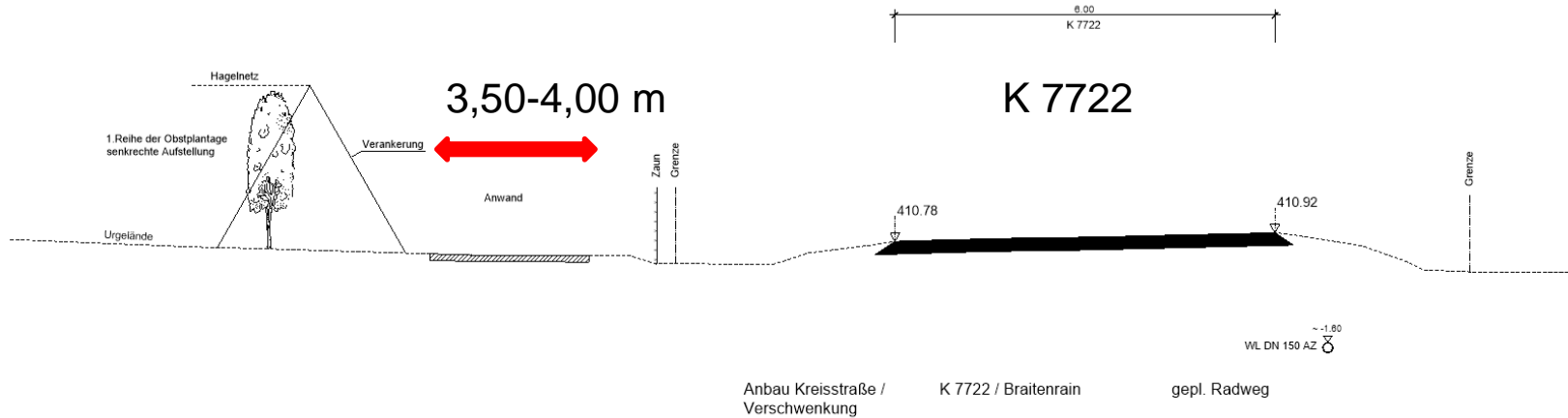
Querschnitt – Grundstückseingriff





Querschnitt – Grundstückseingriff - Braitenrain

K 7722 / Braitenrain





Weiteres Vorgehen

- Verteilung der vorläufigen Grunderwerbspläne – Vorabzug
- Erneute Kontaktaufnahme von unserer Seite aus
- Rückfragen können im Straßenbauamt gestellt werden,
Ansprechpartner: Regine Wehlen
 - E-Mail: Regine.wehlen@bodenseekreis.de
 - Telefon: 07541 / 204 5899