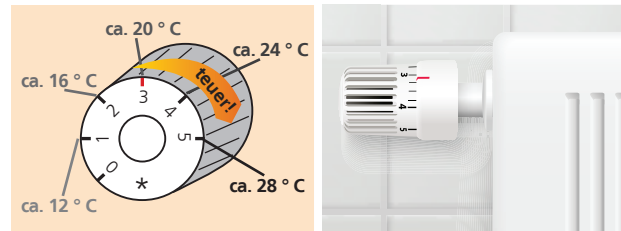


Sparsam heizen



Falsch:

Durch falsches Heiz- und Lüftungsverhalten kann es zu einer gesundheitsgefährdenden Schimmelbildung kommen.

Richtig:

Die richtige Einstellung der Heizkörper spart Energie. Eine Zimmertemperatur von 20 °C bzw. 21 °C wird empfohlen. Das entspricht der Stufe 3 auf dem Heizungsthermostat.

Erlaubte Elektrogeräte sparsam nutzen



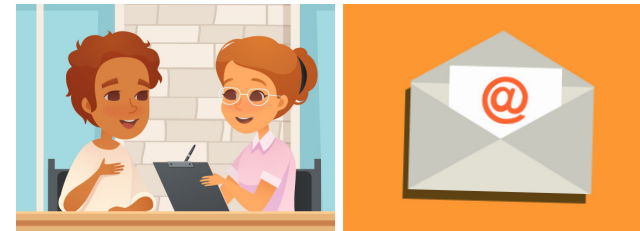
Falsch:

Falsch ist, das Licht, Radio/TV bei Abwesenheit eingeschaltet zu lassen. Das bedeutet hohe Stromkosten.

Richtig:

Beim Verlassen des Raumes Strom, Licht und Radio/TV ausschalten. Es reduziert die Stromkosten.

Kontakt



Bei Fragen wenden Sie sich bitte an

► Ihre Heimleitung

oder an

► migration@bodenseekreis.de

Weitere Informationen:
www.bodenseekreis.de/erklaer-videos
→ Energie und Wohnen



LANDRATSAMT
BODENSEEKREIS

Amt für Migration und Integration

Energie

richtig nutzen
in der Unterkunft

Economical heating

Wrong!

Incorrect heating and ventilation can cause mould growth.

Right!

A room temperature of 20 or 21 °C is recommended. This corresponds to level 3 on the thermostat.

Permitted electronic devices

Wrong!

Don't leave light or television on when leaving the room. This causes high electricity costs.

Right!

Turn off the light and television when leaving the room. This reduces electricity costs.

Contact

Questions? Feel free to ask for more information:

► Accommodation Management

or

► migration@bodenseekreis.de

More information:
www.bodenseekreis.de/erklaer-videos
→ Energie und Wohnen



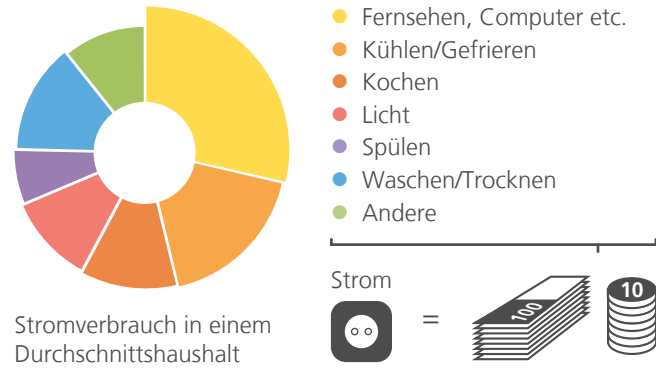
Economical use of energy

Allgemeine Informationen

Heizungen werden im Sommer auf Sommerbetrieb und im Winter auf Winterbetrieb gestellt. Heizungen sind daher nicht defekt, wenn sie im Sommer nicht warm werden.

Durch richtiges Lüften, Energie- und Wassersparen

- ▶ wird die Umwelt geschont,
- ▶ werden die Kosten gesenkt,
- ▶ wird eine Gesundheitsgefährdung minimiert.



Wasser sparen



Falsch:

Wasser nicht unnötig laufen lassen. Warmwasser verbraucht viel Energie. Das bedeutet sehr hohe Kosten.

Richtig:

Wasserhahn nach Benutzung abstellen. Das spart Wasser und vermeidet Kosten.

Wäsche waschen und trocknen



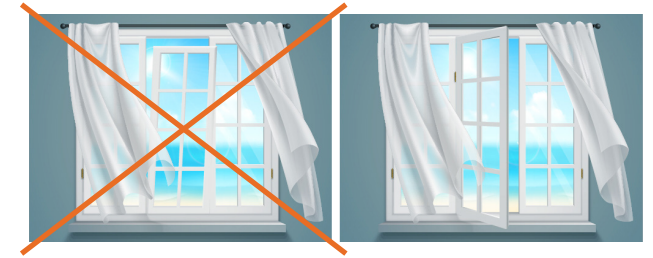
Falsch:

Wird eine Waschmaschine nur mit wenig Wäsche befüllt, verursacht dies eine hohe Umweltbelastung durch den Wasser- und Energieverbrauch.

Richtig:

Waschmaschine komplett füllen. Dann verbraucht sie weniger Wasser und Energie. Das ist umweltschonend. Die optimale Temperatur ist 40 ° C.

Richtig lüften



Falsch:

Falsches Lüften führt zu hohem Wärmeverbrauch und sehr hohen Energiekosten. Wenn die Luftfeuchtigkeit über 70 % beträgt, setzt sich Feuchtigkeit an den Wänden ab und es entsteht Schimmel. Daher Fenster nicht kippen!

Richtig:

Kurz stoßlüften (ca. 5 bis 10 Minuten). Fenster ganz öffnen. Dabei die Heizung ganz ausdrehen. Dann das Fenster schließen und die Heizung auf 3 Stellen. Beim Verlassen, Fenster schließen.

General information

The capacity of the heating is reduced during summer. Therefore, if the heating is not getting warm during the summer season, it is not out of order - it is turned down generally.

Correct ventilation and saving energy and water

- ▶ protects the environment,
- ▶ reduces costs,
- ▶ reduces health risks.

Saving water

Wrong!

Don't leave the tap running. Warm water needs a lot of energy. This causes high costs.

Right!

Close the tap when you don't need it. This saves water and energy.

Washing clothes

Wrong!

Running the washing machine only half full causes high water and energy costs.

Right!

Fill the washing machine completely with clothes and select a temperature of 40 ° C. This is environmentally friendly.

Ventilation

Wrong!

Wrong ventilation is not energy efficient. When humidity is over 70 % mould can grow. A tilt window is not open enough for sufficient ventilation.

Right!

Open the window completely for 5 - 10 minutes while turning the heating off. Then close the window and turn the heating on level 3, if necessary.