



LANDRATSAMT  
BODENSEEKREIS

Amt für Migration und Integration



Român



Copilul meu

Merge la

ȘCOALA





## Dragi părinți,

Sistemul școlar diferă de la țară la țară. Astfel există multe întrebări despre frecventarea școlii, despre rolul părinților și ofertele educaționale din comuna sau orașul dvs.

În județul Bodensee există o ofertă variată de școli. Dar care școală este potrivită pentru copilul meu și ce trebuie să am eu, ca părinte, în vedere?

Pentru a vă descurca în sistemul școlar din județul Bodensee, cele mai importante informații pentru dvs. au fost cuprinse în acest pliant.

Îi doresc copilului dvs. un început școlar bun și mult succes!

**Ignaz Wetzel**

Reprezentan social

Reprezentan pentru social, tineret, sănătate,  
muncă și migrație



## Grundschule (Școala primară):

### Când trebuie să mergă copilul meu la școală?

Majoritatea copiilor din Germania merg la școală de la **șase ani**. Unii copii sunt pregătiți pentru școală de la cinci ani, alții de la șapte ani. În Germania școala este **obligatorie**. Aceasta înseamnă, că fiecare copil trebuie să meargă la școală până la vârsta de 18 ani.

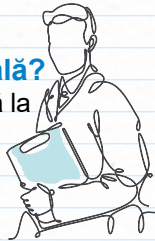
### Când și unde trebuie să îmi înscriu copilul la școala primară?



În cazul în care copilul dvs. **are vârsta pentru a merge la școală (6 ani)** înscrieți-l la o școală primară din apropierea **adresei dvs. de rezidență**. Pentru a găsi școala primară potrivită pentru copilul dvs., puteți întreba și educatoarele de la grădinița copilului. Sau solicitați informații direct de la școala din cartierul sau comuna dvs. Luați copilul cu dvs. atunci când îl înscrieți. Aduceți și un document de identitate al copilului dvs.

### Ce este un examen de înscriere la școală?

Înainte ca respectivul copil să meargă la școală la vârsta de 6 ani, acesta trebuie examinat de **ministerul sănătății**. Această examinare este importantă pentru a putea identifica din timp dacă respectivul copil este pregătit **și suficient de dezvoltat pentru a merge la școală**. Examinarea pentru înscrierea la școală este obligatorie pentru fiecare **copil din Germania** și servește bunăstării copilului.



### Cât durează o zi de școală?



În Germania copiii merg la școală de luni până vineri. La începutul anului școlar copiii primesc un orar. O oră de curs durează 45 de minute. Întreaga durată a zilei depinde de tipul școlii și de vârsta copilului dvs. Ziua de școală la **școala primară** se derulează, de regulă **în prima parte a zilei**.

Dacă doriți **asistență suplimentară** înainte și după ore, există oferte adecvate, cum ar fi **asistența de după-masă**. În cadrul acestei asistențe copilul dvs. servește masa de prânz și este asistat la efectuarea temelor.

Întrebați la școala copilului dvs. despre ofertele existente.





## Cât durează un an școlar și când au elevii vacanță?

Fiecare an școlar începe în septembrie și se termină în august. În Germania, un an școlar este împărțit în două semestre.

După fiecare semestru profesorii întocmesc un certificat semestrial cu o evaluare a performanțelor elevului.

În landul federal Baden-Württemberg elevii au următoarele vacanțe:

- **Fastnachtsferien**
- **Vacanța de Paște**
- **Vacanța de Rusalii**
- **Vacanța de vară**
- **Vacanța de toamnă**
- **Vacanța de iarnă**

Vacanțele actuale se publică la începutul anului școlar la școala copilului dvs.

În vacanțe copiii nu merg la școală și **nu merg la cursuri**. Mai ales în vacanța de vară, aceștia pot participa la un program de vacanță.

Aceste oferte pe durata vacanțelor sunt organizate la școală sau într-un alt loc. Pentru aceasta trebuie să vă înscrieți copilul și participarea este contra cost.

Pentru mai multe informații despre oferte și prețuri adresați-vă școlii copilului dvs.



## Cât costă școala?

**Școala de stat** în Germania este **gratuită**.

Majoritatea școlilor din Germania sunt școli de stat.

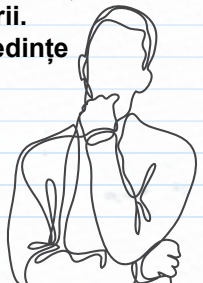
Există și școli private, care impun un anumit preț.

Pentru **asistență suplimentară și masa de prânz** și școlile de stat impun o anumită **taxă**. Prețurile diferă de la școală la școală.

## Care sunt așteptările de la părinți?

În Germania se aplică următoarele: Părinții și școala au răspunderea **comună pentru** educația și formarea copilului. Părinții participă în mod **activ** la viața școlară și păstrează legătura strânsă **cu profesorii**.

Din acest motiv se organizează regulat **ședințe cu părinții** și **ședințe individuale**.





La **ședințele cu părinții** se discută cu toți părinții copiilor dintr-o clasă **despre temele de actualitate** legate de cursuri, cum ar fi excursii, deplasări cu clasa, achiziția de materiale școlare dar și dorințele profesorilor și părinților.

**Ședințele individuale cu părinții** pot fi stabilite de **părinți** cu un profesor, pentru a schimba păreri personale.

Părinții primesc de la profesori **scrisori** prin care sunt informați despre termenele și notificările importante. Părinții au aceeași **obligatie** de a informa școala **despre situații speciale**, atunci când copilul se îmbolnăvește și nu poate veni la școală

### **Copilul meu nu vorbește germană sau vorbește germană foarte puțin. Poate merge la școală?**

Da, sigur. În județul Bodensee există multe **clase pregătitoare pentru copii și tineri**, care au venit din alte țări și care **nu vorbesc limba germană** sau o vorbesc foarte puțin. Copiii și tinerii învață aici germana, învață să citească și să scrie în germană și la final pot trece într-o clasă normală.

### **Cum se continuă școala primară?**

Copiii frecventează școala **primară** din **clasa 1. Până în clasa 4.** (aproximativ de la vârsta de 6 ani până la 10 ani). După școala primară toți copiii trebuie să urmeze o școală ulterioară. Profesorii clasei sfătuiesc și informează părinții cu privire la **școlile care ar trebui urmate și împreună cu certificatul semestrial din clasa 4. oferă o recomandare de școli ulterioare.** În plus, părinții sunt informați în cadrul ședințelor cu părinții despre școlile ulterioare și pot participa la zilele informative pentru părinți.





## Ce școli există?

Există diverse școli:

**Școala generală și școala de meserii, școala secundară intermediară, gimnaziul și școala integrativă.**

### Hauptschule und Werkrealschule (Școala generală și școala de meserii):

Obiectivul școlii generale și al școlii de meserii este de a promova **talentele practice și de a pregăti copiii** pentru o meserie.

Absolvirea **școlii generale** are loc la finalul clasei a 9-a. Absolvirea medie a **școlii** are loc la finalul clasei a 10-a.

### Realschule (Școala secundară intermediară):

La școala secundară intermediară elevii dobândesc **abilități practice**, dar învață și să facă **legături teoretice**. Școala secundară intermediară duce la o formare **generală extinsă** și simplifică începerea unei educații de nivel înalt.

Examenul **școlii generale** se poate susține la finalul clasei a 9-a, examenul școlii secundare intermediare (**absolvirea medie**) se poate susține la finalul clasei a 10-a.

### Gymnasium (Gimnaziu):

La gimnaziu elevii dobândesc cunoștințe generale vaste și aprofundate. Liceul pregătește elevii mai ales pentru studiile **academice**. La liceu se înscriu elevii după clasa a 12-a și a 13-a după **bacalaureat**.

### Gemeinschaftsschule (Școala integrativă):

La o școală integrativă copii cu condiții diferite **învață împreună** într-o școală. Aici, elevii au posibilitatea de a susține **toate examenele de absolvire** (absolvirea școlii generale după clasa a 9-a, absolvirea educației medii după clasa a 10-a, bacalaureatul după clasele 12 și 13). Toate examenele de absolvire sunt identice cu examenele de la alte tipuri de școli.

Școlile integrative sunt bine interconectate cu alte școli de dezvoltare. Astfel, după susținerea examenului școlii secundare intermediare la o școală

integrativă se poate susține bacalaureatul la un liceu de specialitate. Școala integrativă este întotdeauna o **școală cu program prelungit**.

### **Sonderpädagogische Bildungs- und Beratungszentren/SBBZ (Centre de educație specială și consiliere):**

Copilul dvs. are un handicap și are nevoie de educație specială? Pentru copiii care au nevoie de sprijin ca să vadă, să audă, să învețe, să se dezvolte mental, să vorbească, să aibă abilități motorice și o dezvoltare social-emoțională, există școli speciale (SBBZ). În aceste școli pot fi sprijiniți pentru a primi o educație specială.



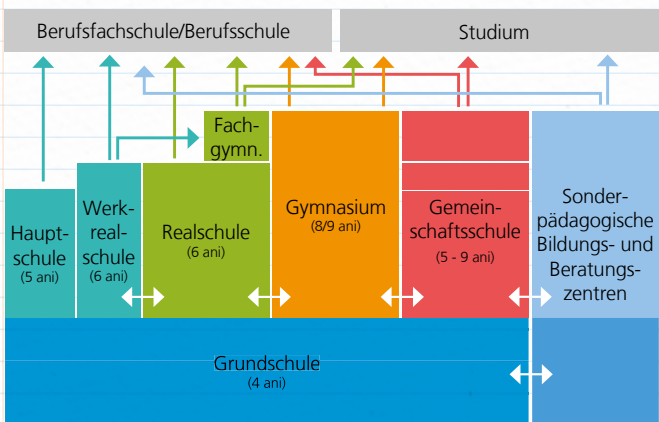
### **Care școală este alegerea potrivită pentru copilul meu?**

Discutați cu profesorii școlii primare a copilului dvs. Aceștia vă pot recomanda o școală.

La final, dvs. în calitate de părinți luați decizia cu privire la școala pe care copilul dvs. o va urma.

Indiferent de alegerea dvs.: Decizia nu trebuie **să fie definitivă**. Este **posibilă** schimbarea școlilor în cazul în care copilul dvs. se dezvoltă diferit.

În plus, după absolvirea unei anumite școli vă stau la dispoziție **mai multe opțiuni** de dezvoltare educațională. După absolvirea școlii secundare intermediare elevii pot merge la un liceu profesional și pot susține examenul de bacalaureat.



## Persoanele dvs. de contact la ministerul județului Bodensee

### **Christine Krämer**

Coordonare educațională, integrare

Albrechtstraße 75, camera A 401

88045 Friedrichshafen

Tel.: 07541 204-5654

E-Mail: christine.kraemer@bodenseekreis.de

### **Simone Schlachter**

Regiunea educațională a județului Bodensee, Planificare  
socială

Albrechtstraße 75, Raum A 412/413

88045 Friedrichshafen

Tel.: 07541 204-5740

E-Mail: simone.schlachter@bodenseekreis.de

## Acest pliant vă stă la dispoziție în limbile:

 Arabă

 Germană

 Engleză

 Farsi

 Franceză

 Italiană

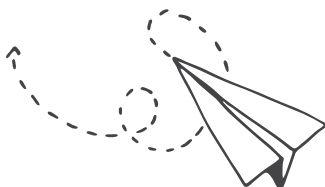
 Română

 Rusă

 Sârbă

 Spaniolă

 Turcă







LANDRATSAMT  
BODENSEEKREIS

Amt für Migration und Integration

## Mai multe informații pentru școli

### **Ministerul educației Markdorf:**

#### **Coală, migrație și clase pregătitoare**

Staatliches Schulamt Markdorf

Am Stadtgraben 25

88677 Markdorf

Telefon: 07544 5097-0

E-Mail: [poststelle@ssa-mak.kv.bwl.de](mailto:poststelle@ssa-mak.kv.bwl.de)

[www.schulamt-markdorf.de](http://www.schulamt-markdorf.de)



### **Caritas Bodensee-Oberschwaben: Consultanță permanentă despre subiectele educație și familie**

Caritas Bodensee-Oberschwaben

Psychologische Familien- und Lebensberatung

Katharinenstr. 16

88045 Friedrichshafen

Telefon: 07541 30 00-0

E-Mail:

[pfl-fn@caritas-bodensee-oberschwaben.de](mailto:pfl-fn@caritas-bodensee-oberschwaben.de)

[www.caritas-bodensee-oberschwaben.de](http://www.caritas-bodensee-oberschwaben.de)



### **Serviciul pentru migrația tinerilor:**

#### **Consiliere și asistență pentru tinerii emigranți cu vârsta cuprinsă între 12 și 17 ani.**

CJD Bodensee-Oberschwaben

Konstantin-Schmäh-Straße 31

88045 Friedrichshafen

Telefon: 07541 2075-0

E-Mail: [info.friedrichshafen@cjd.de](mailto:info.friedrichshafen@cjd.de)

[www.cjd-bodensee-oberschwaben.de](http://www.cjd-bodensee-oberschwaben.de)



**Oficiul muncii Bodenseekreis:**

**Pachet educațional și de participare**

Jobcenter Landratsamt Bodenseekreis

Albrechtstraße 75

88045 Friedrichshafen

Telefon: 07541 204-0

E-Mail: [jobcenter@bodenseekreis.de](mailto:jobcenter@bodenseekreis.de)

[www.bodenseekreis.de](http://www.bodenseekreis.de)



**Mai multe informații**

**Pentru o privire de ansamblu asupra școlilor din județul Bodensee consultați:**

[www.schulliste.eu](http://www.schulliste.eu)

**Aici aveți informațiile despre vacanță:**

[www.schulferien.org](http://www.schulferien.org)

**Trecerea de la școala primară/școala profesională:**

[www.km-bw.de](http://www.km-bw.de)

**Căutarea unei școli cu program prelungit:**

[www.ganztagsschulen.org](http://www.ganztagsschulen.org)

**Persoană de contact**

**Christine Krämer**

Coordonare educațională, integrare

Albrechtstraße 75, camera A 401

88045 Friedrichshafen

Telefon: 07541 204-5654

E-Mail: [christine.kraemer@bodenseekreis.de](mailto:christine.kraemer@bodenseekreis.de)

**Simone Schlachter**

Regiunea educațională a județului Bodensee,

Planificare socială

Albrechtstraße 75, Raum A 412/413

88045 Friedrichshafen

Telefon: 07541 204-5740

E-Mail: [simone.schlachter@bodenseekreis.de](mailto:simone.schlachter@bodenseekreis.de)