

Bodenseekreis

K 7743 neu OU Markdorf

**Erweiterte Lärmuntersuchung
Straßenverkehrslärm**

Ermittlung der Betroffenheiten an Gebäuden
mit Lärmpegeln über 70/60 dB(A) tag/nacht

Lageplan STETTEN

Prognose Nullfall (Aktualisierung 2010)
Gebäudelärmkarte TAG in dB(A)

Maßstab

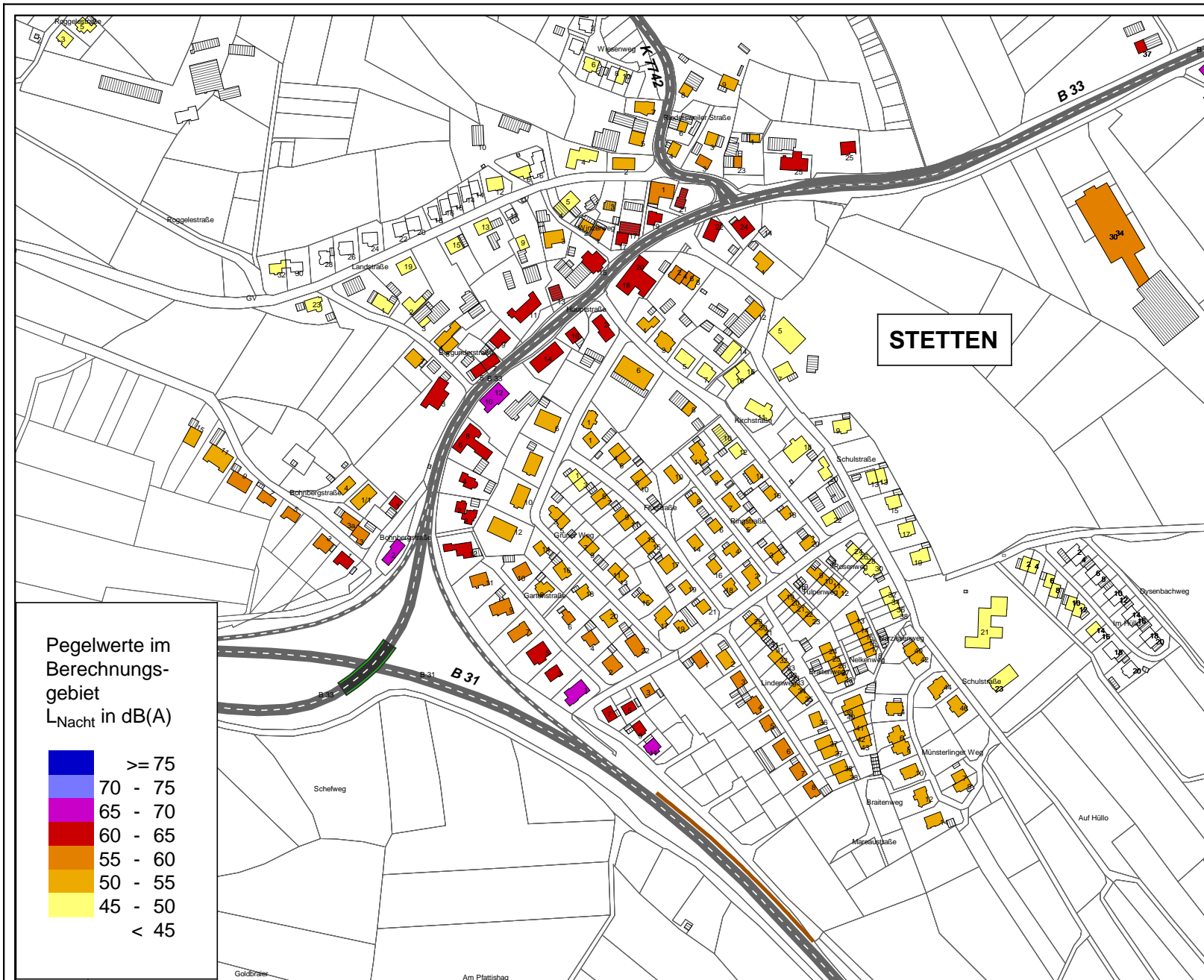


Prof. Kh. Schaechterle
Dipl.-Ing. H. Siebrand
Dipl.-Ing. (FH) R. Neumann

Neue Straße 3
89077 Ulm
0731/39 94 94-0

MODUS CONSULT ULM GmbH

Ulm, Mai 2011, akt. Mai 2012



Bodenseekreis

K 7743 neu OU Markdorf

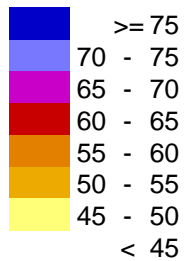
Erweiterte Lärmuntersuchung Straßenverkehrslärm

Ermittlung der Betroffenheiten an Gebäuden
mit Lärmpegeln über 70/60 dB(A) tag/nacht

Lageplan STETTEN

Prognose Nullfall (Aktualisierung 2010)
Gebäudelärmkarte NACHT in dB(A)

Pegelwerte im
Berechnungs-
gebiet
L_{Nacht} in dB(A)



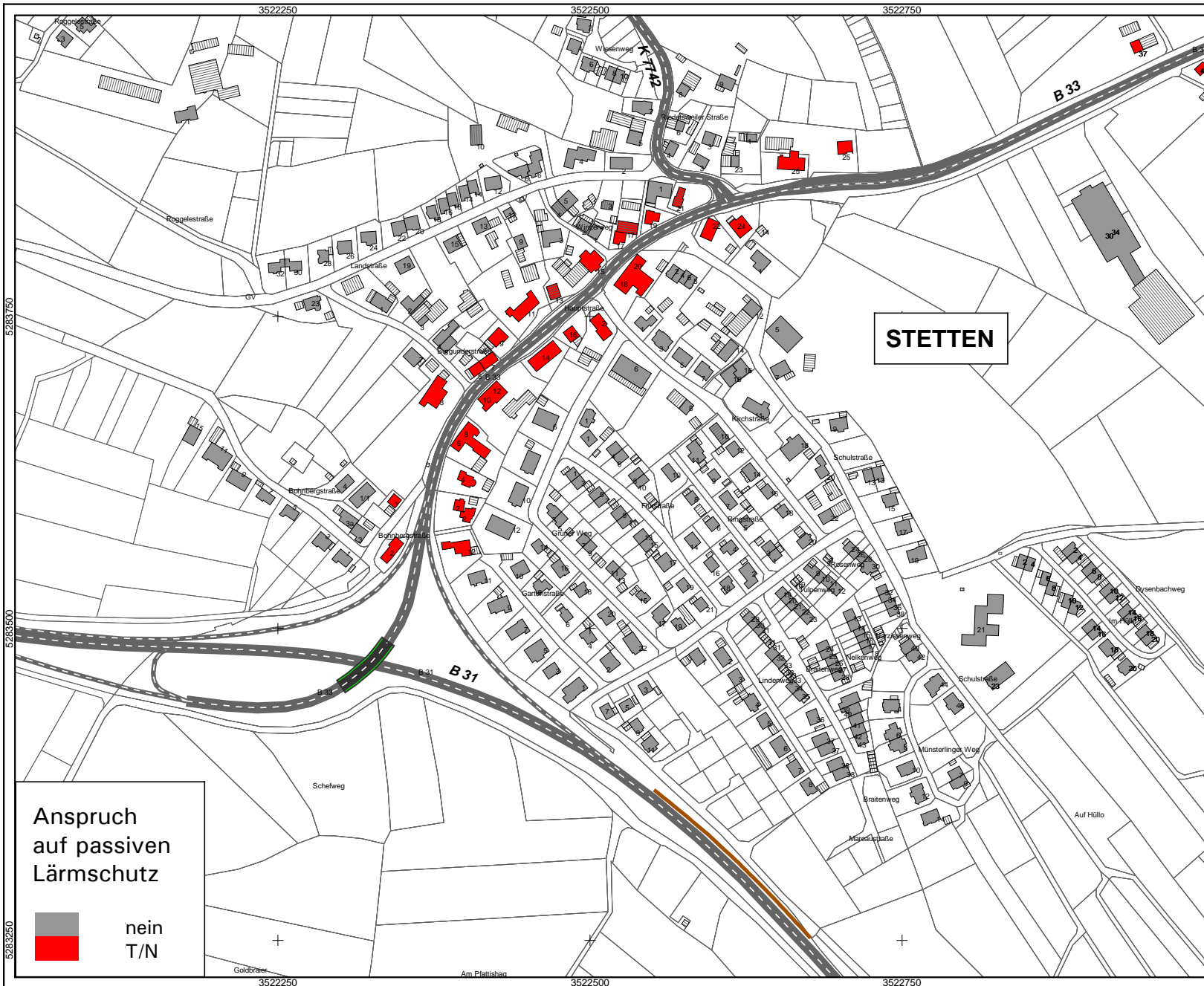
Maßstab



Prof. Kh. Schaechterle
Dipl.-Ing. H. Siebrand
Dipl.-Ing. (FH) R. Neumann

Neue Straße 3
89077 Ulm
0731/39 94 94-0

MODUS CONSULT ULM GmbH
Ulm, Mai 2011, akt. Mai 2012



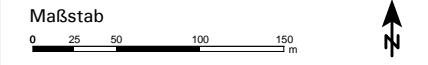
**Anspruch
auf passiven
Lärmschutz**

nein
 T/N

Bodenseekreis
K 7743 neu OU Markdorf

**Erweiterte Lärmuntersuchung
Straßenverkehrslärm**

Ermittlung des Anspruchs auf passiven Schallschutz im nachgeordneten Straßennetz
Lageplan STETTEN
PNF mit OU Markdorf
Anspruchsberechtigte



Prof. Kh. Schaechterle
Dipl.-Ing. H. Siebrand
Dipl.-Ing. (FH) R. Neumann

Neue Straße 3
89077 Ulm
0731/39 94 94-0

MODUS CONSULT ULM GmbH
Ulm, Mai 2011, akt. Mai 2012

K 7743 neu OU Markdorf

Lärmuntersuchung Straßenverkehr

- Aktualisierung 2010 und Ergänzende Planungsfälle mit B 31 neu BA II b -

Gebäudelärmkartierung Stetten für PNF mit OU Markdorf

lfd. Nr.	Gebäude	Ortslage	Geb.-nutzung	Gebäude-front	Stock-werk	IGW		Nullfall		Planfall		Anspr. passiv
						Tag	Nacht	Tag	Nacht	Tag	Nacht	
1	2	3	4	5	6	7	8	9	10	11	12	13
1	Bohnbergstr. 1	Stetten	Whs	SO	EG	70	60	68,6	61,2	68,7	61,3	N
2	Bohnbergstr. 2	Stetten	Whs	SO	EG	70	60	72,7	65,3	72,8	65,4	T/N
3	Gartenstr. 12	Stetten	Whs	W	EG	70	60	69,8	62,4	69,9	62,5	T/N
4	Hauptstr. 2	Stetten	Whs	W	1.OG	70	60	68,3	61,0	68,4	61,1	N
5	Hauptstr. 2a	Stetten	Whs	W	1.OG	70	60	67,9	60,5	68,0	60,6	N
6	Hauptstr. 3	Stetten	WGhs	SO	1.OG	70	60	68,1	60,7	68,2	60,8	N
7	Hauptstr. 4	Stetten	Whs	W	1.OG	70	60	67,5	60,2	67,6	60,3	N
8	Hauptstr. 5	Stetten	Whs	SO	EG	70	60	71,7	64,4	71,8	64,5	T/N
9	Hauptstr. 6, 8	Stetten	WWg	NW	EG	70	60	72,1	64,7	72,2	64,9	T/N
10	Hauptstr. 7	Stetten	Whs	SO	EG	70	60	72,1	64,7	72,2	64,8	T/N
11	Hauptstr. 9	Stetten	WGhs	SO	1.OG	70	60	68,8	61,4	68,9	61,5	N
12	Hauptstr. 10, 1	Stetten	Gast	NW	EG	70	60	72,5	65,1	72,6	65,3	T/N
13	Hauptstr. 11	Stetten	WWg	SO	1.OG	70	60	67,6	60,2	67,7	60,4	N
14	Hauptstr. 13	Stetten	Wirtg	S	EG	70	60	68,8	61,4	68,9	61,5	N
15	Hauptstr. 14	Stetten	Whs	NW	EG	70	60	70,2	62,8	70,3	62,9	T/N
16	Hauptstr. 15	Stetten	Gast	SO	EG	70	60	71,4	64,0	71,5	64,1	T/N
17	Hauptstr. 16	Stetten	Whs	NW	EG	70	60	69,9	62,6	70,0	62,7	T/N
18	Hauptstr. 17	Stetten	Whs	S	EG	70	60	70,4	63,0	70,5	63,1	T/N
19	Hauptstr. 17a	Stetten	Wirtg	S	EG	70	60	70,1	62,7	70,2	62,8	T/N
20	Hauptstr. 18, 2	Stetten	WWg	NW	EG	70	60	70,7	63,4	70,8	63,5	T/N
21	Hauptstr. 19	Stetten	Whs	S	EG	70	60	71,3	63,9	71,4	64,0	T/N
22	Hauptstr. 21	Stetten	Wkst	S	EG	70	60	69,0	61,6	69,1	61,7	T/N
23	Hauptstr. 22	Stetten	Gast	NO	EG	70	60	70,0	62,6	70,1	62,7	T/N
24	Hauptstr. 24	Stetten	Whs	NW	EG	70	60	69,2	61,8	69,3	61,9	T/N
25	Hauptstr. 25	Stetten	Ghs	S	1.OG	70	60	69,3	61,9	69,4	62,0	T/N
26	Hauptstr. 25a	Stetten	Whs	S	1.OG	70	60	69,2	61,9	69,3	62,0	T/N
27	Hauptstr. 37	Stetten	Whs	SO	1.OG	70	60	70,6	63,2	70,7	63,3	T/N
28	Hauptstr. 40	Stetten	Whs	NW	EG	70	60	73,1	65,7	73,2	65,9	T/N
29	Kirchstr. 2	Stetten	Whs	NW	2.OG	70	60	67,8	60,5	67,9	60,6	N
-	Am Bohnberg 1	Stetten	Gths	SO	1.OG	70	60	67,4	60,1	67,4	60,1	nein
-	Am Bohnberg 3	Stetten	Gths	SO	1.OG	70	60	66,0	58,6	66,0	58,7	nein
-	Am Bohnberg 5	Stetten	Gths	SO	1.OG	70	60	64,4	57,0	64,4	57,0	nein
-	Am Bohnberg 7	Stetten	Gths	SO	1.OG	70	60	64,0	56,6	64,0	56,6	nein
-	Am Bohnberg 9	Stetten	Gths	SW	1.OG	70	60	62,7	55,3	62,7	55,3	nein
-	Am Bohnberg 11	Stetten	Gths	SO	1.OG	70	60	61,9	54,5	61,9	54,5	nein
-	Am Bohnberg 15	Stetten	Gths	SW	1.OG	70	60	61,2	53,8	61,2	53,8	nein
-	Bohnbergstr. 1/1	Stetten	Whs	SO	1.OG	70	60	61,3	54,0	61,4	54,0	nein
-	Bohnbergstr. 3	Stetten	Whs	SW	1.OG	70	60	65,3	58,0	65,4	58,0	nein
-	Bohnbergstr. 3a	Stetten	Whs	SO	1.OG	70	60	62,8	55,4	62,9	55,5	nein
-	Bohnbergstr. 4	Stetten	Whs	SO	1.OG	70	60	62,0	54,7	62,1	54,7	nein
-	Braitenweg 29	Stetten	Whs	SW	1.OG	70	60	60,2	52,8	60,1	52,8	nein
-	Braitenweg 30	Stetten	Whs	SW	1.OG	70	60	60,2	52,8	60,1	52,8	nein
-	Braitenweg 31	Stetten	Whs	SW	1.OG	70	60	60,2	52,8	60,2	52,8	nein
-	Braitenweg 32	Stetten	Whs	SW	1.OG	70	60	60,6	53,3	60,6	53,2	nein
-	Braitenweg 33	Stetten	Whs	SW	1.OG	70	60	60,7	53,3	60,6	53,3	nein
-	Braitenweg 34	Stetten	Whs	SW	1.OG	70	60	60,7	53,4	60,7	53,3	nein
-	Braitenweg 35	Stetten	Whs	SW	1.OG	70	60	60,8	53,5	60,8	53,4	nein
-	Braitenweg 36	Stetten	Whs	W	EG	70	60	60,2	52,8	60,2	52,8	nein
-	Braitenweg 37	Stetten	Whs	SW	EG	70	60	59,2	51,8	59,2	51,8	nein
-	Braitenweg 37a	Stetten	Whs	SW	EG	70	60	59,8	52,5	59,8	52,4	nein
-	Braitenweg 38	Stetten	Whs	SO	EG	70	60	59,9	52,6	59,9	52,5	nein
-	Braitenweg 38a	Stetten	Whs	SW	EG	70	60	60,6	53,2	60,6	53,2	nein
-	Braitenweg 39	Stetten	Whs	W	EG	70	60	59,4	52,0	59,4	52,0	nein

K 7743 neu OU Markdorf

Lärmuntersuchung Straßenverkehr

- Aktualisierung 2010 und Ergänzende Planungsfälle mit B 31 neu BA II b -

Gebäudelärmkartierung Stetten für PNF mit OU Markdorf

Ifd. Nr.	Gebäude	Ortslage	Geb.-nutzung	Gebäude-front	Stock-werk	IGW		Nullfall		Planfall		Anspr. passiv
						Tag	Nacht	Tag	Nacht	Tag	Nacht	
1	2	3	4	5	6	7	8	9	10	11	12	13
-	Braitenweg 40	Stetten	Whs	W	EG	70	60	59,8	52,4	59,8	52,4	nein
-	Braitenweg 41	Stetten	Whs	W	EG	70	60	59,1	51,7	59,1	51,7	nein
-	Braitenweg 42	Stetten	Whs	W	1.OG	70	60	59,3	51,9	59,2	51,9	nein
-	Braitenweg 43	Stetten	Whs	W	EG	70	60	59,4	52,1	59,4	52,0	nein
-	Burgunderstr. 1	Stetten	WWg	SW	1.OG	70	60	54,8	47,5	54,9	47,5	nein
-	Burgunderstr. 2	Stetten	WWg	SW	1.OG	70	60	54,2	46,9	54,3	46,9	nein
-	Burgunderstr. 3	Stetten	Whs	SW	2.OG	70	60	55,7	48,3	55,7	48,4	nein
-	Burgunderstr. 4	Stetten	WGhs	SO	1.OG	70	60	59,5	52,2	59,6	52,2	nein
-	Burgunderstr. 5	Stetten	Whs	SO	1.OG	70	60	60,1	52,8	60,2	52,8	nein
-	Burgunderstr. 7	Stetten	Whs	SO	1.OG	70	60	58,6	51,2	58,7	51,3	nein
-	Dysenbachweg 2	Stetten	Whs	NW	2.OG	70	60	52,0	44,6	52,0	44,7	nein
-	Dysenbachweg 4	Stetten	Whs	NO	2.OG	70	60	50,0	42,7	50,2	42,8	nein
-	Dysenbachweg 6	Stetten	Whs	NW	2.OG	70	60	51,1	43,8	51,2	43,8	nein
-	Dysenbachweg 8	Stetten	Whs	SO	2.OG	70	60	49,2	41,8	49,3	41,9	nein
-	Dysenbachweg 10	Stetten	Whs	NW	2.OG	70	60	50,6	43,2	50,7	43,3	nein
-	Dysenbachweg 12	Stetten	Whs	NO	2.OG	70	60	48,5	41,1	48,6	41,2	nein
-	Dysenbachweg 14	Stetten	Whs	NW	2.OG	70	60	50,1	42,7	50,2	42,8	nein
-	Dysenbachweg 16	Stetten	Whs	NO	2.OG	70	60	48,1	40,7	48,1	40,8	nein
-	Dysenbachweg 18	Stetten	Whs	NW	2.OG	70	60	49,4	42,0	49,5	42,1	nein
-	Dysenbachweg 20	Stetten	Whs	NO	2.OG	70	60	47,4	40,0	47,5	40,1	nein
-	Egelseeweg 4	Stetten	Whs	NW	1.OG	70	60	60,0	52,6	60,0	52,6	nein
-	Egelseeweg 4a	Stetten	Whs	NO	1.OG	70	60	59,2	51,8	59,2	51,8	nein
-	Egelseeweg 4b	Stetten	Whs	NO	EG	70	60	55,8	48,4	55,8	48,4	nein
-	Egelseeweg 4c	Stetten	Whs	N	1.OG	70	60	59,9	52,5	59,9	52,5	nein
-	Flurstr. 1	Stetten	Whs	SW	1.OG	70	60	56,6	49,2	56,6	49,2	nein
-	Flurstr. 3	Stetten	Whs	SW	1.OG	70	60	57,3	49,9	57,3	49,9	nein
-	Flurstr. 4	Stetten	Whs	SW	2.OG	70	60	58,4	51,1	58,4	51,1	nein
-	Flurstr. 5	Stetten	Whs	SW	1.OG	70	60	57,4	50,0	57,4	50,0	nein
-	Flurstr. 6	Stetten	Whs	SW	2.OG	70	60	58,2	50,8	58,2	50,8	nein
-	Flurstr. 7	Stetten	Whs	SW	1.OG	70	60	57,7	50,3	57,7	50,3	nein
-	Flurstr. 8	Stetten	Whs	SW	2.OG	70	60	58,5	51,1	58,5	51,1	nein
-	Flurstr. 9	Stetten	Whs	SW	1.OG	70	60	59,1	51,7	59,1	51,7	nein
-	Flurstr. 10	Stetten	Whs	SW	2.OG	70	60	58,5	51,1	58,5	51,1	nein
-	Flurstr. 11	Stetten	Whs	SW	2.OG	70	60	59,3	51,9	59,3	51,9	nein
-	Flurstr. 13	Stetten	Whs	SW	2.OG	70	60	59,6	52,3	59,6	52,2	nein
-	Flurstr. 14	Stetten	Whs	SW	1.OG	70	60	58,1	50,8	58,1	50,7	nein
-	Flurstr. 15	Stetten	Whs	SW	2.OG	70	60	59,5	52,2	59,5	52,2	nein
-	Flurstr. 16	Stetten	Whs	SW	1.OG	70	60	59,2	51,8	59,1	51,8	nein
-	Flurstr. 17	Stetten	Whs	SW	1.OG	70	60	59,1	51,7	59,1	51,7	nein
-	Flurstr. 18	Stetten	Whs	SW	1.OG	70	60	59,4	52,1	59,4	52,0	nein
-	Flurstr. 19	Stetten	Whs	SW	1.OG	70	60	59,4	52,1	59,4	52,0	nein
-	Flurstr. 21	Stetten	Whs	SW	1.OG	70	60	60,1	52,7	60,1	52,7	nein
-	Gartenstr. 1	Stetten	Whs	SW	EG	70	60	72,7	65,3	72,6	65,3	nein
-	Gartenstr. 2	Stetten	Whs	SW	1.OG	70	60	65,3	57,9	65,2	57,9	nein
-	Gartenstr. 3	Stetten	Whs	SW	EG	70	60	69,4	62,0	69,4	62,0	nein
-	Gartenstr. 4	Stetten	Whs	SW	1.OG	70	60	65,1	57,7	65,0	57,7	nein
-	Gartenstr. 5	Stetten	Whs	SW	EG	70	60	68,9	61,5	68,9	61,5	nein
-	Gartenstr. 6	Stetten	Whs	SW	1.OG	70	60	63,5	56,1	63,4	56,1	nein
-	Gartenstr. 7	Stetten	Whs	SW	EG	70	60	65,9	58,6	65,9	58,6	nein
-	Gartenstr. 8	Stetten	Whs	S	1.OG	70	60	61,7	54,3	61,6	54,3	nein
-	Gartenstr. 9	Stetten	Whs	W	EG	70	60	65,5	58,1	65,5	58,1	nein
-	Gartenstr. 10	Stetten	Whs	SW	2.OG	70	60	63,1	55,7	63,1	55,7	nein
-	Gartenstr. 11	Stetten	Whs	W	EG	70	60	65,1	57,7	65,1	57,7	nein

K 7743 neu OU Markdorf

Lärmuntersuchung Straßenverkehr

- Aktualisierung 2010 und Ergänzende Planungsfälle mit B 31 neu BA II b -

Gebäudelärmkartierung Stetten für PNF mit OU Markdorf

Ifd. Nr.	Gebäude	Ortslage	Geb.-nutzung	Gebäude-front	Stock-werk	IGW		Nullfall		Planfall		Anspr. passiv
						Tag	Nacht	Tag	Nacht	Tag	Nacht	
1	2	3	4	5	6	7	8	9	10	11	12	13
-	Grüner Weg 1	Stetten	Whs	SW	1.OG	70	60	57,8	50,4	57,8	50,4	nein
-	Grüner Weg 1a	Stetten	Whs	NW	1.OG	70	60	57,3	50,0	57,4	50,0	nein
-	Grüner Weg 3	Stetten	Whs	SW	2.OG	70	60	58,6	51,2	58,6	51,2	nein
-	Grüner Weg 5	Stetten	Whs	SW	1.OG	70	60	58,4	51,0	58,4	51,0	nein
-	Grüner Weg 6	Stetten	Whs	SW	2.OG	70	60	57,6	50,2	57,6	50,2	nein
-	Grüner Weg 7	Stetten	Whs	SW	1.OG	70	60	58,1	50,8	58,1	50,8	nein
-	Grüner Weg 8	Stetten	Whs	SW	2.OG	70	60	57,9	50,5	57,9	50,5	nein
-	Grüner Weg 9	Stetten	Whs	SW	1.OG	70	60	59,2	51,8	59,2	51,8	nein
-	Grüner Weg 10	Stetten	Whs	SW	2.OG	70	60	58,8	51,5	58,8	51,5	nein
-	Grüner Weg 11	Stetten	Whs	SW	1.OG	70	60	59,5	52,1	59,4	52,1	nein
-	Grüner Weg 12	Stetten	Whs	SW	2.OG	70	60	61,1	53,8	61,2	53,8	nein
-	Grüner Weg 13	Stetten	Whs	SW	1.OG	70	60	59,8	52,4	59,8	52,4	nein
-	Grüner Weg 14	Stetten	Whs	SW	1.OG	70	60	59,4	52,0	59,4	52,0	nein
-	Grüner Weg 15	Stetten	Whs	SO	1.OG	70	60	60,3	52,9	60,3	52,9	nein
-	Grüner Weg 16	Stetten	Whs	SW	1.OG	70	60	61,1	53,7	61,1	53,7	nein
-	Grüner Weg 17	Stetten	Whs	SO	1.OG	70	60	60,1	52,7	60,1	52,7	nein
-	Grüner Weg 18	Stetten	Whs	SW	1.OG	70	60	61,0	53,6	61,0	53,6	nein
-	Grüner Weg 19	Stetten	Whs	SW	1.OG	70	60	61,2	53,8	61,2	53,8	nein
-	Grüner Weg 20	Stetten	Whs	SW	1.OG	70	60	62,0	54,6	62,0	54,6	nein
-	Grüner Weg 22	Stetten	Whs	SW	1.OG	70	60	63,9	56,6	63,9	56,5	nein
-	Hagnauer Str. 3	Stetten	Whs	SW	1.OG	70	60	63,9	56,6	63,9	56,5	nein
-	Hagnauer Str. 5	Stetten	Whs	SW	1.OG	70	60	67,9	60,5	67,9	60,5	nein
-	Hagnauer Str. 7	Stetten	Whs	SW	1.OG	70	60	70,9	63,5	70,9	63,5	nein
-	Hagnauer Str. 9	Stetten	Whs	SW	1.OG	70	60	71,5	64,1	71,5	64,1	nein
-	Hagnauer Str. 11	Stetten	Whs	SO	1.OG	70	60	72,7	65,3	72,6	65,3	nein
-	Hauptstr. 30, 3	Stetten	Ghs	NW	1.OG	70	60	63,1	55,7	63,2	55,8	nein
-	Im Hüllo 2	Stetten	Whs	W	2.OG	70	60	54,1	46,7	54,1	46,8	nein
-	Im Hüllo 4	Stetten	Whs	S	2.OG	70	60	53,4	46,0	53,4	46,0	nein
-	Im Hüllo 6	Stetten	Whs	W	2.OG	70	60	53,7	46,3	53,7	46,4	nein
-	Im Hüllo 8	Stetten	Whs	W	2.OG	70	60	53,1	45,8	53,2	45,8	nein
-	Im Hüllo 10	Stetten	Whs	W	2.OG	70	60	53,2	45,8	53,2	45,9	nein
-	Im Hüllo 12	Stetten	Whs	W	2.OG	70	60	54,0	46,6	54,0	46,6	nein
-	Im Hüllo 14	Stetten	Whs	NW	2.OG	70	60	52,4	45,0	52,4	45,0	nein
-	Im Hüllo 16	Stetten	Whs	SW	2.OG	70	60	51,9	44,5	51,9	44,5	nein
-	Im Hüllo 18	Stetten	Whs	NW	2.OG	70	60	52,0	44,7	52,1	44,7	nein
-	Im Hüllo 20	Stetten	Whs	NW	2.OG	70	60	52,2	44,8	52,2	44,8	nein
-	Kirchstr. 1	Stetten	Whs	NW	1.OG	70	60	60,8	53,4	60,9	53,5	nein
-	Kirchstr. 3	Stetten	Whs	SW	2.OG	70	60	57,9	50,5	58,0	50,6	nein
-	Kirchstr. 5	Stetten	Whs	SW	1.OG	70	60	55,9	48,5	55,9	48,5	nein
-	Kirchstr. 6	Stetten	Whs	NW	3.OG	70	60	59,5	52,2	59,6	52,2	nein
-	Kirchstr. 7	Stetten	Whs	SW	2.OG	70	60	56,8	49,4	56,8	49,4	nein
-	Kirchstr. 8	Stetten	Whs	SW	3.OG	70	60	57,3	50,0	57,3	50,0	nein
-	Kirchstr. 10	Stetten	Wirtg	SW	1.OG	70	60	55,8	48,4	55,8	48,4	nein
-	Kirchstr. 11	Stetten	Kirche	SW	EG	70	60	55,1	47,7	55,1	47,7	nein
-	Kirchstr. 12	Stetten	Whs	SW	1.OG	70	60	56,7	49,3	56,7	49,3	nein
-	Kirchstr. 14	Stetten	Whs	SW	1.OG	70	60	57,5	50,1	57,5	50,1	nein
-	Kirchstr. 16	Stetten	Whs	SW	1.OG	70	60	57,4	50,0	57,4	50,0	nein
-	Kirchstr. 18	Stetten	Whs	SW	1.OG	70	60	57,4	50,0	57,4	50,0	nein
-	Kirchstr. 20	Stetten	Whs	SW	EG	70	60	57,3	50,0	57,3	49,9	nein
-	Landstr. 1	Stetten	WGhs	S	2.OG	70	60	66,0	58,6	66,1	58,8	nein
-	Landstr. 2	Stetten	Whs	O	1.OG	70	60	58,8	50,4	58,8	50,5	nein
-	Landstr. 3	Stetten	Wirtg	O	1.OG	70	60	57,6	50,2	57,7	50,3	nein
-	Landstr. 4	Stetten	WWg	S	1.OG	70	60	52,6	45,2	52,7	45,3	nein

K 7743 neu OU Markdorf

Lärmuntersuchung Straßenverkehr

- Aktualisierung 2010 und Ergänzende Planungsfälle mit B 31 neu BA II b -

Gebäudelärmkartierung Stetten für PNF mit OU Markdorf

Ifd. Nr.	Gebäude	Ortslage	Geb.-nutzung	Gebäude-front	Stock-werk	IGW		Nullfall		Planfall		Anspr. passiv
						Tag	Nacht	Tag	Nacht	Tag	Nacht	
1	2	3	4	5	6	7	8	9	10	11	12	13
-	Landstr. 5	Stetten	Whs	SO	1.OG	70	60	54,2	46,7	54,3	46,8	nein
-	Landstr. 6	Stetten	Whs	S	EG	70	60	52,1	44,7	52,2	44,8	nein
-	Landstr. 6a	Stetten	Whs	S	1.OG	70	60	52,8	45,4	52,9	45,5	nein
-	Landstr. 9	Stetten	Whs	S	1.OG	70	60	53,8	46,4	53,9	46,5	nein
-	Landstr. 10	Stetten	Btrg	S	1.OG	70	60	51,0	43,6	51,0	43,7	nein
-	Landstr. 11	Stetten	Whs	SO	EG	70	60	51,4	44,0	51,4	44,0	nein
-	Landstr. 12	Stetten	Whs	S	EG	70	60	52,6	45,2	52,7	45,3	nein
-	Landstr. 13	Stetten	Whs	SO	2.OG	70	60	54,1	46,7	54,2	46,8	nein
-	Landstr. 14	Stetten	Whs	S	1.OG	70	60	52,3	44,9	52,4	45,0	nein
-	Landstr. 14a	Stetten	Whs	S	1.OG	70	60	51,8	44,4	51,8	44,4	nein
-	Landstr. 15	Stetten	Whs	SO	1.OG	70	60	54,1	46,8	54,2	46,8	nein
-	Landstr. 16	Stetten	Whs	S	1.OG	70	60	52,1	44,8	52,2	44,8	nein
-	Landstr. 16a	Stetten	Whs	S	1.OG	70	60	51,6	44,2	51,7	44,3	nein
-	Landstr. 18	Stetten	Whs	S	1.OG	70	60	52,0	44,6	52,0	44,7	nein
-	Landstr. 19	Stetten	Whs	SW	2.OG	70	60	52,6	45,2	52,6	45,3	nein
-	Landstr. 20	Stetten	Whs	S	EG	70	60	51,7	44,4	51,8	44,4	nein
-	Landstr. 22	Stetten	Whs	S	EG	70	60	51,2	43,8	51,2	43,8	nein
-	Landstr. 23	Stetten	Whs	S	1.OG	70	60	54,6	47,3	54,7	47,3	nein
-	Landstr. 24	Stetten	Whs	S	1.OG	70	60	51,9	44,5	51,9	44,5	nein
-	Landstr. 26	Stetten	Whs	S	1.OG	70	60	51,2	43,8	51,2	43,8	nein
-	Landstr. 28	Stetten	Whs	S	EG	70	60	52,3	44,9	52,3	45,0	nein
-	Landstr. 30	Stetten	Whs	S	1.OG	70	60	52,0	44,6	52,0	44,6	nein
-	Landstr. 32	Stetten	Whs	S	1.OG	70	60	52,8	45,5	52,9	45,5	nein
-	Lindenweg 1	Stetten	Whs	SW	2.OG	70	60	62,5	55,1	62,5	55,1	nein
-	Lindenweg 2	Stetten	Whs	SW	1.OG	70	60	62,0	54,6	62,0	54,6	nein
-	Lindenweg 3	Stetten	Whs	SW	1.OG	70	60	62,4	55,0	62,3	55,0	nein
-	Lindenweg 4	Stetten	Whs	SW	1.OG	70	60	62,6	55,3	62,6	55,2	nein
-	Lindenweg 5	Stetten	Whs	NW	1.OG	70	60	62,6	55,2	62,5	55,2	nein
-	Lindenweg 6	Stetten	Whs	SW	2.OG	70	60	63,0	55,6	62,9	55,6	nein
-	Lindenweg 7	Stetten	Whs	SW	1.OG	70	60	63,0	55,6	63,0	55,6	nein
-	Lindenweg 8	Stetten	Whs	SW	2.OG	70	60	63,1	55,7	63,1	55,7	nein
-	Münsterlinger Weg 4	Stetten	Whs	S	1.OG	70	60	60,2	52,8	60,1	52,8	nein
-	Münsterlinger Weg 6	Stetten	Whs	W	1.OG	70	60	60,3	52,9	60,3	52,9	nein
-	Münsterlinger Weg 7	Stetten	Whs	SW	1.OG	70	60	59,5	52,1	59,5	52,1	nein
-	Münsterlinger Weg 8	Stetten	Whs	W	1.OG	70	60	60,7	53,3	60,6	53,3	nein
-	Münsterlinger Weg 9	Stetten	Whs	SW	1.OG	70	60	59,9	52,5	59,8	52,5	nein
-	Münsterlinger Weg 10	Stetten	Whs	W	1.OG	70	60	60,6	53,2	60,5	53,2	nein
-	Münsterlinger Weg 12	Stetten	Whs	W	1.OG	70	60	61,2	53,8	61,2	53,8	nein
-	Münsterlinger Weg 14	Stetten	Whs	W	1.OG	70	60	60,9	53,5	60,9	53,5	nein
-	Narzissenweg 13	Stetten	Whs	SW	1.OG	70	60	58,2	50,8	58,1	50,8	nein
-	Narzissenweg 14	Stetten	Whs	SW	1.OG	70	60	58,3	50,9	58,3	50,9	nein
-	Narzissenweg 15	Stetten	Whs	SW	1.OG	70	60	58,7	51,3	58,7	51,3	nein
-	Narzissenweg 16	Stetten	Whs	SW	1.OG	70	60	58,4	51,0	58,4	51,0	nein
-	Narzissenweg 17	Stetten	Whs	SW	1.OG	70	60	58,4	51,0	58,4	51,0	nein
-	Narzissenweg 18	Stetten	Whs	SW	1.OG	70	60	58,6	51,2	58,6	51,2	nein
-	Nelkenweg 24	Stetten	Whs	SW	1.OG	70	60	59,3	52,0	59,3	51,9	nein
-	Nelkenweg 25	Stetten	Whs	SW	1.OG	70	60	59,5	52,2	59,5	52,1	nein
-	Nelkenweg 26	Stetten	Whs	SW	1.OG	70	60	60,0	52,6	60,0	52,6	nein
-	Nelkenweg 27	Stetten	Whs	SW	1.OG	70	60	59,7	52,4	59,7	52,3	nein
-	Nelkenweg 28	Stetten	Whs	SW	1.OG	70	60	59,7	52,4	59,7	52,3	nein
-	Riedetsweiler Str. 1	Stetten	Whs	S	EG	70	60	60,7	53,3	60,8	53,4	nein
-	Riedetsweiler Str. 3	Stetten	Whs	SW	1.OG	70	60	64,4	56,6	64,5	56,6	nein
-	Riedetsweiler Str. 3a	Stetten	Whs	S	2.OG	70	60	60,2	52,5	60,3	52,6	nein

K 7743 neu OU Markdorf

Lärmuntersuchung Straßenverkehr

- Aktualisierung 2010 und Ergänzende Planungsfälle mit B 31 neu BA II b -

Gebäudelärmkartierung Stetten für PNF mit OU Markdorf

Ifd. Nr.	Gebäude	Ortslage	Geb.-nutzung	Gebäude-front	Stock-werk	IGW		Nullfall		Planfall		Anspr. passiv
						Tag	Nacht	Tag	Nacht	Tag	Nacht	
1	2	3	4	5	6	7	8	9	10	11	12	13
-	Riedetsweiler Str. 4	Stetten	Whs	SW	1.OG	70	60	61,4	52,7	61,5	52,8	nein
-	Riedetsweiler Str. 5	Stetten	Whs	O	2.OG	70	60	59,9	51,0	59,9	51,1	nein
-	Riedetsweiler Str. 6	Stetten	Whs	W	2.OG	70	60	59,1	49,7	59,1	49,7	nein
-	Riedetsweiler Str. 7	Stetten	Whs	SO	EG	70	60	61,4	51,8	61,5	51,8	nein
-	Riedetsweiler Str. 8	Stetten	Whs	NW	EG	70	60	60,6	50,7	60,6	50,7	nein
-	Riedetsweiler Str. 9	Stetten	Whs	SW	2.OG	70	60	57,6	50,1	57,7	50,2	nein
-	Riedetsweiler Str. 23	Stetten	Whs	S	2.OG	70	60	66,3	58,8	66,4	58,9	nein
-	Ringstr. 1	Stetten	Whs	SW	1.OG	70	60	58,0	50,6	58,0	50,6	nein
-	Ringstr. 2	Stetten	Whs	SW	1.OG	70	60	59,1	51,7	59,0	51,7	nein
-	Ringstr. 3	Stetten	Whs	SW	1.OG	70	60	57,9	50,5	57,9	50,5	nein
-	Ringstr. 4	Stetten	Whs	SW	1.OG	70	60	58,6	51,3	58,6	51,3	nein
-	Ringstr. 5	Stetten	Whs	SW	1.OG	70	60	58,1	50,7	58,1	50,7	nein
-	Ringstr. 6	Stetten	Whs	SW	1.OG	70	60	58,4	51,1	58,4	51,0	nein
-	Ringstr. 7	Stetten	Whs	SW	1.OG	70	60	58,1	50,8	58,1	50,7	nein
-	Ringstr. 8	Stetten	Whs	SW	1.OG	70	60	57,8	50,5	57,8	50,4	nein
-	Ringstr. 9	Stetten	Whs	SW	1.OG	70	60	57,6	50,3	57,6	50,2	nein
-	Ringstr. 10	Stetten	Whs	SW	1.OG	70	60	57,7	50,3	57,7	50,3	nein
-	Ringstr. 11	Stetten	Whs	SW	2.OG	70	60	58,2	50,8	58,2	50,8	nein
-	Roggelestr. 1	Stetten	Whs	S	1.OG	70	60	52,0	44,6	52,0	44,6	nein
-	Roggelestr. 3	Stetten	Whs	SW	1.OG	70	60	53,8	46,4	53,8	46,5	nein
-	Roggelestr. 5	Stetten	Whs	SW	EG	70	60	53,8	46,5	53,8	46,5	nein
-	Rosenweg 9	Stetten	Whs	SW	1.OG	70	60	57,7	50,4	57,7	50,4	nein
-	Rosenweg 10	Stetten	Whs	SW	1.OG	70	60	58,1	50,8	58,1	50,7	nein
-	Rosenweg 11	Stetten	Whs	SW	1.OG	70	60	57,8	50,5	57,8	50,4	nein
-	Rosenweg 12	Stetten	Whs	SW	1.OG	70	60	57,7	50,3	57,6	50,3	nein
-	Schulstr. 1	Stetten	Whs	NO	1.OG	70	60	61,2	53,8	61,3	53,9	nein
-	Schulstr. 2	Stetten	Whs	NO	1.OG	70	60	65,8	58,4	65,9	58,5	nein
-	Schulstr. 4	Stetten	Whs	NO	1.OG	70	60	63,9	56,5	64,0	56,7	nein
-	Schulstr. 5	Stetten	WWg	NO	1.OG	70	60	57,1	49,7	57,2	49,8	nein
-	Schulstr. 6	Stetten	Whs	NW	1.OG	70	60	64,2	56,9	64,3	57,0	nein
-	Schulstr. 7	Stetten	Whs	NW	2.OG	70	60	56,3	48,9	56,3	49,0	nein
-	Schulstr. 8	Stetten	Whs	NO	1.OG	70	60	61,3	53,9	61,4	54,0	nein
-	Schulstr. 9	Stetten	Whs	W	1.OG	70	60	54,8	47,5	54,8	47,5	nein
-	Schulstr. 12	Stetten	Whs	NW	1.OG	70	60	58,8	51,4	58,9	51,5	nein
-	Schulstr. 13	Stetten	Whs	N	1.OG	70	60	54,4	47,0	54,5	47,1	nein
-	Schulstr. 13a	Stetten	Whs	N	1.OG	70	60	54,6	47,2	54,7	47,3	nein
-	Schulstr. 14	Stetten	Whs	NO	1.OG	70	60	55,4	48,0	55,4	48,1	nein
-	Schulstr. 15	Stetten	Whs	W	1.OG	70	60	54,9	47,5	54,9	47,5	nein
-	Schulstr. 16	Stetten	Whs	NW	2.OG	70	60	55,6	48,2	55,6	48,2	nein
-	Schulstr. 16/1	Stetten	Whs	NW	2.OG	70	60	56,5	49,1	56,5	49,2	nein
-	Schulstr. 17	Stetten	Whs	W	1.OG	70	60	54,9	47,6	54,9	47,6	nein
-	Schulstr. 18	Stetten	Rathaus	SW	2.OG	70	60	56,3	48,9	56,3	48,9	nein
-	Schulstr. 19	Stetten	Whs	W	1.OG	70	60	55,7	48,4	55,7	48,4	nein
-	Schulstr. 20	Stetten	Whs	SW	1.OG	70	60	55,9	48,5	55,9	48,5	nein
-	Schulstr. 21	Stetten	Schule	W	EG	70	60	54,9	47,5	54,9	47,5	nein
-	Schulstr. 22	Stetten	Whs	SW	1.OG	70	60	57,0	49,6	57,0	49,6	nein
-	Schulstr. 23	Stetten	Kiga	SW	EG	70	60	56,4	49,0	56,4	49,0	nein
-	Schulstr. 24	Stetten	Whs	SW	1.OG	70	60	56,9	49,5	56,9	49,5	nein
-	Schulstr. 26	Stetten	Whs	SW	1.OG	70	60	56,8	49,4	56,8	49,4	nein
-	Schulstr. 28	Stetten	Whs	SW	1.OG	70	60	56,7	49,4	56,7	49,3	nein
-	Schulstr. 30	Stetten	Whs	SW	1.OG	70	60	57,2	49,8	57,2	49,8	nein
-	Schulstr. 32	Stetten	Whs	W	1.OG	70	60	56,7	49,4	56,7	49,4	nein
-	Schulstr. 34	Stetten	Whs	W	1.OG	70	60	56,9	49,6	56,9	49,5	nein

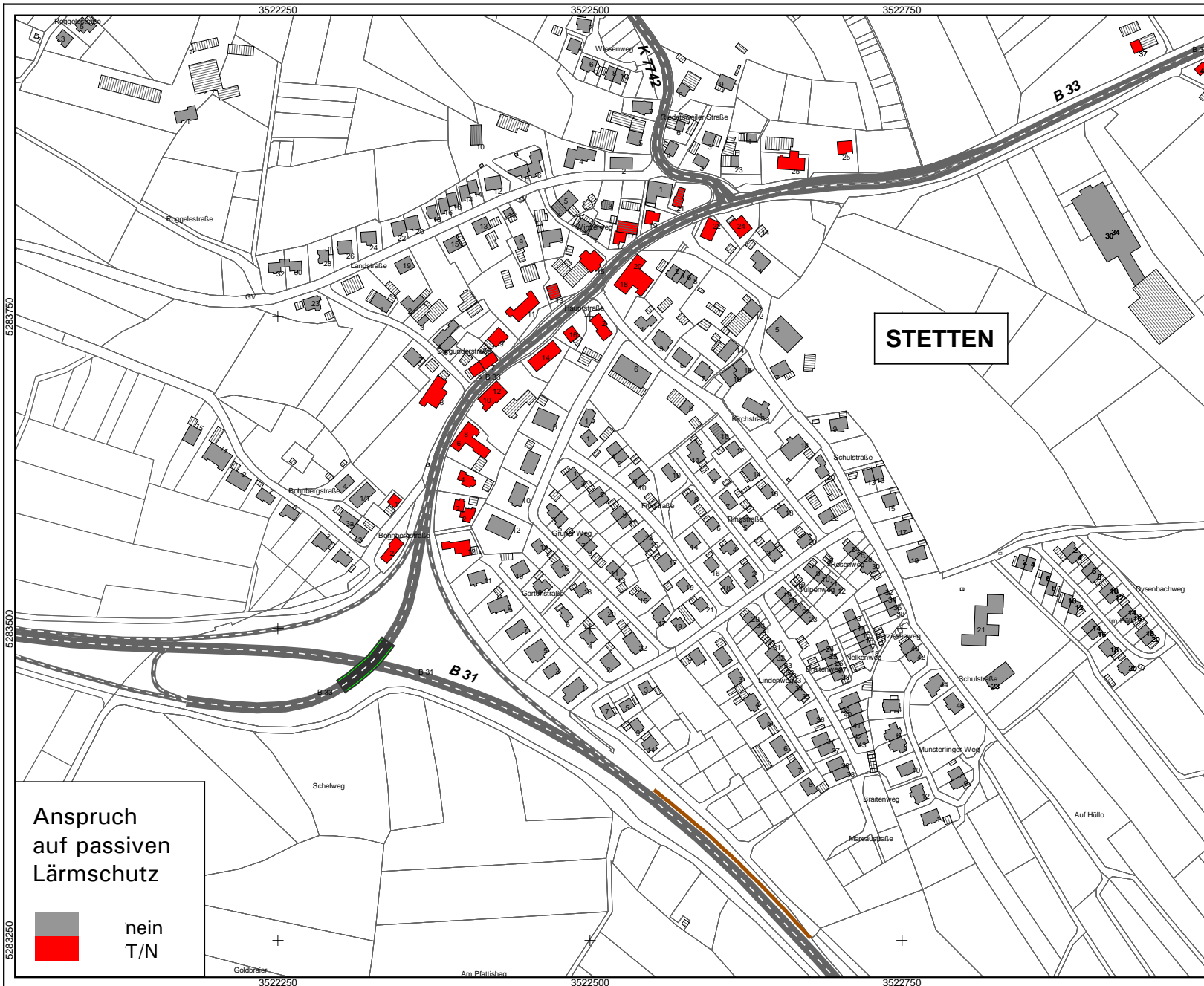
K 7743 neu OU Markdorf

Lärmuntersuchung Straßenverkehr

- Aktualisierung 2010 und Ergänzende Planungsfälle mit B 31 neu BA II b -

Gebäudelärmkartierung Stetten für PNF mit OU Markdorf

Ifd. Nr.	Gebäude	Ortslage	Geb.-nutzung	Gebäude-front	Stock-werk	IGW		Nullfall		Planfall		Anspr. passiv
						Tag	Nacht	Tag	Nacht	Tag	Nacht	
1	2	3	4	5	6	7	8	9	10	11	12	13
-	Schulstr. 36	Stetten	Whs	W	1.OG	70	60	57,0	49,6	57,0	49,6	nein
-	Schulstr. 38	Stetten	Whs	W	1.OG	70	60	56,8	49,4	56,7	49,4	nein
-	Schulstr. 40	Stetten	Whs	SW	1.OG	70	60	57,7	50,3	57,7	50,3	nein
-	Schulstr. 42	Stetten	Whs	SW	1.OG	70	60	58,1	50,7	58,1	50,7	nein
-	Schulstr. 44	Stetten	Whs	SW	1.OG	70	60	58,0	50,7	58,0	50,6	nein
-	Schulstr. 46	Stetten	Whs	SW	1.OG	70	60	58,0	50,6	57,9	50,6	nein
-	Tulpenweg 19	Stetten	Whs	SW	1.OG	70	60	59,0	51,6	59,0	51,6	nein
-	Tulpenweg 20	Stetten	Whs	SW	1.OG	70	60	59,0	51,6	59,0	51,6	nein
-	Tulpenweg 21	Stetten	Whs	SW	1.OG	70	60	59,0	51,6	59,0	51,6	nein
-	Tulpenweg 22	Stetten	Whs	SW	1.OG	70	60	58,9	51,5	58,9	51,5	nein
-	Tulpenweg 23	Stetten	Whs	SW	1.OG	70	60	58,9	51,6	58,9	51,6	nein
-	Wiesenweg 2	Stetten	Whs	S	1.OG	70	60	52,0	44,3	52,1	44,3	nein
-	Wiesenweg 4	Stetten	Whs	O	1.OG	70	60	51,0	42,9	51,0	42,9	nein
-	Wiesenweg 6	Stetten	Whs	S	1.OG	70	60	52,6	45,2	52,7	45,2	nein
-	Wiesenweg 8	Stetten	Whs	S	1.OG	70	60	52,5	44,9	52,5	44,9	nein
-	Wiesenweg 10	Stetten	Whs	O	1.OG	70	60	53,9	45,2	53,9	45,2	nein
-	Winzerweg 1	Stetten	Whs	SO	1.OG	70	60	63,6	56,2	63,7	56,3	nein
-	Winzerweg 2	Stetten	Whs	SW	1.OG	70	60	58,2	50,9	58,3	50,9	nein
-	Winzerweg 3	Stetten	WWg	S	1.OG	70	60	57,9	50,6	58,0	50,6	nein
-	Winzerweg 4	Stetten	Wirtg	SO	1.OG	70	60	53,6	46,1	53,7	46,2	nein



Bodenseekreis

K 7743 neu OU Markdorf

Erweiterte Lärmuntersuchung Straßenverkehrslärm

Ermittlung des Anspruchs auf passiven
Schallschutz im nachgeordneten Straßennetz

Lageplan STETTEN

PNF mit OU Markdorf und Bermatingen

Anspruchsberechtigte

Maßstab



Anlage 6.4neu, Seite 1 von 1

Prof. Kh. Schaechterle
Dipl.-Ing. H. Siebrand
Dipl.-Ing. (FH) R. Neumann

Neue Straße 3
89077 Ulm
0731/39 94 94-0

MODUS CONSULT ULM GmbH
Ulm, Mai 2011, akt. Mai 2012

Anspruch
auf passiven
Lärmschutz



nein
T/N

K 7743 neu OU Markdorf

Lärmuntersuchung Straßenverkehr

- Aktualisierung 2010 und Ergänzende Planungsfälle mit B 31 neu BA II b -

Gebäudelärmkartierung Stetten für PNF mit OU Markdorf u. Bermatingen

Ifd. Nr.	Gebäude	Ortslage	Geb.-nutzung	Gebäude-front	Stock-werk	IGW		Nullfall		Planfall		Anspr. passiv
						Tag	Nacht	Tag	Nacht	Tag	Nacht	
1	2	3	4	5	6	7	8	9	10	11	12	13
1	Bohnbergstr. 1	Stetten	Whs	SO	EG	70	60	68,6	61,2	68,7	61,3	N
2	Bohnbergstr. 2	Stetten	Whs	SO	EG	70	60	72,7	65,3	72,8	65,4	T/N
3	Gartenstr. 12	Stetten	Whs	W	EG	70	60	69,8	62,4	69,9	62,5	T/N
4	Hauptstr. 2	Stetten	Whs	W	1.OG	70	60	68,3	61,0	68,4	61,1	N
5	Hauptstr. 2a	Stetten	Whs	W	1.OG	70	60	67,9	60,5	68,0	60,6	N
6	Hauptstr. 3	Stetten	WGhs	SO	1.OG	70	60	68,1	60,7	68,2	60,8	N
7	Hauptstr. 4	Stetten	Whs	W	1.OG	70	60	67,5	60,2	67,6	60,3	N
8	Hauptstr. 5	Stetten	Whs	SO	EG	70	60	71,7	64,4	71,8	64,5	T/N
9	Hauptstr. 6, 8	Stetten	WWg	NW	EG	70	60	72,1	64,7	72,2	64,9	T/N
10	Hauptstr. 7	Stetten	Whs	SO	EG	70	60	72,1	64,7	72,2	64,8	T/N
11	Hauptstr. 9	Stetten	WGhs	SO	1.OG	70	60	68,8	61,4	68,9	61,5	N
12	Hauptstr. 10, 1	Stetten	Gast	NW	EG	70	60	72,5	65,1	72,6	65,3	T/N
13	Hauptstr. 11	Stetten	WWg	SO	1.OG	70	60	67,6	60,2	67,7	60,4	N
14	Hauptstr. 13	Stetten	Wirtg	S	EG	70	60	68,8	61,4	68,9	61,5	N
15	Hauptstr. 14	Stetten	Whs	NW	EG	70	60	70,2	62,8	70,3	62,9	T/N
16	Hauptstr. 15	Stetten	Gast	SO	EG	70	60	71,4	64,0	71,5	64,1	T/N
17	Hauptstr. 16	Stetten	Whs	NW	EG	70	60	69,9	62,6	70,0	62,7	T/N
18	Hauptstr. 17	Stetten	Whs	S	EG	70	60	70,4	63,0	70,5	63,1	T/N
19	Hauptstr. 17a	Stetten	Wirtg	S	EG	70	60	70,1	62,7	70,2	62,8	T/N
20	Hauptstr. 18, 2	Stetten	WWg	NW	EG	70	60	70,7	63,4	70,8	63,5	T/N
21	Hauptstr. 19	Stetten	Whs	S	EG	70	60	71,3	63,9	71,4	64,0	T/N
22	Hauptstr. 21	Stetten	Wkst	S	EG	70	60	69,0	61,6	69,1	61,7	T/N
23	Hauptstr. 22	Stetten	Gast	NO	EG	70	60	70,0	62,6	70,1	62,7	T/N
24	Hauptstr. 24	Stetten	Whs	NW	EG	70	60	69,2	61,8	69,3	61,9	T/N
25	Hauptstr. 25	Stetten	Ghs	S	1.OG	70	60	69,3	61,9	69,4	62,0	T/N
26	Hauptstr. 25a	Stetten	Whs	S	1.OG	70	60	69,2	61,9	69,3	62,0	T/N
27	Hauptstr. 37	Stetten	Whs	SO	1.OG	70	60	70,6	63,2	70,7	63,3	T/N
28	Hauptstr. 40	Stetten	Whs	NW	EG	70	60	73,1	65,7	73,2	65,9	T/N
29	Kirchstr. 2	Stetten	Whs	NW	2.OG	70	60	67,8	60,5	67,9	60,6	N
-	Am Bohnberg 1	Stetten	Gths	SO	1.OG	70	60	67,4	60,1	67,4	60,1	nein
-	Am Bohnberg 3	Stetten	Gths	SO	1.OG	70	60	66,0	58,6	66,0	58,7	nein
-	Am Bohnberg 5	Stetten	Gths	SO	1.OG	70	60	64,4	57,0	64,4	57,0	nein
-	Am Bohnberg 7	Stetten	Gths	SO	1.OG	70	60	64,0	56,6	64,0	56,6	nein
-	Am Bohnberg 9	Stetten	Gths	SW	1.OG	70	60	62,7	55,3	62,7	55,3	nein
-	Am Bohnberg 11	Stetten	Gths	SO	1.OG	70	60	61,9	54,5	61,9	54,5	nein
-	Am Bohnberg 15	Stetten	Gths	SW	1.OG	70	60	61,2	53,8	61,2	53,8	nein
-	Bohnbergstr. 1/1	Stetten	Whs	SO	1.OG	70	60	61,3	54,0	61,4	54,0	nein
-	Bohnbergstr. 3	Stetten	Whs	SW	1.OG	70	60	65,3	58,0	65,4	58,0	nein
-	Bohnbergstr. 3a	Stetten	Whs	SO	1.OG	70	60	62,8	55,4	62,9	55,5	nein
-	Bohnbergstr. 4	Stetten	Whs	SO	1.OG	70	60	62,0	54,7	62,1	54,7	nein
-	Braitenweg 29	Stetten	Whs	SW	1.OG	70	60	60,2	52,8	60,1	52,8	nein
-	Braitenweg 30	Stetten	Whs	SW	1.OG	70	60	60,2	52,8	60,1	52,8	nein
-	Braitenweg 31	Stetten	Whs	SW	1.OG	70	60	60,2	52,8	60,2	52,8	nein
-	Braitenweg 32	Stetten	Whs	SW	1.OG	70	60	60,6	53,3	60,6	53,3	nein
-	Braitenweg 33	Stetten	Whs	SW	1.OG	70	60	60,7	53,3	60,6	53,3	nein
-	Braitenweg 34	Stetten	Whs	SW	1.OG	70	60	60,7	53,4	60,7	53,3	nein
-	Braitenweg 35	Stetten	Whs	SW	1.OG	70	60	60,8	53,5	60,8	53,4	nein
-	Braitenweg 36	Stetten	Whs	W	EG	70	60	60,2	52,8	60,2	52,8	nein
-	Braitenweg 37	Stetten	Whs	SW	EG	70	60	59,2	51,8	59,2	51,8	nein
-	Braitenweg 37a	Stetten	Whs	SW	EG	70	60	59,8	52,5	59,8	52,4	nein
-	Braitenweg 38	Stetten	Whs	SO	EG	70	60	59,9	52,6	59,9	52,5	nein
-	Braitenweg 38a	Stetten	Whs	SW	EG	70	60	60,6	53,2	60,6	53,2	nein
-	Braitenweg 39	Stetten	Whs	W	EG	70	60	59,4	52,0	59,4	52,0	nein

K 7743 neu OU Markdorf

Lärmuntersuchung Straßenverkehr

- Aktualisierung 2010 und Ergänzende Planungsfälle mit B 31 neu BA II b -

Gebäudelärmkartierung Stetten für PNF mit OU Markdorf u. Bermatingen

Ifd. Nr.	Gebäude	Ortslage	Geb.-nutzung	Gebäude-front	Stock-werk	IGW		Nullfall		Planfall		Anspr. passiv
						Tag	Nacht	Tag	Nacht	Tag	Nacht	
1	2	3	4	5	6	7	8	9	10	11	12	13
-	Braitenweg 40	Stetten	Whs	W	EG	70	60	59,8	52,4	59,8	52,4	nein
-	Braitenweg 41	Stetten	Whs	W	EG	70	60	59,1	51,7	59,1	51,7	nein
-	Braitenweg 42	Stetten	Whs	W	1.OG	70	60	59,3	51,9	59,2	51,9	nein
-	Braitenweg 43	Stetten	Whs	W	EG	70	60	59,4	52,1	59,4	52,0	nein
-	Burgunderstr. 1	Stetten	WWg	SW	1.OG	70	60	54,8	47,5	54,9	47,5	nein
-	Burgunderstr. 2	Stetten	WWg	SW	1.OG	70	60	54,2	46,9	54,3	46,9	nein
-	Burgunderstr. 3	Stetten	Whs	SW	2.OG	70	60	55,7	48,3	55,7	48,4	nein
-	Burgunderstr. 4	Stetten	WGhs	SO	1.OG	70	60	59,5	52,2	59,6	52,2	nein
-	Burgunderstr. 5	Stetten	Whs	SO	1.OG	70	60	60,1	52,8	60,2	52,8	nein
-	Burgunderstr. 7	Stetten	Whs	SO	1.OG	70	60	58,6	51,2	58,7	51,3	nein
-	Dysenbachweg 2	Stetten	Whs	NW	2.OG	70	60	52,0	44,6	52,0	44,7	nein
-	Dysenbachweg 4	Stetten	Whs	NO	2.OG	70	60	50,0	42,7	50,2	42,8	nein
-	Dysenbachweg 6	Stetten	Whs	NW	2.OG	70	60	51,1	43,8	51,2	43,8	nein
-	Dysenbachweg 8	Stetten	Whs	SO	2.OG	70	60	49,2	41,8	49,3	41,9	nein
-	Dysenbachweg 10	Stetten	Whs	NW	2.OG	70	60	50,6	43,2	50,7	43,3	nein
-	Dysenbachweg 12	Stetten	Whs	NO	2.OG	70	60	48,5	41,1	48,6	41,2	nein
-	Dysenbachweg 14	Stetten	Whs	NW	2.OG	70	60	50,1	42,7	50,2	42,8	nein
-	Dysenbachweg 16	Stetten	Whs	NO	2.OG	70	60	48,1	40,7	48,1	40,8	nein
-	Dysenbachweg 18	Stetten	Whs	NW	2.OG	70	60	49,4	42,0	49,5	42,1	nein
-	Dysenbachweg 20	Stetten	Whs	NO	2.OG	70	60	47,4	40,0	47,5	40,1	nein
-	Egelseeweg 4	Stetten	Whs	NW	1.OG	70	60	60,0	52,6	60,0	52,6	nein
-	Egelseeweg 4a	Stetten	Whs	NO	1.OG	70	60	59,2	51,8	59,2	51,8	nein
-	Egelseeweg 4b	Stetten	Whs	NO	EG	70	60	55,8	48,4	55,8	48,4	nein
-	Egelseeweg 4c	Stetten	Whs	N	1.OG	70	60	59,9	52,5	59,9	52,5	nein
-	Flurstr. 1	Stetten	Whs	SW	1.OG	70	60	56,6	49,2	56,6	49,2	nein
-	Flurstr. 3	Stetten	Whs	SW	1.OG	70	60	57,3	49,9	57,3	49,9	nein
-	Flurstr. 4	Stetten	Whs	SW	2.OG	70	60	58,4	51,1	58,4	51,1	nein
-	Flurstr. 5	Stetten	Whs	SW	1.OG	70	60	57,4	50,0	57,4	50,0	nein
-	Flurstr. 6	Stetten	Whs	SW	2.OG	70	60	58,2	50,8	58,2	50,8	nein
-	Flurstr. 7	Stetten	Whs	SW	1.OG	70	60	57,7	50,3	57,7	50,3	nein
-	Flurstr. 8	Stetten	Whs	SW	2.OG	70	60	58,5	51,1	58,5	51,1	nein
-	Flurstr. 9	Stetten	Whs	SW	1.OG	70	60	59,1	51,7	59,1	51,7	nein
-	Flurstr. 10	Stetten	Whs	SW	2.OG	70	60	58,5	51,1	58,5	51,1	nein
-	Flurstr. 11	Stetten	Whs	SW	2.OG	70	60	59,3	51,9	59,3	51,9	nein
-	Flurstr. 13	Stetten	Whs	SW	2.OG	70	60	59,6	52,3	59,6	52,2	nein
-	Flurstr. 14	Stetten	Whs	SW	1.OG	70	60	58,1	50,8	58,1	50,7	nein
-	Flurstr. 15	Stetten	Whs	SW	2.OG	70	60	59,5	52,2	59,5	52,2	nein
-	Flurstr. 16	Stetten	Whs	SW	1.OG	70	60	59,2	51,8	59,1	51,8	nein
-	Flurstr. 17	Stetten	Whs	SW	1.OG	70	60	59,1	51,7	59,1	51,7	nein
-	Flurstr. 18	Stetten	Whs	SW	1.OG	70	60	59,4	52,1	59,4	52,0	nein
-	Flurstr. 19	Stetten	Whs	SW	1.OG	70	60	59,4	52,1	59,4	52,0	nein
-	Flurstr. 21	Stetten	Whs	SW	1.OG	70	60	60,1	52,7	60,1	52,7	nein
-	Gartenstr. 1	Stetten	Whs	SW	EG	70	60	72,7	65,3	72,6	65,3	nein
-	Gartenstr. 2	Stetten	Whs	SW	1.OG	70	60	65,3	57,9	65,2	57,9	nein
-	Gartenstr. 3	Stetten	Whs	SW	EG	70	60	69,4	62,0	69,4	62,0	nein
-	Gartenstr. 4	Stetten	Whs	SW	1.OG	70	60	65,1	57,7	65,0	57,7	nein
-	Gartenstr. 5	Stetten	Whs	SW	EG	70	60	68,9	61,5	68,9	61,5	nein
-	Gartenstr. 6	Stetten	Whs	SW	1.OG	70	60	63,5	56,1	63,4	56,1	nein
-	Gartenstr. 7	Stetten	Whs	SW	EG	70	60	65,9	58,6	65,9	58,6	nein
-	Gartenstr. 8	Stetten	Whs	S	1.OG	70	60	61,7	54,3	61,6	54,3	nein
-	Gartenstr. 9	Stetten	Whs	W	EG	70	60	65,5	58,1	65,5	58,1	nein
-	Gartenstr. 10	Stetten	Whs	SW	2.OG	70	60	63,1	55,7	63,1	55,7	nein
-	Gartenstr. 11	Stetten	Whs	W	EG	70	60	65,1	57,7	65,1	57,7	nein

K 7743 neu OU Markdorf

Lärmuntersuchung Straßenverkehr

- Aktualisierung 2010 und Ergänzende Planungsfälle mit B 31 neu BA II b -

Gebäudelärmkartierung Stetten für PNF mit OU Markdorf u. Bermatingen

Ifd. Nr.	Gebäude	Ortslage	Geb.-nutzung	Gebäude-front	Stock-werk	IGW		Nullfall		Planfall		Anspr. passiv
						Tag	Nacht	Tag	Nacht	Tag	Nacht	
1	2	3	4	5	6	7	8	9	10	11	12	13
-	Grüner Weg 1	Stetten	Whs	SW	1.OG	70	60	57,8	50,4	57,8	50,4	nein
-	Grüner Weg 1a	Stetten	Whs	NW	1.OG	70	60	57,3	50,0	57,4	50,0	nein
-	Grüner Weg 3	Stetten	Whs	SW	2.OG	70	60	58,6	51,2	58,6	51,2	nein
-	Grüner Weg 5	Stetten	Whs	SW	1.OG	70	60	58,4	51,0	58,4	51,0	nein
-	Grüner Weg 6	Stetten	Whs	SW	2.OG	70	60	57,6	50,2	57,6	50,2	nein
-	Grüner Weg 7	Stetten	Whs	SW	1.OG	70	60	58,1	50,8	58,1	50,8	nein
-	Grüner Weg 8	Stetten	Whs	SW	2.OG	70	60	57,9	50,5	57,9	50,5	nein
-	Grüner Weg 9	Stetten	Whs	SW	1.OG	70	60	59,2	51,8	59,2	51,8	nein
-	Grüner Weg 10	Stetten	Whs	SW	2.OG	70	60	58,8	51,5	58,8	51,5	nein
-	Grüner Weg 11	Stetten	Whs	SW	1.OG	70	60	59,5	52,1	59,4	52,1	nein
-	Grüner Weg 12	Stetten	Whs	SW	2.OG	70	60	61,1	53,8	61,2	53,8	nein
-	Grüner Weg 13	Stetten	Whs	SW	1.OG	70	60	59,8	52,4	59,8	52,4	nein
-	Grüner Weg 14	Stetten	Whs	SW	1.OG	70	60	59,4	52,0	59,4	52,0	nein
-	Grüner Weg 15	Stetten	Whs	SO	1.OG	70	60	60,3	52,9	60,3	52,9	nein
-	Grüner Weg 16	Stetten	Whs	SW	1.OG	70	60	61,1	53,7	61,1	53,7	nein
-	Grüner Weg 17	Stetten	Whs	SO	1.OG	70	60	60,1	52,7	60,1	52,7	nein
-	Grüner Weg 18	Stetten	Whs	SW	1.OG	70	60	61,0	53,6	61,0	53,6	nein
-	Grüner Weg 19	Stetten	Whs	SW	1.OG	70	60	61,2	53,8	61,2	53,8	nein
-	Grüner Weg 20	Stetten	Whs	SW	1.OG	70	60	62,0	54,6	62,0	54,6	nein
-	Grüner Weg 22	Stetten	Whs	SW	1.OG	70	60	63,9	56,6	63,9	56,5	nein
-	Hagnauer Str. 3	Stetten	Whs	SW	1.OG	70	60	63,9	56,6	63,9	56,5	nein
-	Hagnauer Str. 5	Stetten	Whs	SW	1.OG	70	60	67,9	60,5	67,9	60,5	nein
-	Hagnauer Str. 7	Stetten	Whs	SW	1.OG	70	60	70,9	63,5	70,9	63,5	nein
-	Hagnauer Str. 9	Stetten	Whs	SW	1.OG	70	60	71,5	64,1	71,5	64,1	nein
-	Hagnauer Str. 11	Stetten	Whs	SO	1.OG	70	60	72,7	65,3	72,6	65,3	nein
-	Hauptstr. 30, 3	Stetten	Ghs	NW	1.OG	70	60	63,1	55,7	63,2	55,8	nein
-	Im Hüllo 2	Stetten	Whs	W	2.OG	70	60	54,1	46,7	54,1	46,8	nein
-	Im Hüllo 4	Stetten	Whs	S	2.OG	70	60	53,4	46,0	53,4	46,0	nein
-	Im Hüllo 6	Stetten	Whs	W	2.OG	70	60	53,7	46,3	53,7	46,4	nein
-	Im Hüllo 8	Stetten	Whs	W	2.OG	70	60	53,1	45,8	53,2	45,8	nein
-	Im Hüllo 10	Stetten	Whs	W	2.OG	70	60	53,2	45,8	53,2	45,9	nein
-	Im Hüllo 12	Stetten	Whs	W	2.OG	70	60	54,0	46,6	54,0	46,6	nein
-	Im Hüllo 14	Stetten	Whs	NW	2.OG	70	60	52,4	45,0	52,4	45,0	nein
-	Im Hüllo 16	Stetten	Whs	SW	2.OG	70	60	51,9	44,5	51,9	44,5	nein
-	Im Hüllo 18	Stetten	Whs	NW	2.OG	70	60	52,0	44,7	52,1	44,7	nein
-	Im Hüllo 20	Stetten	Whs	NW	2.OG	70	60	52,2	44,8	52,2	44,8	nein
-	Kirchstr. 1	Stetten	Whs	NW	1.OG	70	60	60,8	53,4	60,9	53,5	nein
-	Kirchstr. 3	Stetten	Whs	SW	2.OG	70	60	57,9	50,5	58,0	50,6	nein
-	Kirchstr. 5	Stetten	Whs	SW	1.OG	70	60	55,9	48,5	55,9	48,5	nein
-	Kirchstr. 6	Stetten	Whs	NW	3.OG	70	60	59,5	52,2	59,6	52,2	nein
-	Kirchstr. 7	Stetten	Whs	SW	2.OG	70	60	56,8	49,4	56,8	49,4	nein
-	Kirchstr. 8	Stetten	Whs	SW	3.OG	70	60	57,3	50,0	57,3	50,0	nein
-	Kirchstr. 10	Stetten	Wirtg	SW	1.OG	70	60	55,8	48,4	55,8	48,4	nein
-	Kirchstr. 11	Stetten	Kirche	SW	EG	70	60	55,1	47,7	55,1	47,7	nein
-	Kirchstr. 12	Stetten	Whs	SW	1.OG	70	60	56,7	49,3	56,7	49,3	nein
-	Kirchstr. 14	Stetten	Whs	SW	1.OG	70	60	57,5	50,1	57,5	50,1	nein
-	Kirchstr. 16	Stetten	Whs	SW	1.OG	70	60	57,4	50,0	57,4	50,0	nein
-	Kirchstr. 18	Stetten	Whs	SW	1.OG	70	60	57,4	50,0	57,4	50,0	nein
-	Kirchstr. 20	Stetten	Whs	SW	EG	70	60	57,3	50,0	57,3	49,9	nein
-	Landstr. 1	Stetten	WGhs	S	2.OG	70	60	66,0	58,6	66,1	58,8	nein
-	Landstr. 2	Stetten	Whs	O	1.OG	70	60	58,8	50,4	58,8	50,5	nein
-	Landstr. 3	Stetten	Wirtg	O	1.OG	70	60	57,6	50,2	57,7	50,3	nein
-	Landstr. 4	Stetten	WWg	S	1.OG	70	60	52,6	45,2	52,7	45,3	nein

K 7743 neu OU Markdorf

Lärmuntersuchung Straßenverkehr

- Aktualisierung 2010 und Ergänzende Planungsfälle mit B 31 neu BA II b -

Gebäudelärmkartierung Stetten für PNF mit OU Markdorf u. Bermatingen

Ifd. Nr.	Gebäude	Ortslage	Geb.-nutzung	Gebäude-front	Stock-werk	IGW		Nullfall		Planfall		Anspr. passiv
						Tag	Nacht	Tag	Nacht	Tag	Nacht	
1	2	3	4	5	6	7	8	9	10	11	12	13
-	Landstr. 5	Stetten	Whs	SO	1.OG	70	60	54,2	46,7	54,3	46,8	nein
-	Landstr. 6	Stetten	Whs	S	EG	70	60	52,1	44,7	52,2	44,8	nein
-	Landstr. 6a	Stetten	Whs	S	1.OG	70	60	52,8	45,4	52,9	45,5	nein
-	Landstr. 9	Stetten	Whs	S	1.OG	70	60	53,8	46,4	53,9	46,5	nein
-	Landstr. 10	Stetten	Btrg	S	1.OG	70	60	51,0	43,6	51,0	43,7	nein
-	Landstr. 11	Stetten	Whs	SO	EG	70	60	51,4	44,0	51,4	44,0	nein
-	Landstr. 12	Stetten	Whs	S	EG	70	60	52,6	45,2	52,7	45,3	nein
-	Landstr. 13	Stetten	Whs	SO	2.OG	70	60	54,1	46,7	54,2	46,8	nein
-	Landstr. 14	Stetten	Whs	S	1.OG	70	60	52,3	44,9	52,4	45,0	nein
-	Landstr. 14a	Stetten	Whs	S	1.OG	70	60	51,8	44,4	51,8	44,4	nein
-	Landstr. 15	Stetten	Whs	SO	1.OG	70	60	54,1	46,8	54,2	46,8	nein
-	Landstr. 16	Stetten	Whs	S	1.OG	70	60	52,1	44,8	52,2	44,8	nein
-	Landstr. 16a	Stetten	Whs	S	1.OG	70	60	51,6	44,2	51,7	44,3	nein
-	Landstr. 18	Stetten	Whs	S	1.OG	70	60	52,0	44,6	52,0	44,7	nein
-	Landstr. 19	Stetten	Whs	SW	2.OG	70	60	52,6	45,2	52,6	45,3	nein
-	Landstr. 20	Stetten	Whs	S	EG	70	60	51,7	44,4	51,8	44,4	nein
-	Landstr. 22	Stetten	Whs	S	EG	70	60	51,2	43,8	51,2	43,8	nein
-	Landstr. 23	Stetten	Whs	S	1.OG	70	60	54,6	47,3	54,7	47,3	nein
-	Landstr. 24	Stetten	Whs	S	1.OG	70	60	51,9	44,5	51,9	44,5	nein
-	Landstr. 26	Stetten	Whs	S	1.OG	70	60	51,2	43,8	51,2	43,8	nein
-	Landstr. 28	Stetten	Whs	S	EG	70	60	52,3	44,9	52,3	45,0	nein
-	Landstr. 30	Stetten	Whs	S	1.OG	70	60	52,0	44,6	52,0	44,6	nein
-	Landstr. 32	Stetten	Whs	S	1.OG	70	60	52,8	45,5	52,9	45,5	nein
-	Lindenweg 1	Stetten	Whs	SW	2.OG	70	60	62,5	55,1	62,5	55,1	nein
-	Lindenweg 2	Stetten	Whs	SW	1.OG	70	60	62,0	54,6	62,0	54,6	nein
-	Lindenweg 3	Stetten	Whs	SW	1.OG	70	60	62,4	55,0	62,3	55,0	nein
-	Lindenweg 4	Stetten	Whs	SW	1.OG	70	60	62,6	55,3	62,6	55,2	nein
-	Lindenweg 5	Stetten	Whs	NW	1.OG	70	60	62,6	55,2	62,5	55,2	nein
-	Lindenweg 6	Stetten	Whs	SW	2.OG	70	60	63,0	55,6	62,9	55,6	nein
-	Lindenweg 7	Stetten	Whs	SW	1.OG	70	60	63,0	55,6	63,0	55,6	nein
-	Lindenweg 8	Stetten	Whs	SW	2.OG	70	60	63,1	55,7	63,1	55,7	nein
-	Münsterlinger Weg 4	Stetten	Whs	S	1.OG	70	60	60,2	52,8	60,1	52,8	nein
-	Münsterlinger Weg 6	Stetten	Whs	W	1.OG	70	60	60,3	52,9	60,3	52,9	nein
-	Münsterlinger Weg 7	Stetten	Whs	SW	1.OG	70	60	59,5	52,1	59,5	52,1	nein
-	Münsterlinger Weg 8	Stetten	Whs	W	1.OG	70	60	60,7	53,3	60,6	53,3	nein
-	Münsterlinger Weg 9	Stetten	Whs	SW	1.OG	70	60	59,9	52,5	59,8	52,5	nein
-	Münsterlinger Weg 10	Stetten	Whs	W	1.OG	70	60	60,6	53,2	60,5	53,2	nein
-	Münsterlinger Weg 12	Stetten	Whs	W	1.OG	70	60	61,2	53,8	61,2	53,8	nein
-	Münsterlinger Weg 14	Stetten	Whs	W	1.OG	70	60	60,9	53,5	60,9	53,5	nein
-	Narzissenweg 13	Stetten	Whs	SW	1.OG	70	60	58,2	50,8	58,1	50,8	nein
-	Narzissenweg 14	Stetten	Whs	SW	1.OG	70	60	58,3	50,9	58,3	50,9	nein
-	Narzissenweg 15	Stetten	Whs	SW	1.OG	70	60	58,7	51,3	58,7	51,3	nein
-	Narzissenweg 16	Stetten	Whs	SW	1.OG	70	60	58,4	51,0	58,4	51,0	nein
-	Narzissenweg 17	Stetten	Whs	SW	1.OG	70	60	58,4	51,0	58,4	51,0	nein
-	Narzissenweg 18	Stetten	Whs	SW	1.OG	70	60	58,6	51,2	58,6	51,2	nein
-	Nelkenweg 24	Stetten	Whs	SW	1.OG	70	60	59,3	52,0	59,3	51,9	nein
-	Nelkenweg 25	Stetten	Whs	SW	1.OG	70	60	59,5	52,2	59,5	52,1	nein
-	Nelkenweg 26	Stetten	Whs	SW	1.OG	70	60	60,0	52,6	60,0	52,6	nein
-	Nelkenweg 27	Stetten	Whs	SW	1.OG	70	60	59,7	52,4	59,7	52,3	nein
-	Nelkenweg 28	Stetten	Whs	SW	1.OG	70	60	59,7	52,4	59,7	52,3	nein
-	Riedetsweiler Str. 1	Stetten	Whs	S	EG	70	60	60,7	53,3	60,8	53,4	nein
-	Riedetsweiler Str. 3	Stetten	Whs	SW	1.OG	70	60	64,4	56,6	64,5	56,6	nein
-	Riedetsweiler Str. 3a	Stetten	Whs	S	2.OG	70	60	60,2	52,5	60,3	52,6	nein

K 7743 neu OU Markdorf

Lärmuntersuchung Straßenverkehr

- Aktualisierung 2010 und Ergänzende Planungsfälle mit B 31 neu BA II b -

Gebäudelärmkartierung Stetten für PNF mit OU Markdorf u. Bermatingen

Ifd. Nr.	Gebäude	Ortslage	Geb.-nutzung	Gebäude-front	Stock-werk	IGW		Nullfall		Planfall		Anspr. passiv
						Tag	Nacht	Tag	Nacht	Tag	Nacht	
1	2	3	4	5	6	7	8	9	10	11	12	13
-	Riedetsweiler Str. 4	Stetten	Whs	SW	1.OG	70	60	61,4	52,7	61,5	52,8	nein
-	Riedetsweiler Str. 5	Stetten	Whs	O	2.OG	70	60	59,9	51,0	59,9	51,1	nein
-	Riedetsweiler Str. 6	Stetten	Whs	W	2.OG	70	60	59,1	49,7	59,1	49,7	nein
-	Riedetsweiler Str. 7	Stetten	Whs	SO	EG	70	60	61,4	51,8	61,5	51,8	nein
-	Riedetsweiler Str. 8	Stetten	Whs	NW	EG	70	60	60,6	50,7	60,6	50,7	nein
-	Riedetsweiler Str. 9	Stetten	Whs	SW	2.OG	70	60	57,6	50,1	57,7	50,2	nein
-	Riedetsweiler Str. 23	Stetten	Whs	S	2.OG	70	60	66,3	58,8	66,4	58,9	nein
-	Ringstr. 1	Stetten	Whs	SW	1.OG	70	60	58,0	50,6	58,0	50,6	nein
-	Ringstr. 2	Stetten	Whs	SW	1.OG	70	60	59,1	51,7	59,0	51,7	nein
-	Ringstr. 3	Stetten	Whs	SW	1.OG	70	60	57,9	50,5	57,9	50,5	nein
-	Ringstr. 4	Stetten	Whs	SW	1.OG	70	60	58,6	51,3	58,6	51,3	nein
-	Ringstr. 5	Stetten	Whs	SW	1.OG	70	60	58,1	50,7	58,1	50,7	nein
-	Ringstr. 6	Stetten	Whs	SW	1.OG	70	60	58,4	51,1	58,4	51,0	nein
-	Ringstr. 7	Stetten	Whs	SW	1.OG	70	60	58,1	50,8	58,1	50,7	nein
-	Ringstr. 8	Stetten	Whs	SW	1.OG	70	60	57,8	50,5	57,8	50,4	nein
-	Ringstr. 9	Stetten	Whs	SW	1.OG	70	60	57,6	50,3	57,6	50,2	nein
-	Ringstr. 10	Stetten	Whs	SW	1.OG	70	60	57,7	50,3	57,7	50,3	nein
-	Ringstr. 11	Stetten	Whs	SW	2.OG	70	60	58,2	50,8	58,2	50,8	nein
-	Roggelestr. 1	Stetten	Whs	S	1.OG	70	60	52,0	44,6	52,0	44,6	nein
-	Roggelestr. 3	Stetten	Whs	SW	1.OG	70	60	53,8	46,4	53,8	46,5	nein
-	Roggelestr. 5	Stetten	Whs	SW	EG	70	60	53,8	46,5	53,8	46,5	nein
-	Rosenweg 9	Stetten	Whs	SW	1.OG	70	60	57,7	50,4	57,7	50,4	nein
-	Rosenweg 10	Stetten	Whs	SW	1.OG	70	60	58,1	50,8	58,1	50,7	nein
-	Rosenweg 11	Stetten	Whs	SW	1.OG	70	60	57,8	50,5	57,8	50,4	nein
-	Rosenweg 12	Stetten	Whs	SW	1.OG	70	60	57,7	50,3	57,6	50,3	nein
-	Schulstr. 1	Stetten	Whs	NO	1.OG	70	60	61,2	53,8	61,3	53,9	nein
-	Schulstr. 2	Stetten	Whs	NO	1.OG	70	60	65,8	58,4	65,9	58,5	nein
-	Schulstr. 4	Stetten	Whs	NO	1.OG	70	60	63,9	56,5	64,0	56,7	nein
-	Schulstr. 5	Stetten	WWg	NO	1.OG	70	60	57,1	49,7	57,2	49,8	nein
-	Schulstr. 6	Stetten	Whs	NW	1.OG	70	60	64,2	56,9	64,3	57,0	nein
-	Schulstr. 7	Stetten	Whs	NW	2.OG	70	60	56,3	48,9	56,3	49,0	nein
-	Schulstr. 8	Stetten	Whs	NO	1.OG	70	60	61,3	53,9	61,4	54,0	nein
-	Schulstr. 9	Stetten	Whs	W	1.OG	70	60	54,8	47,5	54,8	47,5	nein
-	Schulstr. 12	Stetten	Whs	NW	1.OG	70	60	58,8	51,4	58,9	51,5	nein
-	Schulstr. 13	Stetten	Whs	N	1.OG	70	60	54,4	47,0	54,5	47,1	nein
-	Schulstr. 13a	Stetten	Whs	N	1.OG	70	60	54,6	47,2	54,7	47,3	nein
-	Schulstr. 14	Stetten	Whs	NO	1.OG	70	60	55,4	48,0	55,4	48,1	nein
-	Schulstr. 15	Stetten	Whs	W	1.OG	70	60	54,9	47,5	54,9	47,5	nein
-	Schulstr. 16	Stetten	Whs	NW	2.OG	70	60	55,6	48,2	55,6	48,2	nein
-	Schulstr. 16/1	Stetten	Whs	NW	2.OG	70	60	56,5	49,1	56,5	49,2	nein
-	Schulstr. 17	Stetten	Whs	W	1.OG	70	60	54,9	47,6	54,9	47,6	nein
-	Schulstr. 18	Stetten	Rathaus	SW	2.OG	70	60	56,3	48,9	56,3	48,9	nein
-	Schulstr. 19	Stetten	Whs	W	1.OG	70	60	55,7	48,4	55,7	48,4	nein
-	Schulstr. 20	Stetten	Whs	SW	1.OG	70	60	55,9	48,5	55,9	48,5	nein
-	Schulstr. 21	Stetten	Schule	W	EG	70	60	54,9	47,5	54,9	47,5	nein
-	Schulstr. 22	Stetten	Whs	SW	1.OG	70	60	57,0	49,6	57,0	49,6	nein
-	Schulstr. 23	Stetten	Kiga	SW	EG	70	60	56,4	49,0	56,4	49,0	nein
-	Schulstr. 24	Stetten	Whs	SW	1.OG	70	60	56,9	49,5	56,9	49,5	nein
-	Schulstr. 26	Stetten	Whs	SW	1.OG	70	60	56,8	49,4	56,8	49,4	nein
-	Schulstr. 28	Stetten	Whs	SW	1.OG	70	60	56,7	49,4	56,7	49,3	nein
-	Schulstr. 30	Stetten	Whs	SW	1.OG	70	60	57,2	49,8	57,2	49,8	nein
-	Schulstr. 32	Stetten	Whs	W	1.OG	70	60	56,7	49,4	56,7	49,4	nein
-	Schulstr. 34	Stetten	Whs	W	1.OG	70	60	56,9	49,6	56,9	49,5	nein

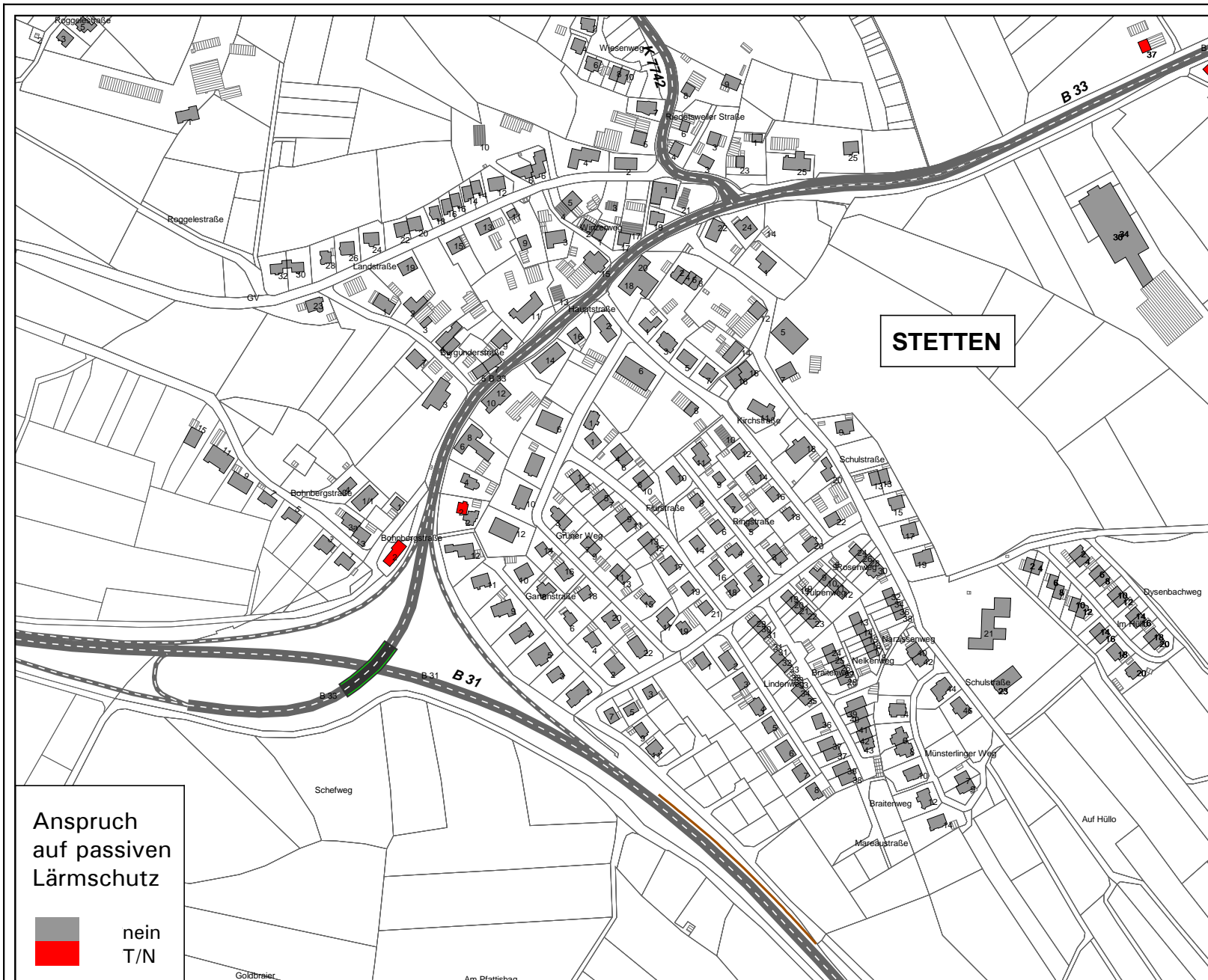
K 7743 neu OU Markdorf

Lärmuntersuchung Straßenverkehr

- Aktualisierung 2010 und Ergänzende Planungsfälle mit B 31 neu BA II b -

Gebäudelärmkartierung Stetten für PNF mit OU Markdorf u. Bermatingen

Ifd. Nr.	Gebäude	Ortslage	Geb.-nutzung	Gebäude-front	Stock-werk	IGW		Nullfall		Planfall		Anspr. passiv
						Tag	Nacht	Tag	Nacht	Tag	Nacht	
1	2	3	4	5	6	7	8	9	10	11	12	13
-	Schulstr. 36	Stetten	Whs	W	1.OG	70	60	57,0	49,6	57,0	49,6	nein
-	Schulstr. 38	Stetten	Whs	W	1.OG	70	60	56,8	49,4	56,7	49,4	nein
-	Schulstr. 40	Stetten	Whs	SW	1.OG	70	60	57,7	50,3	57,7	50,3	nein
-	Schulstr. 42	Stetten	Whs	SW	1.OG	70	60	58,1	50,7	58,1	50,7	nein
-	Schulstr. 44	Stetten	Whs	SW	1.OG	70	60	58,0	50,7	58,0	50,6	nein
-	Schulstr. 46	Stetten	Whs	SW	1.OG	70	60	58,0	50,6	57,9	50,6	nein
-	Tulpenweg 19	Stetten	Whs	SW	1.OG	70	60	59,0	51,6	59,0	51,6	nein
-	Tulpenweg 20	Stetten	Whs	SW	1.OG	70	60	59,0	51,6	59,0	51,6	nein
-	Tulpenweg 21	Stetten	Whs	SW	1.OG	70	60	59,0	51,6	59,0	51,6	nein
-	Tulpenweg 22	Stetten	Whs	SW	1.OG	70	60	58,9	51,5	58,9	51,5	nein
-	Tulpenweg 23	Stetten	Whs	SW	1.OG	70	60	58,9	51,6	58,9	51,6	nein
-	Wiesenweg 2	Stetten	Whs	S	1.OG	70	60	52,0	44,3	52,1	44,3	nein
-	Wiesenweg 4	Stetten	Whs	O	1.OG	70	60	51,0	42,9	51,0	42,9	nein
-	Wiesenweg 6	Stetten	Whs	S	1.OG	70	60	52,6	45,2	52,7	45,2	nein
-	Wiesenweg 8	Stetten	Whs	S	1.OG	70	60	52,5	44,9	52,5	44,9	nein
-	Wiesenweg 10	Stetten	Whs	O	1.OG	70	60	53,9	45,2	53,9	45,2	nein
-	Winzerweg 1	Stetten	Whs	SO	1.OG	70	60	63,6	56,2	63,7	56,3	nein
-	Winzerweg 2	Stetten	Whs	SW	1.OG	70	60	58,2	50,9	58,3	50,9	nein
-	Winzerweg 3	Stetten	WWg	S	1.OG	70	60	57,9	50,6	58,0	50,6	nein
-	Winzerweg 4	Stetten	Wirtg	SO	1.OG	70	60	53,6	46,1	53,7	46,2	nein



Bodenseekreis

K 7743 neu OU Markdorf

Erweiterte Lärmuntersuchung Straßenverkehrslärm

Ermittlung des Anspruchs auf passiven
Lärmschutz im nachgeordneten Straßennetz

Lageplan STETTEN

PNF mit OU Markdorf (Aktualisierung 2010)

Anspruchsberechtigte Tag/Nacht

Maßstab



Prof. Kh. Schaechterle
Dipl.-Ing. H. Siebrand
Dipl.-Ing. (FH) R. Neumann

Neue Straße 3
89077 Ulm
0731/39 94 94-0

MODUS CONSULT ULM GmbH
Ulm, 20.12.2012

K 7743 neu OU Markdorf

Lärmuntersuchung Straßenverkehr

- Aktualisierung 2010 und Ergänzende Planungsfälle mit B 31 neu BA II b -

GLK Stetten für PNF mit OU Markdorf (bei Tempo 30 in der OD B 33 Stetten)

Ifd. Nr.	Gebäude	Ortslage	Geb.-nutzung	Gebäude-front	Stock-werk	IGW		Nullfall		Planfall		Anspr. passiv
						Tag	Nacht	Tag	Nacht	Tag	Nacht	
1	2	3	4	5	6	7	8	9	10	11	12	13
-	Bohnbergstr. 2	Stetten	Whs	SO	EG	70	60	72,7	65,3	72,8	65,4	T/N
-	Hauptstr. 2	Stetten	Whs	S	1.OG	70	60	68,2	60,8	68,2	60,9	N
-	Hauptstr. 37	Stetten	Whs	SO	1.OG	70	60	70,6	63,2	70,7	63,3	T/N
-	Hauptstr. 40	Stetten	Whs	NW	EG	70	60	73,1	65,7	73,2	65,9	T/N
-	Am Bohnberg 1	Stetten	Gths	SO	1.OG	70	60	67,4	60,1	67,4	60,1	nein
-	Am Bohnberg 3	Stetten	Gths	SO	1.OG	70	60	66,0	58,6	66,0	58,7	nein
-	Am Bohnberg 5	Stetten	Gths	SO	1.OG	70	60	64,4	57,0	64,4	57,0	nein
-	Am Bohnberg 7	Stetten	Gths	SO	1.OG	70	60	64,0	56,6	64,0	56,6	nein
-	Am Bohnberg 9	Stetten	Gths	SW	1.OG	70	60	62,7	55,3	62,7	55,3	nein
-	Am Bohnberg 11	Stetten	Gths	SO	1.OG	70	60	61,9	54,5	61,9	54,5	nein
-	Am Bohnberg 15	Stetten	Gths	SW	1.OG	70	60	61,2	53,8	61,2	53,8	nein
-	Bohnbergstr. 1	Stetten	Whs	SO	EG	70	60	68,6	61,2	68,3	60,9	nein
-	Bohnbergstr. 1/1	Stetten	Whs	SO	1.OG	70	60	61,3	54,0	60,9	53,6	nein
-	Bohnbergstr. 3	Stetten	Whs	SW	1.OG	70	60	65,3	58,0	65,4	58,0	nein
-	Bohnbergstr. 3a	Stetten	Whs	SO	1.OG	70	60	62,8	55,4	62,6	55,2	nein
-	Bohnbergstr. 4	Stetten	Whs	SO	1.OG	70	60	62,0	54,7	61,6	54,3	nein
-	Braitenweg 29	Stetten	Whs	SW	1.OG	70	60	60,2	52,8	60,1	52,8	nein
-	Braitenweg 30	Stetten	Whs	SW	1.OG	70	60	60,2	52,8	60,1	52,8	nein
-	Braitenweg 31	Stetten	Whs	SW	1.OG	70	60	60,2	52,8	60,2	52,8	nein
-	Braitenweg 32	Stetten	Whs	SW	1.OG	70	60	60,6	53,3	60,6	53,2	nein
-	Braitenweg 33	Stetten	Whs	SW	1.OG	70	60	60,7	53,3	60,6	53,3	nein
-	Braitenweg 34	Stetten	Whs	SW	1.OG	70	60	60,7	53,4	60,7	53,3	nein
-	Braitenweg 35	Stetten	Whs	SW	1.OG	70	60	60,8	53,5	60,8	53,4	nein
-	Braitenweg 36	Stetten	Whs	W	EG	70	60	60,2	52,8	60,1	52,8	nein
-	Braitenweg 37	Stetten	Whs	SW	EG	70	60	59,2	51,8	59,1	51,8	nein
-	Braitenweg 37a	Stetten	Whs	SW	EG	70	60	59,8	52,5	59,8	52,4	nein
-	Braitenweg 38	Stetten	Whs	SO	EG	70	60	59,9	52,6	59,9	52,5	nein
-	Braitenweg 38a	Stetten	Whs	SW	EG	70	60	60,6	53,2	60,5	53,2	nein
-	Braitenweg 39	Stetten	Whs	W	EG	70	60	59,4	52,0	59,4	52,0	nein
-	Braitenweg 40	Stetten	Whs	W	EG	70	60	59,8	52,4	59,8	52,4	nein
-	Braitenweg 41	Stetten	Whs	W	EG	70	60	59,1	51,7	59,0	51,7	nein
-	Braitenweg 42	Stetten	Whs	W	1.OG	70	60	59,3	51,9	59,2	51,8	nein
-	Braitenweg 43	Stetten	Whs	W	EG	70	60	59,4	52,1	59,4	52,0	nein
-	Burgunderstr. 1	Stetten	WWg	SW	1.OG	70	60	54,8	47,5	54,4	47,1	nein
-	Burgunderstr. 2	Stetten	WWg	SW	1.OG	70	60	54,2	46,9	53,7	46,4	nein
-	Burgunderstr. 3	Stetten	Whs	SW	2.OG	70	60	55,7	48,3	55,1	47,7	nein
-	Burgunderstr. 4	Stetten	WGhs	SO	1.OG	70	60	59,5	52,2	58,0	50,7	nein
-	Burgunderstr. 5	Stetten	Whs	SO	1.OG	70	60	60,1	52,8	58,5	51,2	nein
-	Burgunderstr. 7	Stetten	Whs	SO	1.OG	70	60	58,6	51,2	57,5	50,2	nein
-	Dysenbachweg 2	Stetten	Whs	NW	2.OG	70	60	52,0	44,6	51,8	44,5	nein
-	Dysenbachweg 4	Stetten	Whs	NO	2.OG	70	60	50,0	42,7	49,9	42,6	nein
-	Dysenbachweg 6	Stetten	Whs	NW	2.OG	70	60	51,1	43,8	51,0	43,7	nein
-	Dysenbachweg 8	Stetten	Whs	SO	2.OG	70	60	49,2	41,8	49,1	41,8	nein
-	Dysenbachweg 10	Stetten	Whs	NW	2.OG	70	60	50,6	43,2	50,5	43,1	nein
-	Dysenbachweg 12	Stetten	Whs	NO	2.OG	70	60	48,5	41,1	48,4	41,0	nein
-	Dysenbachweg 14	Stetten	Whs	NW	2.OG	70	60	50,1	42,7	50,0	42,7	nein
-	Dysenbachweg 16	Stetten	Whs	NO	2.OG	70	60	48,1	40,7	48,0	40,6	nein
-	Dysenbachweg 18	Stetten	Whs	NW	2.OG	70	60	49,4	42,0	49,3	42,0	nein
-	Dysenbachweg 20	Stetten	Whs	NO	2.OG	70	60	47,4	40,0	47,4	40,0	nein
-	Egelseeweg 4	Stetten	Whs	NW	1.OG	70	60	60,0	52,6	60,0	52,6	nein
-	Egelseeweg 4a	Stetten	Whs	NO	1.OG	70	60	59,2	51,8	59,2	51,8	nein
-	Egelseeweg 4b	Stetten	Whs	NO	EG	70	60	55,8	48,4	55,7	48,4	nein
-	Egelseeweg 4c	Stetten	Whs	N	1.OG	70	60	59,9	52,5	59,8	52,5	nein

K 7743 neu OU Markdorf

Lärmuntersuchung Straßenverkehr

- Aktualisierung 2010 und Ergänzende Planungsfälle mit B 31 neu BA II b -

GLK Stetten für PNF mit OU Markdorf (bei Tempo 30 in der OD B 33 Stetten)

Ifd. Nr.	Gebäude	Ortslage	Geb.-nutzung	Gebäude-front	Stock-werk	IGW		Nullfall		Planfall		Anspr. passiv
						Tag	Nacht	Tag	Nacht	Tag	Nacht	
1	2	3	4	5	6	7	8	9	10	11	12	13
-	Flurstr. 1	Stetten	Whs	SW	1.OG	70	60	56,6	49,2	56,4	49,0	nein
-	Flurstr. 3	Stetten	Whs	SW	1.OG	70	60	57,3	49,9	57,2	49,8	nein
-	Flurstr. 4	Stetten	Whs	SW	2.OG	70	60	58,4	51,1	58,2	50,9	nein
-	Flurstr. 5	Stetten	Whs	SW	1.OG	70	60	57,4	50,0	57,3	49,9	nein
-	Flurstr. 6	Stetten	Whs	SW	2.OG	70	60	58,2	50,8	58,0	50,7	nein
-	Flurstr. 7	Stetten	Whs	SW	1.OG	70	60	57,7	50,3	57,6	50,2	nein
-	Flurstr. 8	Stetten	Whs	SW	2.OG	70	60	58,5	51,1	58,3	51,0	nein
-	Flurstr. 9	Stetten	Whs	SW	1.OG	70	60	59,1	51,7	59,0	51,6	nein
-	Flurstr. 10	Stetten	Whs	SW	2.OG	70	60	58,5	51,1	58,4	51,0	nein
-	Flurstr. 11	Stetten	Whs	SW	2.OG	70	60	59,3	51,9	59,2	51,9	nein
-	Flurstr. 13	Stetten	Whs	SW	2.OG	70	60	59,6	52,3	59,6	52,2	nein
-	Flurstr. 14	Stetten	Whs	SW	1.OG	70	60	58,1	50,8	58,1	50,7	nein
-	Flurstr. 15	Stetten	Whs	SW	2.OG	70	60	59,5	52,2	59,5	52,1	nein
-	Flurstr. 16	Stetten	Whs	SW	1.OG	70	60	59,2	51,8	59,1	51,7	nein
-	Flurstr. 17	Stetten	Whs	SW	1.OG	70	60	59,1	51,7	59,1	51,7	nein
-	Flurstr. 18	Stetten	Whs	SW	1.OG	70	60	59,4	52,1	59,4	52,0	nein
-	Flurstr. 19	Stetten	Whs	SW	1.OG	70	60	59,4	52,1	59,4	52,0	nein
-	Flurstr. 21	Stetten	Whs	SW	1.OG	70	60	60,1	52,7	60,0	52,7	nein
-	Gartenstr. 1	Stetten	Whs	SW	EG	70	60	72,7	65,3	72,6	65,3	nein
-	Gartenstr. 2	Stetten	Whs	SW	1.OG	70	60	65,3	57,9	65,2	57,9	nein
-	Gartenstr. 3	Stetten	Whs	SW	EG	70	60	69,4	62,0	69,4	62,0	nein
-	Gartenstr. 4	Stetten	Whs	SW	1.OG	70	60	65,1	57,7	65,0	57,7	nein
-	Gartenstr. 5	Stetten	Whs	SW	EG	70	60	68,9	61,5	68,9	61,5	nein
-	Gartenstr. 6	Stetten	Whs	SW	1.OG	70	60	63,5	56,1	63,4	56,1	nein
-	Gartenstr. 7	Stetten	Whs	SW	EG	70	60	65,9	58,6	65,9	58,6	nein
-	Gartenstr. 8	Stetten	Whs	S	1.OG	70	60	61,7	54,3	61,6	54,3	nein
-	Gartenstr. 9	Stetten	Whs	W	EG	70	60	65,5	58,1	65,5	58,1	nein
-	Gartenstr. 10	Stetten	Whs	SW	2.OG	70	60	63,1	55,7	63,1	55,7	nein
-	Gartenstr. 11	Stetten	Whs	W	EG	70	60	65,1	57,7	65,1	57,7	nein
-	Gartenstr. 12	Stetten	Whs	W	EG	70	60	69,8	62,4	69,8	62,4	nein
-	Grüner Weg 1	Stetten	Whs	SW	1.OG	70	60	57,8	50,4	57,5	50,1	nein
-	Grüner Weg 1a	Stetten	Whs	SW	1.OG	70	60	56,7	49,3	56,5	49,1	nein
-	Grüner Weg 3	Stetten	Whs	SW	2.OG	70	60	58,6	51,2	58,5	51,2	nein
-	Grüner Weg 5	Stetten	Whs	SW	1.OG	70	60	58,4	51,0	58,4	51,0	nein
-	Grüner Weg 6	Stetten	Whs	SW	2.OG	70	60	57,6	50,2	57,1	49,7	nein
-	Grüner Weg 7	Stetten	Whs	SW	1.OG	70	60	58,1	50,8	58,1	50,7	nein
-	Grüner Weg 8	Stetten	Whs	SW	2.OG	70	60	57,9	50,5	57,5	50,2	nein
-	Grüner Weg 9	Stetten	Whs	SW	1.OG	70	60	59,2	51,8	59,2	51,8	nein
-	Grüner Weg 10	Stetten	Whs	SW	2.OG	70	60	58,8	51,5	58,7	51,4	nein
-	Grüner Weg 11	Stetten	Whs	SW	1.OG	70	60	59,5	52,1	59,4	52,1	nein
-	Grüner Weg 12	Stetten	Whs	SW	2.OG	70	60	61,1	53,8	61,1	53,8	nein
-	Grüner Weg 13	Stetten	Whs	SW	1.OG	70	60	59,8	52,4	59,8	52,4	nein
-	Grüner Weg 14	Stetten	Whs	SW	1.OG	70	60	59,4	52,0	59,4	52,0	nein
-	Grüner Weg 15	Stetten	Whs	SO	1.OG	70	60	60,3	52,9	60,3	52,9	nein
-	Grüner Weg 16	Stetten	Whs	SW	1.OG	70	60	61,1	53,7	61,0	53,7	nein
-	Grüner Weg 17	Stetten	Whs	SO	1.OG	70	60	60,1	52,7	60,1	52,7	nein
-	Grüner Weg 18	Stetten	Whs	SW	1.OG	70	60	61,0	53,6	61,0	53,6	nein
-	Grüner Weg 19	Stetten	Whs	SW	1.OG	70	60	61,2	53,8	61,2	53,8	nein
-	Grüner Weg 20	Stetten	Whs	SW	1.OG	70	60	62,0	54,6	61,9	54,6	nein
-	Grüner Weg 22	Stetten	Whs	SW	1.OG	70	60	63,9	56,6	63,9	56,5	nein
-	Hagnauer Str. 3	Stetten	Whs	SW	1.OG	70	60	63,9	56,6	63,9	56,5	nein
-	Hagnauer Str. 5	Stetten	Whs	SW	1.OG	70	60	67,9	60,5	67,9	60,5	nein
-	Hagnauer Str. 7	Stetten	Whs	SW	1.OG	70	60	70,9	63,5	70,9	63,5	nein

K 7743 neu OU Markdorf

Lärmuntersuchung Straßenverkehr

- Aktualisierung 2010 und Ergänzende Planungsfälle mit B 31 neu BA II b -

GLK Stetten für PNF mit OU Markdorf (bei Tempo 30 in der OD B 33 Stetten)

Ifd. Nr.	Gebäude	Ortslage	Geb.-nutzung	Gebäude-front	Stock-werk	IGW		Nullfall		Planfall		Anspr. passiv
						Tag	Nacht	Tag	Nacht	Tag	Nacht	
1	2	3	4	5	6	7	8	9	10	11	12	13
-	Hagnauer Str. 9	Stetten	Whs	SW	1.OG	70	60	71,5	64,1	71,5	64,1	nein
-	Hagnauer Str. 11	Stetten	Whs	SO	1.OG	70	60	72,7	65,3	72,6	65,3	nein
-	Hauptstr. 2a	Stetten	Whs	W	1.OG	70	60	67,9	60,5	67,9	60,5	nein
-	Hauptstr. 3	Stetten	WGhs	SO	1.OG	70	60	68,1	60,7	65,9	58,5	nein
-	Hauptstr. 4	Stetten	Whs	W	1.OG	70	60	67,5	60,1	66,5	59,1	nein
-	Hauptstr. 5	Stetten	Whs	SO	EG	70	60	71,7	64,4	69,3	61,9	nein
-	Hauptstr. 6, 8	Stetten	WWg	NW	EG	70	60	72,1	64,7	69,6	62,2	nein
-	Hauptstr. 7	Stetten	Whs	SO	EG	70	60	72,1	64,7	69,6	62,2	nein
-	Hauptstr. 9	Stetten	WGhs	SO	1.OG	70	60	68,8	61,4	66,4	59,0	nein
-	Hauptstr. 10, 1	Stetten	Gast	NW	EG	70	60	72,5	65,1	70,0	62,6	nein
-	Hauptstr. 11	Stetten	WWg	SO	1.OG	70	60	67,6	60,2	65,2	57,8	nein
-	Hauptstr. 13	Stetten	Wirtg	S	EG	70	60	68,8	61,4	66,3	58,9	nein
-	Hauptstr. 14	Stetten	Whs	NW	EG	70	60	70,2	62,8	67,7	60,3	nein
-	Hauptstr. 15	Stetten	Gast	SO	EG	70	60	71,4	64,0	68,9	61,5	nein
-	Hauptstr. 16	Stetten	Whs	NW	EG	70	60	69,9	62,6	67,5	60,1	nein
-	Hauptstr. 17	Stetten	Whs	S	EG	70	60	70,4	63,0	67,9	60,5	nein
-	Hauptstr. 17a	Stetten	Wirtg	W	EG	70	60	52,6	45,2	0,0	0,0	nein
-	Hauptstr. 18, 2	Stetten	WWg	NW	EG	70	60	70,7	63,4	68,2	60,9	nein
-	Hauptstr. 19	Stetten	Whs	S	EG	70	60	71,3	63,9	68,8	61,4	nein
-	Hauptstr. 21	Stetten	Wkst	S	EG	70	60	69,0	61,6	66,5	59,1	nein
-	Hauptstr. 22	Stetten	Gast	NO	EG	70	60	70,0	62,6	67,7	60,2	nein
-	Hauptstr. 24	Stetten	Whs	NW	1.OG	70	60	69,2	61,8	66,8	59,3	nein
-	Hauptstr. 25	Stetten	Ghs	S	1.OG	70	60	69,3	61,9	68,2	60,8	nein
-	Hauptstr. 25a	Stetten	Whs	S	1.OG	70	60	69,2	61,9	69,2	61,9	nein
-	Hauptstr. 30, 3	Stetten	Ghs	NW	1.OG	70	60	63,1	55,7	63,1	55,8	nein
-	Im Hüllo 2	Stetten	Whs	W	2.OG	70	60	54,1	46,7	54,0	46,7	nein
-	Im Hüllo 4	Stetten	Whs	S	2.OG	70	60	53,4	46,0	53,3	45,9	nein
-	Im Hüllo 6	Stetten	Whs	W	2.OG	70	60	53,7	46,3	53,7	46,3	nein
-	Im Hüllo 8	Stetten	Whs	W	2.OG	70	60	53,1	45,8	53,1	45,7	nein
-	Im Hüllo 10	Stetten	Whs	W	2.OG	70	60	53,2	45,8	53,1	45,8	nein
-	Im Hüllo 12	Stetten	Whs	W	2.OG	70	60	54,0	46,6	53,9	46,6	nein
-	Im Hüllo 14	Stetten	Whs	NW	2.OG	70	60	52,4	45,0	52,3	44,9	nein
-	Im Hüllo 16	Stetten	Whs	SW	2.OG	70	60	51,9	44,5	51,8	44,4	nein
-	Im Hüllo 18	Stetten	Whs	NW	2.OG	70	60	52,0	44,7	52,0	44,6	nein
-	Im Hüllo 20	Stetten	Whs	NW	2.OG	70	60	52,2	44,8	52,1	44,7	nein
-	Kirchstr. 1	Stetten	Whs	NW	1.OG	70	60	60,8	53,4	58,7	51,3	nein
-	Kirchstr. 2	Stetten	Whs	NW	2.OG	70	60	67,8	60,5	65,4	58,0	nein
-	Kirchstr. 3	Stetten	Whs	SW	2.OG	70	60	57,9	50,5	56,6	49,3	nein
-	Kirchstr. 5	Stetten	Whs	SW	1.OG	70	60	55,9	48,5	55,3	48,0	nein
-	Kirchstr. 6	Stetten	Whs	NW	3.OG	70	60	59,5	52,2	57,8	50,5	nein
-	Kirchstr. 7	Stetten	Whs	SW	2.OG	70	60	56,8	49,4	56,5	49,1	nein
-	Kirchstr. 8	Stetten	Whs	SW	3.OG	70	60	57,3	50,0	57,1	49,7	nein
-	Kirchstr. 10	Stetten	Wirtg	SW	1.OG	70	60	55,8	48,4	55,5	48,2	nein
-	Kirchstr. 11	Stetten	Kirche	SW	EG	70	60	55,1	47,7	55,0	47,6	nein
-	Kirchstr. 12	Stetten	Whs	SW	1.OG	70	60	56,7	49,3	56,6	49,2	nein
-	Kirchstr. 14	Stetten	Whs	SW	1.OG	70	60	57,5	50,1	57,4	50,0	nein
-	Kirchstr. 16	Stetten	Whs	SW	1.OG	70	60	57,4	50,0	57,3	49,9	nein
-	Kirchstr. 18	Stetten	Whs	SW	1.OG	70	60	57,4	50,0	57,3	49,9	nein
-	Kirchstr. 20	Stetten	Whs	SW	EG	70	60	57,3	50,0	57,3	49,9	nein
-	Landstr. 1	Stetten	WGhs	O	2.OG	70	60	65,7	58,2	63,6	56,1	nein
-	Landstr. 2	Stetten	Whs	O	1.OG	70	60	58,8	50,4	58,1	49,5	nein
-	Landstr. 3	Stetten	Wirtg	O	1.OG	70	60	57,6	50,2	56,0	48,5	nein
-	Landstr. 4	Stetten	WWg	S	1.OG	70	60	52,6	45,2	52,1	44,7	nein

K 7743 neu OU Markdorf

Lärmuntersuchung Straßenverkehr

- Aktualisierung 2010 und Ergänzende Planungsfälle mit B 31 neu BA II b -

GLK Stetten für PNF mit OU Markdorf (bei Tempo 30 in der OD B 33 Stetten)

Ifd. Nr.	Gebäude	Ortslage	Geb.-nutzung	Gebäude-front	Stock-werk	IGW		Nullfall		Planfall		Anspr. passiv
						Tag	Nacht	Tag	Nacht	Tag	Nacht	
1	2	3	4	5	6	7	8	9	10	11	12	13
-	Landstr. 5	Stetten	Whs	SO	1.OG	70	60	54,2	46,7	53,4	46,0	nein
-	Landstr. 6	Stetten	Whs	S	EG	70	60	52,1	44,7	51,8	44,3	nein
-	Landstr. 6a	Stetten	Whs	S	1.OG	70	60	52,8	45,4	52,3	44,8	nein
-	Landstr. 9	Stetten	Whs	S	1.OG	70	60	53,8	46,4	52,8	45,4	nein
-	Landstr. 10	Stetten	Btrg	S	1.OG	70	60	51,0	43,6	50,8	43,4	nein
-	Landstr. 11	Stetten	Whs	SW	EG	70	60	51,3	43,9	50,8	43,4	nein
-	Landstr. 12	Stetten	Whs	S	EG	70	60	52,6	45,2	52,1	44,7	nein
-	Landstr. 13	Stetten	Whs	SO	2.OG	70	60	54,1	46,7	53,6	46,2	nein
-	Landstr. 14	Stetten	Whs	S	1.OG	70	60	52,3	44,9	52,1	44,7	nein
-	Landstr. 14a	Stetten	Whs	S	1.OG	70	60	51,8	44,4	51,3	43,9	nein
-	Landstr. 15	Stetten	Whs	SO	1.OG	70	60	54,1	46,8	53,4	46,1	nein
-	Landstr. 16	Stetten	Whs	S	1.OG	70	60	52,1	44,8	51,8	44,4	nein
-	Landstr. 16a	Stetten	Whs	S	1.OG	70	60	51,6	44,2	51,1	43,7	nein
-	Landstr. 18	Stetten	Whs	S	1.OG	70	60	52,0	44,6	51,8	44,4	nein
-	Landstr. 19	Stetten	Whs	SW	2.OG	70	60	52,6	45,2	52,5	45,1	nein
-	Landstr. 20	Stetten	Whs	S	EG	70	60	51,7	44,4	51,3	44,0	nein
-	Landstr. 22	Stetten	Whs	S	EG	70	60	51,2	43,8	50,9	43,5	nein
-	Landstr. 23	Stetten	Whs	S	1.OG	70	60	54,6	47,3	54,5	47,1	nein
-	Landstr. 24	Stetten	Whs	S	1.OG	70	60	51,9	44,5	51,7	44,3	nein
-	Landstr. 26	Stetten	Whs	S	1.OG	70	60	51,2	43,8	50,9	43,5	nein
-	Landstr. 28	Stetten	Whs	S	EG	70	60	52,3	44,9	52,1	44,7	nein
-	Landstr. 30	Stetten	Whs	S	1.OG	70	60	52,0	44,6	51,8	44,5	nein
-	Landstr. 32	Stetten	Whs	S	1.OG	70	60	52,8	45,5	52,7	45,4	nein
-	Lindenweg 1	Stetten	Whs	SW	2.OG	70	60	62,5	55,1	62,5	55,1	nein
-	Lindenweg 2	Stetten	Whs	SW	1.OG	70	60	62,0	54,6	62,0	54,6	nein
-	Lindenweg 3	Stetten	Whs	SW	1.OG	70	60	62,4	55,0	62,3	55,0	nein
-	Lindenweg 4	Stetten	Whs	SW	1.OG	70	60	62,6	55,3	62,6	55,2	nein
-	Lindenweg 5	Stetten	Whs	NW	1.OG	70	60	62,6	55,2	62,5	55,2	nein
-	Lindenweg 6	Stetten	Whs	SW	2.OG	70	60	63,0	55,6	62,9	55,6	nein
-	Lindenweg 7	Stetten	Whs	SW	1.OG	70	60	63,0	55,6	63,0	55,6	nein
-	Lindenweg 8	Stetten	Whs	SW	2.OG	70	60	63,1	55,7	63,1	55,7	nein
-	Münsterlinger Weg 4	Stetten	Whs	S	1.OG	70	60	60,2	52,8	60,1	52,8	nein
-	Münsterlinger Weg 6	Stetten	Whs	W	1.OG	70	60	60,3	52,9	60,3	52,9	nein
-	Münsterlinger Weg 7	Stetten	Whs	SW	1.OG	70	60	59,5	52,1	59,5	52,1	nein
-	Münsterlinger Weg 8	Stetten	Whs	W	1.OG	70	60	60,7	53,3	60,6	53,3	nein
-	Münsterlinger Weg 9	Stetten	Whs	SW	1.OG	70	60	59,9	52,5	59,8	52,5	nein
-	Münsterlinger Weg 10	Stetten	Whs	W	1.OG	70	60	60,6	53,2	60,5	53,1	nein
-	Münsterlinger Weg 12	Stetten	Whs	W	1.OG	70	60	61,2	53,8	61,2	53,8	nein
-	Münsterlinger Weg 14	Stetten	Whs	W	1.OG	70	60	60,9	53,5	60,9	53,5	nein
-	Narzissenweg 13	Stetten	Whs	SW	1.OG	70	60	58,2	50,8	58,1	50,7	nein
-	Narzissenweg 14	Stetten	Whs	SW	1.OG	70	60	58,3	50,9	58,3	50,9	nein
-	Narzissenweg 15	Stetten	Whs	SW	1.OG	70	60	58,7	51,3	58,7	51,3	nein
-	Narzissenweg 16	Stetten	Whs	SW	1.OG	70	60	58,4	51,0	58,3	51,0	nein
-	Narzissenweg 17	Stetten	Whs	SW	1.OG	70	60	58,4	51,0	58,4	51,0	nein
-	Narzissenweg 18	Stetten	Whs	SW	1.OG	70	60	58,6	51,2	58,5	51,2	nein
-	Nelkenweg 24	Stetten	Whs	SW	1.OG	70	60	59,3	52,0	59,3	51,9	nein
-	Nelkenweg 25	Stetten	Whs	SW	1.OG	70	60	59,5	52,2	59,5	52,1	nein
-	Nelkenweg 26	Stetten	Whs	SW	1.OG	70	60	60,0	52,6	60,0	52,6	nein
-	Nelkenweg 27	Stetten	Whs	SW	1.OG	70	60	59,7	52,4	59,7	52,3	nein
-	Nelkenweg 28	Stetten	Whs	SW	1.OG	70	60	59,7	52,4	59,7	52,3	nein
-	Riedetsweiler Str. 1	Stetten	Whs	S	EG	70	60	60,7	53,3	58,6	51,2	nein
-	Riedetsweiler Str. 3	Stetten	Whs	SW	1.OG	70	60	64,4	56,6	62,8	54,7	nein
-	Riedetsweiler Str. 3a	Stetten	Whs	S	2.OG	70	60	60,2	52,5	58,5	50,7	nein

K 7743 neu OU Markdorf

Lärmuntersuchung Straßenverkehr

- Aktualisierung 2010 und Ergänzende Planungsfälle mit B 31 neu BA II b -

GLK Stetten für PNF mit OU Markdorf (bei Tempo 30 in der OD B 33 Stetten)

Ifd. Nr.	Gebäude	Ortslage	Geb.-nutzung	Gebäude-front	Stock-werk	IGW		Nullfall		Planfall		Anspr. passiv
						Tag	Nacht	Tag	Nacht	Tag	Nacht	
1	2	3	4	5	6	7	8	9	10	11	12	13
-	Riedetsweiler Str. 4	Stetten	Whs	SW	EG	70	60	61,4	52,4	60,8	51,5	nein
-	Riedetsweiler Str. 5	Stetten	Whs	O	2.OG	70	60	59,9	51,0	59,4	50,3	nein
-	Riedetsweiler Str. 6	Stetten	Whs	W	2.OG	70	60	59,1	49,7	58,9	49,4	nein
-	Riedetsweiler Str. 7	Stetten	Whs	SO	EG	70	60	61,4	51,8	61,3	51,7	nein
-	Riedetsweiler Str. 8	Stetten	Whs	NW	EG	70	60	60,6	50,7	60,6	50,6	nein
-	Riedetsweiler Str. 9	Stetten	Whs	SW	2.OG	70	60	57,6	50,1	56,3	48,7	nein
-	Riedetsweiler Str. 23	Stetten	Whs	S	2.OG	70	60	66,3	58,8	64,4	56,9	nein
-	Ringstr. 1	Stetten	Whs	SW	1.OG	70	60	58,0	50,6	57,9	50,6	nein
-	Ringstr. 2	Stetten	Whs	SW	1.OG	70	60	59,1	51,7	59,0	51,6	nein
-	Ringstr. 3	Stetten	Whs	SW	1.OG	70	60	57,9	50,5	57,9	50,5	nein
-	Ringstr. 4	Stetten	Whs	SW	1.OG	70	60	58,6	51,3	58,6	51,2	nein
-	Ringstr. 5	Stetten	Whs	SW	1.OG	70	60	58,1	50,7	58,0	50,7	nein
-	Ringstr. 6	Stetten	Whs	SW	1.OG	70	60	58,4	51,1	58,4	51,0	nein
-	Ringstr. 7	Stetten	Whs	SW	1.OG	70	60	58,1	50,8	58,0	50,7	nein
-	Ringstr. 8	Stetten	Whs	SW	1.OG	70	60	57,8	50,5	57,7	50,4	nein
-	Ringstr. 9	Stetten	Whs	SW	1.OG	70	60	57,6	50,3	57,5	50,2	nein
-	Ringstr. 10	Stetten	Whs	SW	1.OG	70	60	57,7	50,3	57,6	50,2	nein
-	Ringstr. 11	Stetten	Whs	SW	2.OG	70	60	58,2	50,8	58,1	50,7	nein
-	Roggelestr. 1	Stetten	Whs	S	1.OG	70	60	52,0	44,6	51,9	44,5	nein
-	Roggelestr. 3	Stetten	Whs	SW	1.OG	70	60	53,8	46,4	53,8	46,4	nein
-	Roggelestr. 5	Stetten	Whs	SW	EG	70	60	53,8	46,5	53,8	46,5	nein
-	Rosenweg 9	Stetten	Whs	SW	1.OG	70	60	57,7	50,4	57,7	50,3	nein
-	Rosenweg 10	Stetten	Whs	SW	1.OG	70	60	58,1	50,8	58,1	50,7	nein
-	Rosenweg 11	Stetten	Whs	SW	1.OG	70	60	57,8	50,5	57,8	50,4	nein
-	Rosenweg 12	Stetten	Whs	SW	1.OG	70	60	57,7	50,3	57,6	50,2	nein
-	Schulstr. 1	Stetten	Whs	NO	1.OG	70	60	61,2	53,8	60,2	52,8	nein
-	Schulstr. 2	Stetten	Whs	NO	1.OG	70	60	65,8	58,4	63,4	56,0	nein
-	Schulstr. 4	Stetten	Whs	NO	1.OG	70	60	63,9	56,5	61,8	54,4	nein
-	Schulstr. 5	Stetten	WWg	NO	1.OG	70	60	57,1	49,7	56,7	49,3	nein
-	Schulstr. 6	Stetten	Whs	NW	1.OG	70	60	64,2	56,9	61,8	54,4	nein
-	Schulstr. 7	Stetten	Whs	NW	2.OG	70	60	56,3	48,9	56,0	48,6	nein
-	Schulstr. 8	Stetten	Whs	NO	1.OG	70	60	61,3	53,9	59,5	52,1	nein
-	Schulstr. 9	Stetten	Whs	W	1.OG	70	60	54,8	47,5	54,8	47,4	nein
-	Schulstr. 12	Stetten	Whs	NW	1.OG	70	60	58,8	51,4	57,8	50,4	nein
-	Schulstr. 13	Stetten	Whs	N	1.OG	70	60	54,4	47,0	54,3	47,0	nein
-	Schulstr. 13a	Stetten	Whs	N	1.OG	70	60	54,6	47,2	54,5	47,2	nein
-	Schulstr. 14	Stetten	Whs	NO	1.OG	70	60	55,4	48,0	55,3	47,9	nein
-	Schulstr. 15	Stetten	Whs	W	1.OG	70	60	54,9	47,5	54,8	47,4	nein
-	Schulstr. 16	Stetten	Whs	NW	2.OG	70	60	55,6	48,2	55,3	47,9	nein
-	Schulstr. 16/1	Stetten	Whs	NW	2.OG	70	60	56,5	49,1	56,2	48,8	nein
-	Schulstr. 17	Stetten	Whs	W	1.OG	70	60	54,9	47,6	54,8	47,4	nein
-	Schulstr. 18	Stetten	Rathaus	SW	2.OG	70	60	56,3	48,9	56,1	48,8	nein
-	Schulstr. 19	Stetten	Whs	W	1.OG	70	60	55,7	48,4	55,6	48,3	nein
-	Schulstr. 20	Stetten	Whs	SW	1.OG	70	60	55,9	48,5	55,8	48,4	nein
-	Schulstr. 21	Stetten	Schule	W	EG	70	60	54,9	47,5	54,8	47,4	nein
-	Schulstr. 22	Stetten	Whs	SW	1.OG	70	60	57,0	49,6	56,9	49,5	nein
-	Schulstr. 23	Stetten	Kiga	SW	EG	70	60	56,4	49,0	56,4	49,0	nein
-	Schulstr. 24	Stetten	Whs	SW	1.OG	70	60	56,9	49,5	56,8	49,4	nein
-	Schulstr. 26	Stetten	Whs	SW	1.OG	70	60	56,8	49,4	56,7	49,3	nein
-	Schulstr. 28	Stetten	Whs	SW	1.OG	70	60	56,7	49,4	56,7	49,3	nein
-	Schulstr. 30	Stetten	Whs	SW	1.OG	70	60	57,2	49,8	57,1	49,8	nein
-	Schulstr. 32	Stetten	Whs	W	1.OG	70	60	56,7	49,4	56,7	49,3	nein
-	Schulstr. 34	Stetten	Whs	W	1.OG	70	60	56,9	49,6	56,9	49,5	nein

K 7743 neu OU Markdorf

Lärmuntersuchung Straßenverkehr

- Aktualisierung 2010 und Ergänzende Planungsfälle mit B 31 neu BA II b -

GLK Stetten für PNF mit OU Markdorf (bei Tempo 30 in der OD B 33 Stetten)

Ifd. Nr.	Gebäude	Ortslage	Geb.-nutzung	Gebäude-front	Stock-werk	IGW		Nullfall		Planfall		Anspr. passiv
						Tag	Nacht	Tag	Nacht	Tag	Nacht	
1	2	3	4	5	6	7	8	9	10	11	12	13
-	Schulstr. 36	Stetten	Whs	W	1.OG	70	60	57,0	49,6	56,9	49,6	nein
-	Schulstr. 38	Stetten	Whs	W	1.OG	70	60	56,8	49,4	56,7	49,3	nein
-	Schulstr. 40	Stetten	Whs	SW	1.OG	70	60	57,7	50,3	57,7	50,3	nein
-	Schulstr. 42	Stetten	Whs	SW	1.OG	70	60	58,1	50,7	58,1	50,7	nein
-	Schulstr. 44	Stetten	Whs	SW	1.OG	70	60	58,0	50,7	58,0	50,6	nein
-	Schulstr. 46	Stetten	Whs	SW	1.OG	70	60	58,0	50,6	57,9	50,5	nein
-	Tulpenweg 19	Stetten	Whs	SW	1.OG	70	60	59,0	51,6	58,9	51,6	nein
-	Tulpenweg 20	Stetten	Whs	SW	1.OG	70	60	59,0	51,6	58,9	51,6	nein
-	Tulpenweg 21	Stetten	Whs	SW	1.OG	70	60	59,0	51,6	59,0	51,6	nein
-	Tulpenweg 22	Stetten	Whs	SW	1.OG	70	60	58,9	51,5	58,8	51,5	nein
-	Tulpenweg 23	Stetten	Whs	SW	1.OG	70	60	58,9	51,6	58,9	51,5	nein
-	Wiesenweg 2	Stetten	Whs	S	1.OG	70	60	52,0	44,3	51,7	44,0	nein
-	Wiesenweg 4	Stetten	Whs	O	1.OG	70	60	51,0	42,9	50,6	42,4	nein
-	Wiesenweg 6	Stetten	Whs	S	1.OG	70	60	52,6	45,2	52,2	44,8	nein
-	Wiesenweg 8	Stetten	Whs	S	1.OG	70	60	52,5	44,9	51,9	44,3	nein
-	Wiesenweg 10	Stetten	Whs	O	1.OG	70	60	53,9	45,2	53,5	44,7	nein
-	Winzerweg 1	Stetten	Whs	SO	1.OG	70	60	63,6	56,2	61,3	53,9	nein
-	Winzerweg 2	Stetten	Whs	SW	1.OG	70	60	58,2	50,9	56,4	49,1	nein
-	Winzerweg 3	Stetten	WWg	S	1.OG	70	60	57,9	50,6	56,3	48,9	nein
-	Winzerweg 4	Stetten	Wirtg	SO	1.OG	70	60	53,6	46,1	52,6	45,2	nein