

# Landschaftspflegerischer Begleitplan K7743 neu / Südumfahrung Markdorf

## Karte 1: Schutzgut Boden Bodengesellschaften

### Bodengesellschaften (BÜK 200)

#### Böden der Molassehänge

**238** Parabraunerde und Pararendzina

#### Böden des Jungmoränenhügellandes

**280** Pararendzina, untergeordnet Parabraunerde

**282** Parabraunerde, untergeordnet Pararendzina

**286** Parabraunerde

**287** Parabraunerde und podsolige Bänderparabraunerde

#### Böden großer Talauen und Moore sowie im Uferbereich des Bodensees

**311** Kalkhaltiger Auengley, untergeordnet kalkhaltiger Brauner Auenboden-Auengley

**321** Niedermoor

### Niederungsflächen (GK 25)

Niederung, Aue

### Informationsgrundlage:

Landesweite digitale Bodenübersichtskarte (BÜK 200)  
Geologische Karte (GK 25), Blatt 8222 - Markdorf

### Siedlungsflächen gemäß Flächennutzungspläne

		Wohnbaufläche, gemischte Baufläche, Gemeinbedarfsfläche, Grün- und Erholungsfläche, Friedhof, Sportanlage
		gewerbliche Baufläche, Sonderbaufläche, Fläche f. Ver- und Entsorgung, Verkehrsfläche, Segelfluggplatz

### Sonstige Informationen

	Geplante K7743neu
	Stillgewässer / Fließgewässer
	Untersuchungsbereichsgrenze
	Gemeindegrenze

### LBP K7743 neu / Südumfahrung Markdorf

#### Wert- und Funktionselemente

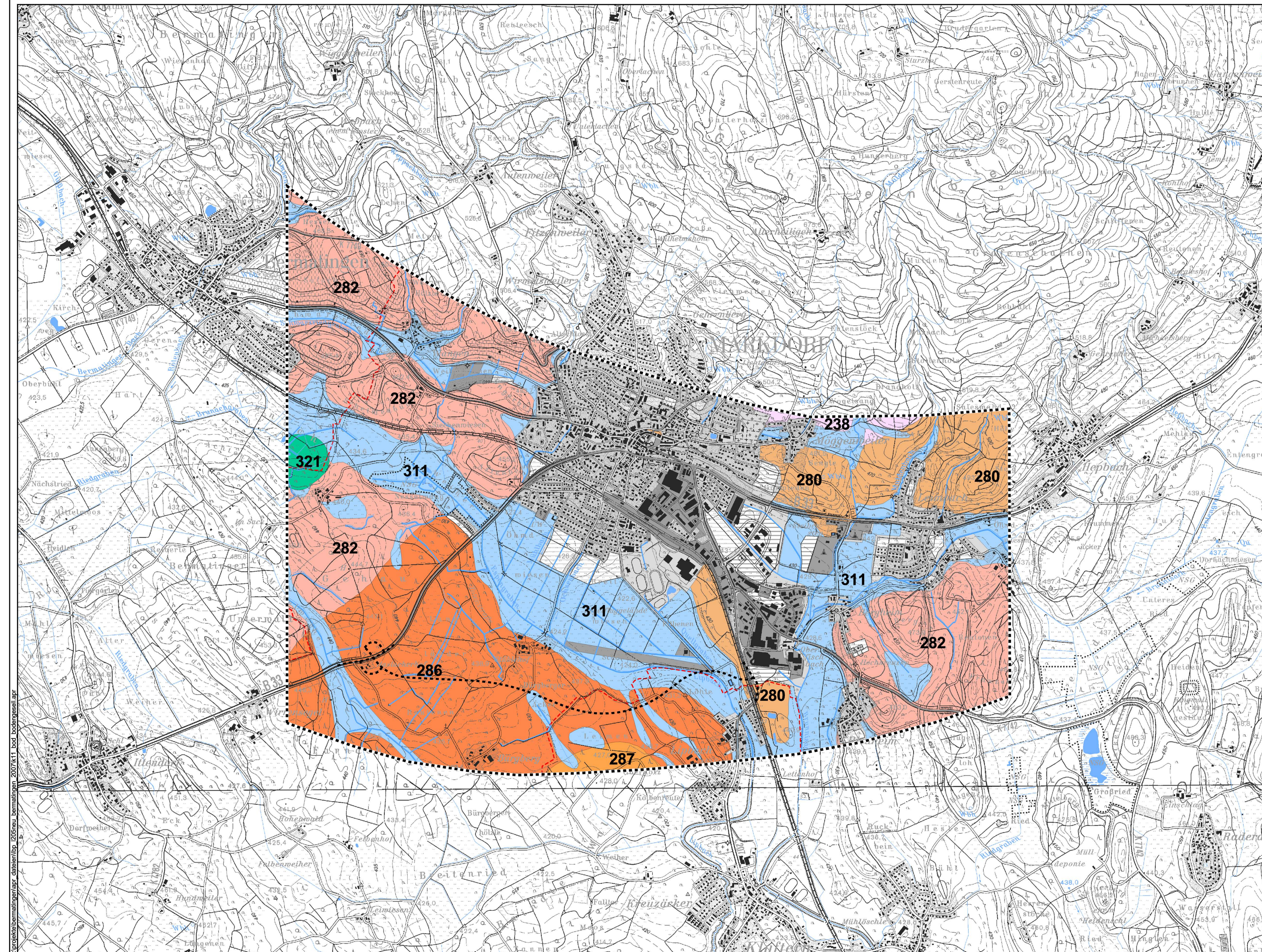
#### Karte 1: Schutzgut Boden Bodengesellschaften

M 1:10.000 (im Original)

0 200 400 600 800 1000 1200 1400 1600 1800 2000 Meter



Dipl.- Ing. B. Stocks - Umweltsicherung und Infrastrukturplanung,  
Entwicklungs- und Freiraumplanung Eberhard + Partner GbR,  
September 2007



H:\projekte\bermaltingen\projekte\lbp\_2007neu\bermaltingen\_2007\k1\_l\_bod\_bodengesell.apr