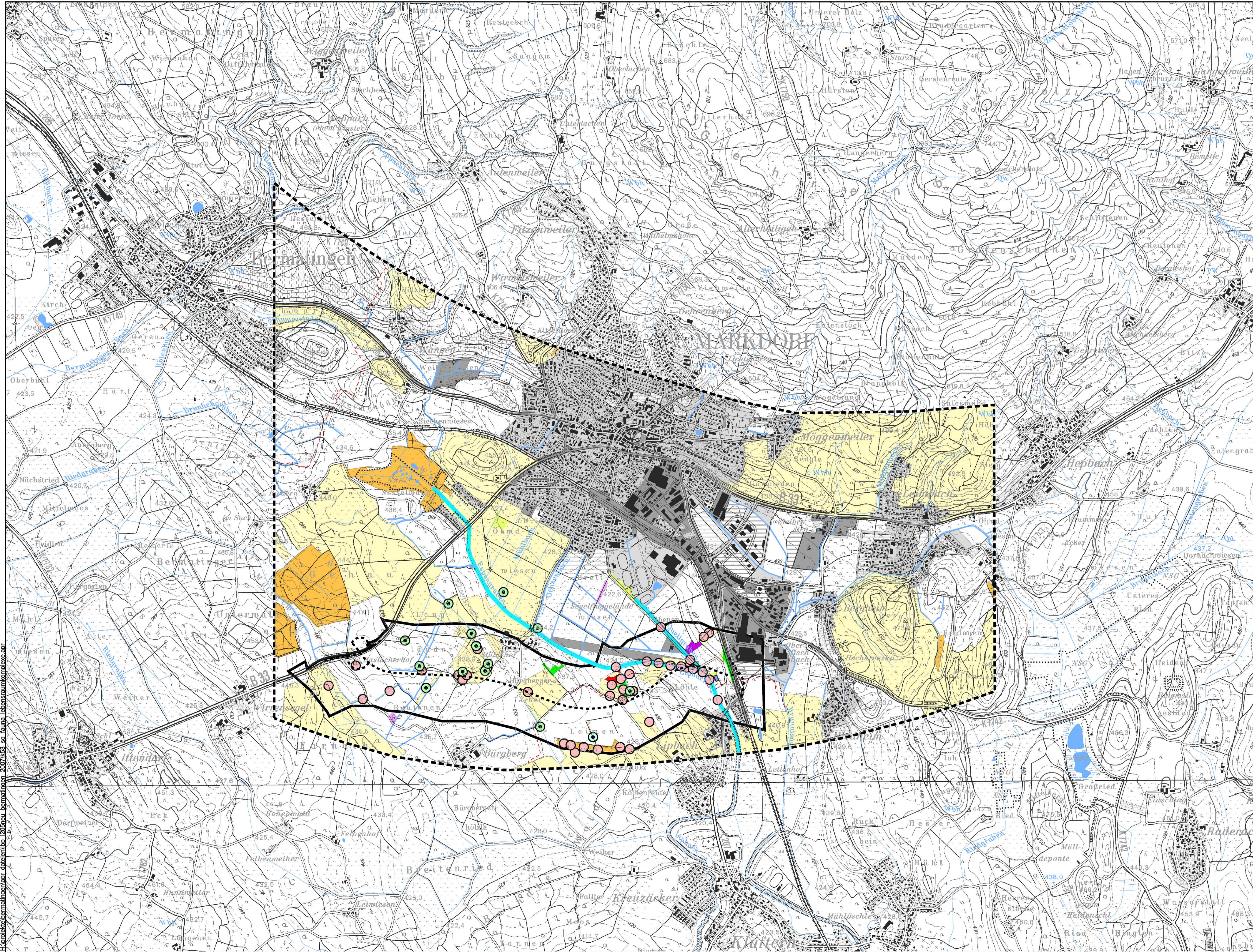


Landschaftspflegerischer Begleitplan K7743 neu / Südumfahrung Markdorf

Karte 5.3: Schutzgut Pflanzen und Tiere, Lebensraumkomplexe



Wert- und Funktionselemente mit besonderer Bedeutung

- Lebensraumkomplex mit überregionaler Bedeutung (Wertstufe 8 nach Kaule)
- Lebensraumkomplex mit regionaler Bedeutung (Wertstufe 7 nach Kaule)
- Lebensraumkomplex mit örtlicher Bedeutung (Wertstufe 6 nach Kaule)

Hinweis

- Revierzentren wertgebende Brutvogelarten
- Nachgewiesene Vorkommen der Zauneidechse
- Potenzielle Vorkommen der Zauneidechse
- Nachweis Nachtkerzenschwärmer
- Potenzielles Habitat des Nachtkerzenschwärmers
- Nachgewiesene Laichballen des Grasfrosches
- Einzelnachweis Laubfrosch
- Nachweis Kleine Flussmuschel
- Faunistisch vertieft untersuchter Bereich

Informationsgrundlagen:

- Arbeitsgruppe für Tierökologie und Planung, J. Trautner:
- 2003: Vertiefte Untersuchungen zum Arten und Biotopschutz in ausgewählten Teilbereichen der L205neu Markdorf - Bermatingen (Kartierung 2002)
- 2005: Ergänzender Fachbeitrag zum Arten- und Biotopschutz im Rahmen des LBP Südumfahrung Markdorf im Zuge der K7743neu (Kartierung 2004)
- 2006: Ergänzungsuntersuchung Geschützte Arten K7743neu / OU Markdorf (Kartierung 2006)
- 1999: Lebensraumkomplexe - Fachbeitrag im Rahmen der UVS zum Raumordnungsverfahren Planungsfall 7 Überlingen - Friedrichshafen - unter Hinzuziehung des Instituts für Botanik und Landschaftskunde, Th. Breunig -

Siedlungsflächen gemäß Flächennutzungspläne

- | | | |
|---|---|---|
| | | Wohnbaufläche, gemischte Baufläche, Gemeinbedarfsfläche, Grün- und Erholungsfläche, Friedhof, Sportanlage |
| | | gewerbliche Baufläche, Sonderbaufläche, Fläche f. Ver- und Entsorgung, Verkehrsfläche, Segelfluggplatz |

Sonstige Informationen

- Geplante K7743neu
- Stillgewässer / Fließgewässer
- Untersuchungsraumgrenze
- Gemeindegrenze

LBP K7743 neu / Südumfahrung Markdorf

Wert- und Funktionselemente
Karte 5.3: Schutzgut Pflanzen und Tiere, Lebensraumkomplexe
 M 1:10.000 (im Original)

Dipl.-Ing. B. Stocks - Umweltsicherung und Infrastrukturplanung,
 Entwicklungs- und Freiraumplanung Eberhard + Partner GbR,
 September 2007