

Landschaftspflegerischer Begleitplan K7743 neu / Südumfahrung Markdorf

Karte 1: Schutzgut Boden Bodengesellschaften

Bodengesellschaften (BÜK 200)

Böden der Molassehänge

238 Parabraunerde und Pararendzina

Böden des Jungmoränenhügellandes

280 Pararendzina, untergeordnet Parabraunerde

282 Parabraunerde, untergeordnet Pararendzina

286 Parabraunerde

287 Parabraunerde und podsolige Bänderparabraunerde

Böden großer Talauen und Moore sowie im Uferbereich des Bodensees

311 Kalkhaltiger Auengley, untergeordnet kalkhaltiger Brauner Auenboden-Auengley

321 Niedermoor

Niederungsflächen (GK 25)

Niederung, Aue

Informationsgrundlage:

Landesweite digitale Bodenübersichtskarte (BÜK 200)
Geologische Karte (GK 25), Blatt 8222 - Markdorf

Siedlungsflächen gemäß Flächennutzungspläne

		Wohnbaufläche, gemischte Baufläche, Gemeinbedarfsfläche, Grün- und Erholungsfläche, Friedhof, Sportanlage
		gewerbliche Baufläche, Sonderbaufläche, Fläche f. Ver- und Entsorgung, Verkehrsfläche, Segelfluggplatz

Sonstige Informationen

	Geplante K7743neu
	Stillgewässer / Fließgewässer
	Untersuchungsbereichsgrenze
	Gemeindegrenze

LBP K7743 neu / Südumfahrung Markdorf

Wert- und Funktionselemente

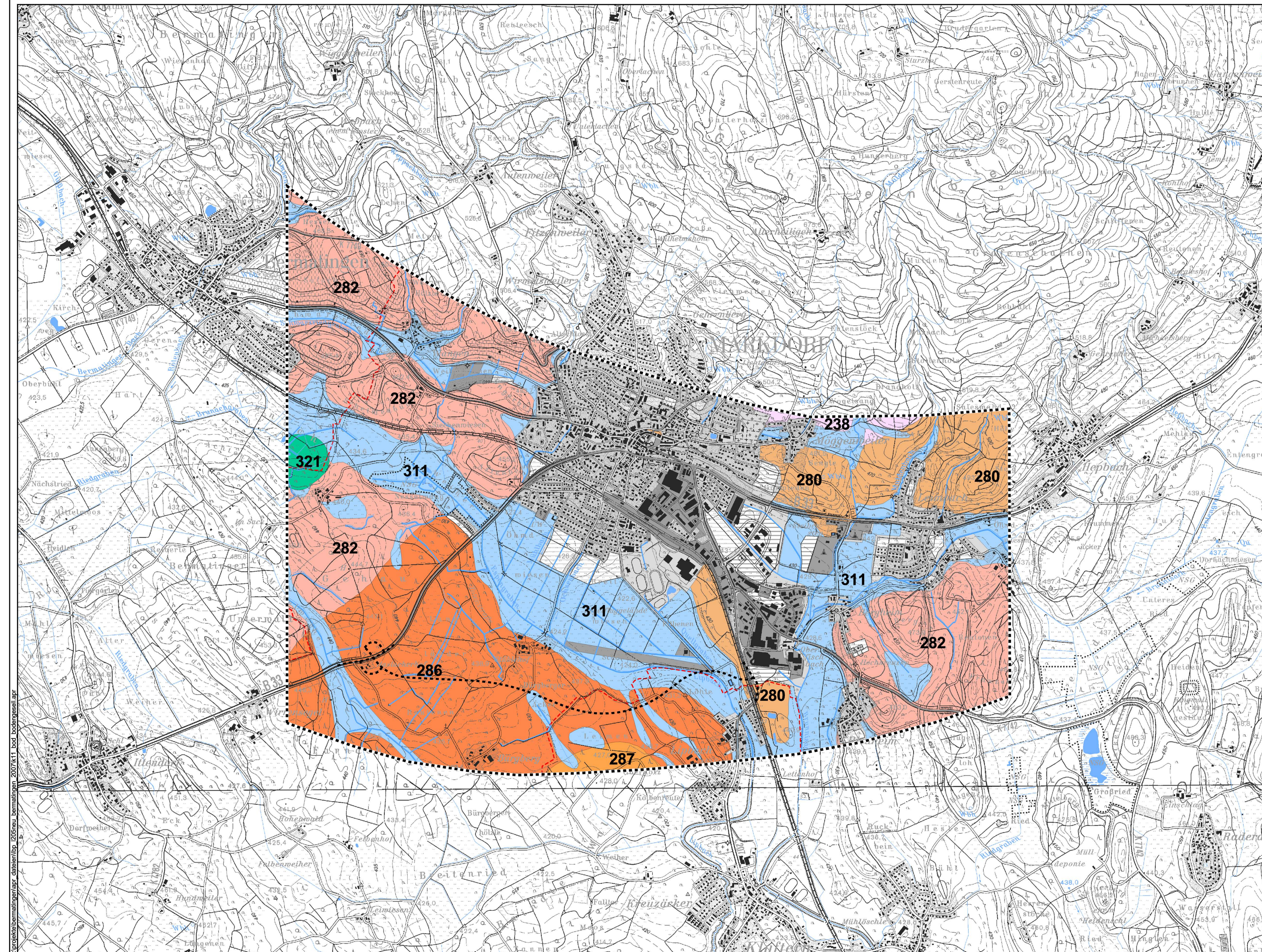
Karte 1: Schutzgut Boden Bodengesellschaften

M 1:10.000 (im Original)

0 200 400 600 800 1000 1200 1400 1600 1800 2000 Meter



Dipl.- Ing. B. Stocks - Umweltsicherung und Infrastrukturplanung,
Entwicklungs- und Freiraumplanung Eberhard + Partner GbR,
September 2007



H:\projekte\bermaltingen\projekte\lbp_2007\neu_bermaltingen_2007\k1_l_bod_bodengesell.apr