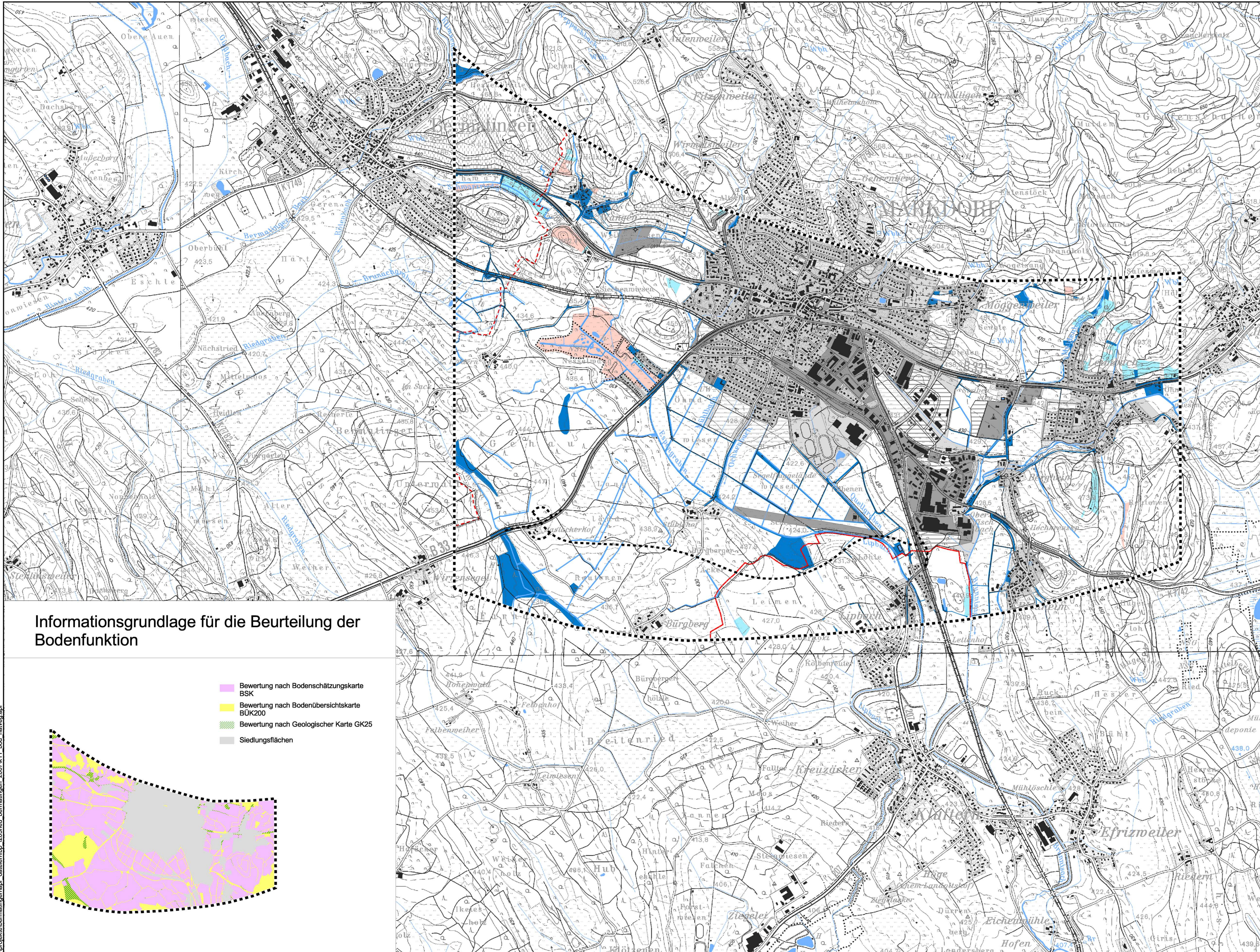


Landschaftspflegerischer Begleitplan K7743 neu / Südumfahrung Markdorf

Karte 1.1: Schutzgut Boden Boden als Standort für die natürliche Vegetation



Wert- und Funktionselemente mit besonderer Bedeutung

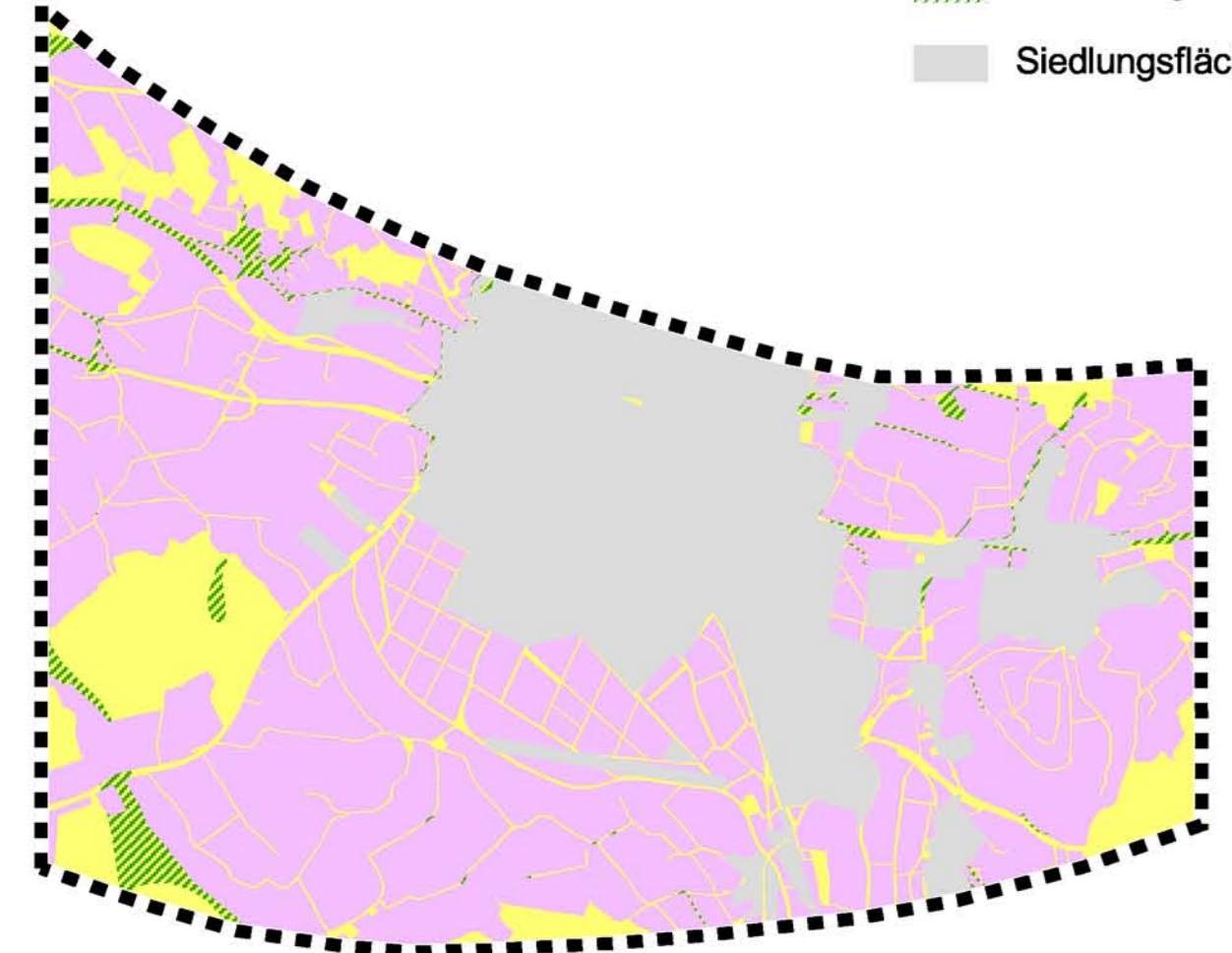
- Sehr hohe Bedeutung
- Hohe Bedeutung
- Hinweis**
- Flächen mit hohem Entwicklungspotenzial

Informationsgrundlage:

Bodenschätzungskarte (BSK)
Bodenübersichtskarte (BÜK 200)
Geologische Karte (GK 25)

Informationsgrundlage für die Beurteilung der Bodenfunktion

- Bewertung nach Bodenschätzungskarte BSK
- Bewertung nach Bodenübersichtskarte BÜK200
- Bewertung nach Geologischer Karte GK25
- Siedlungsflächen



Siedlungsflächen gemäß Flächennutzungspläne

- | | | |
|---|---|---|
| | | Wohnbaufläche, gemischte Baufläche, Gemeinbedarfsfläche, Grün- und Erholungsfläche, Friedhof, Sportanlage |
| | | gewerbliche Baufläche, Sonderbaufläche, Fläche f. Ver- und Entsorgung, Verkehrsfläche, Segelfluggplatz |

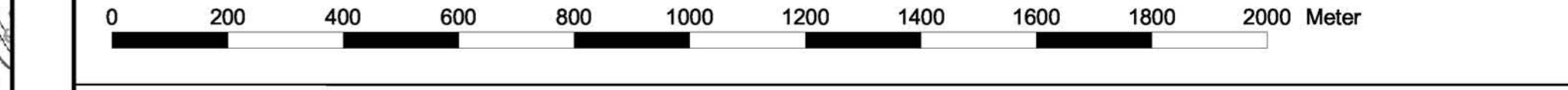
Sonstige Informationen

- Geplante K7743neu
- Stillgewässer / Fließgewässer
- Untersuchungsraumgrenze
- Gemeindegrenze

LBP K7743 neu / Südumfahrung Markdorf

Wert- und Funktionselemente

**Karte 1.1: Schutzgut Boden
Boden als Standort für die natürliche Vegetation**
M 1:10.000 (im Original)



Dipl.- Ing. B. Stocks - Umweltsicherung und Infrastrukturplanung,
Entwicklungs- und Freiraumplanung Eberhard + Partner GbR,
September 2007

