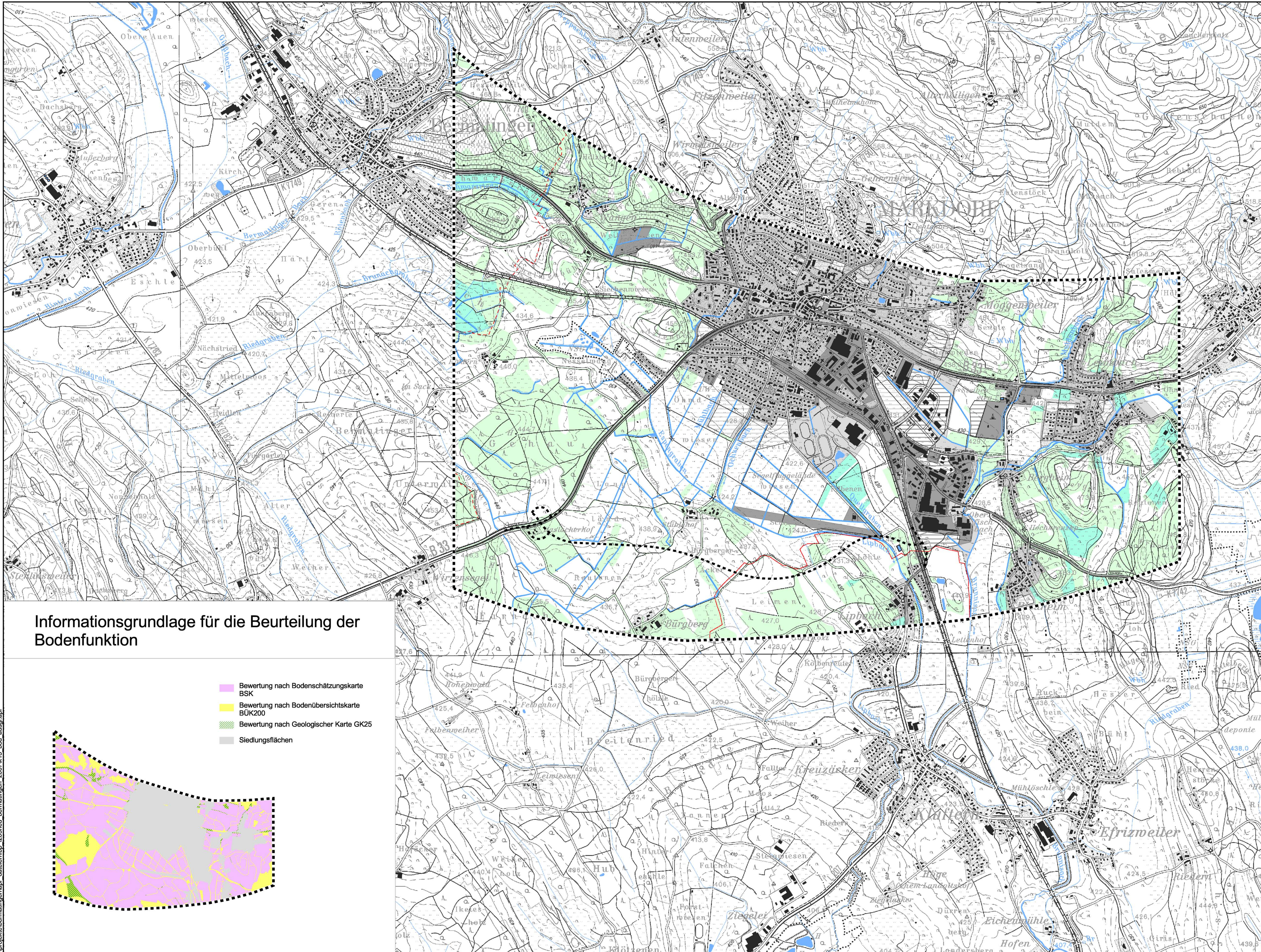


Landschaftspflegerischer Begleitplan K7743 neu / Südumfahrung Markdorf

Karte 1.3: Schutzgut Boden Boden als Ausgleichskörper im Wasserkreislauf



Wert- und Funktionselemente mit besonderer Bedeutung

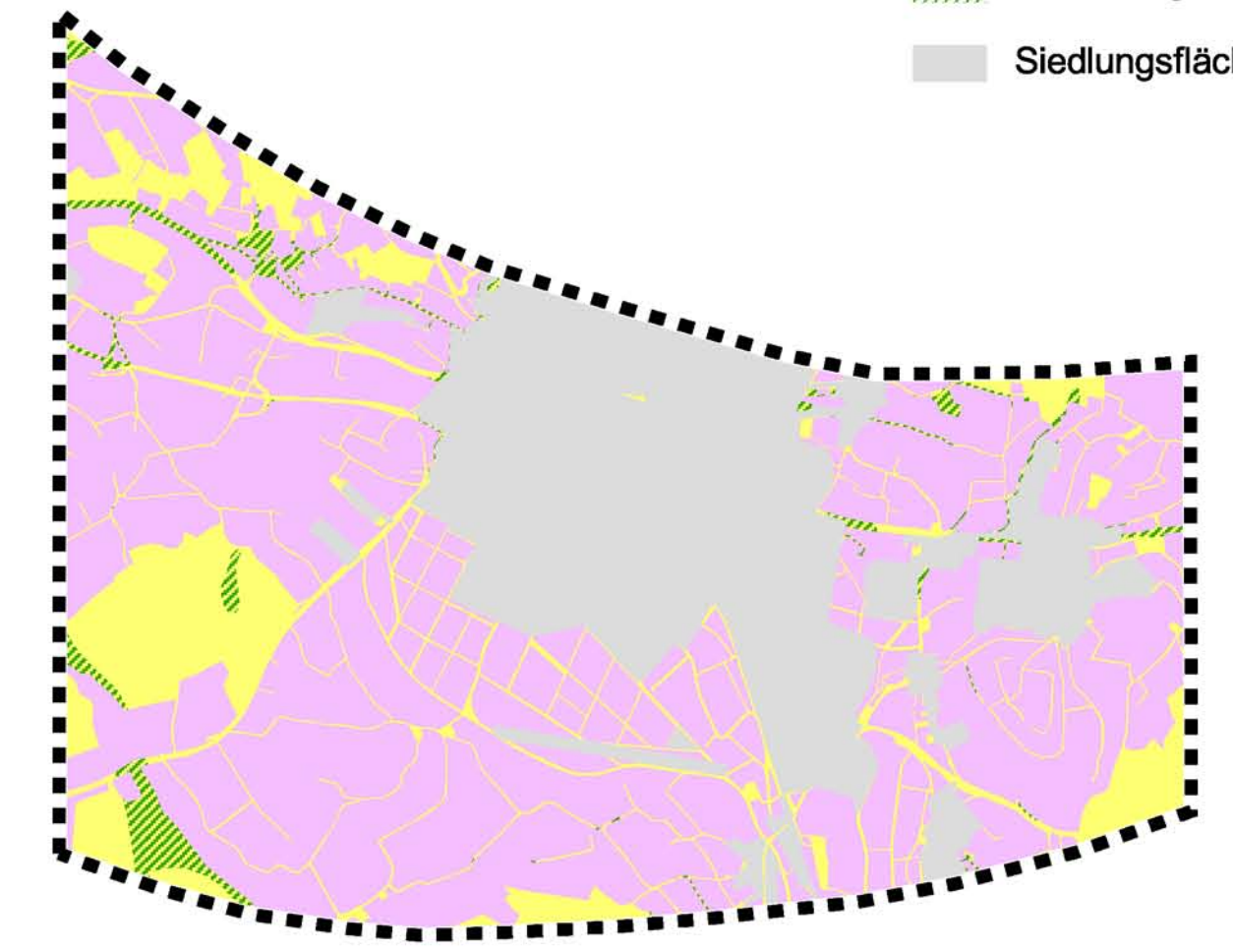
- Sehr hohe Bedeutung
- Hohe Bedeutung

Informationsgrundlage:

- Bodenschätzungskarte (BSK)
- Bodenübersichtskarte (BÜK 200)
- Geologische Karte (GK 25)

Informationsgrundlage für die Beurteilung der Bodenfunktion

- Bewertung nach Bodenschätzungskarte BSK
- Bewertung nach Bodenübersichtskarte BÜK200
- Bewertung nach Geologischer Karte GK25
- Siedlungsflächen



- ### Siedlungsflächen gemäß Flächennutzungspläne
- | | | |
|---|--|---|
| | | Wohnbaufläche, gemischte Baufläche, Gemeinbedarfsfläche, Grün- und Erholungsfläche, Friedhof, Sportanlage |
| | | gewerbliche Baufläche, Sonderbaufläche, Fläche f. Ver- und Entsorgung, Verkehrsfläche, Segelfluggplatz |
- ### Sonstige Informationen
- Geplante K7743neu
 - Stillgewässer / Fließgewässer
 - Untersuchungsraumgrenze
 - Gemeindegrenze

LBP K7743 neu / Südumfahrung Markdorf

Wert- und Funktionselemente

**Karte 1.3: Schutzgut Boden
Boden als Ausgleichskörper
im Wasserkreislauf**
M 1:10.000 (im Original)

Dipl.- Ing. B. Stocks - Umweltsicherung und Infrastrukturplanung,
Entwicklungs- und Freiraumplanung Eberhard + Partner GbR,
September 2007

