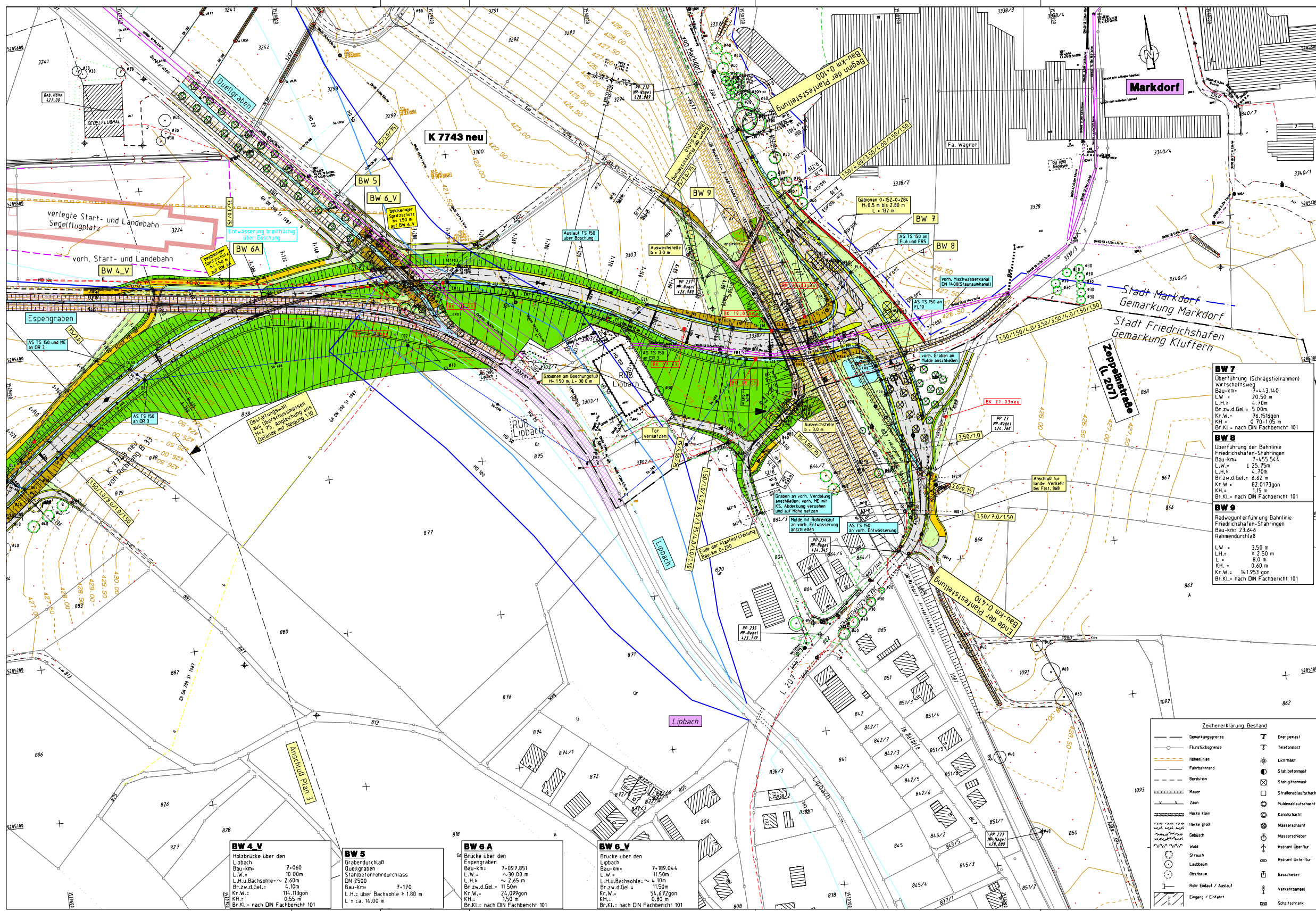


Anlage(n) zu Kapitel 6.3.1

Lageplan: Variante mit 2 Brücken über Espengraben und Quellgraben

Höhenplan: Variante mit 2 Brücken über Espengraben und Quellgraben

6.3.2.1 Lageplan 7.4a Variante mit 2 Brücken über Espen- und Quellgraben



Zeichenerklärung

	H = 500 m		Flurstücksgrenzlinie
	Negativbereichpunkt mit Angabe von Gefälle (in % Steigung) in die Prozess-Strärke und Maßstab		Entsorgungslinie Entwässerungslinie
	Hochpunkt		befestigte Fahrbahn
	Tiefpunkt		Bankett
	2,5 % Fahrbahnneigung		gef./vom Straßenaufbau
	15 %		gef./vom Straßenaufbau
	30 %		gef./vom Straßenaufbau
	45 %		gef./vom Straßenaufbau
	60 %		gef./vom Straßenaufbau
	75 %		gef./vom Straßenaufbau
	90 %		gef./vom Straßenaufbau
	105 %		gef./vom Straßenaufbau
	120 %		gef./vom Straßenaufbau
	135 %		gef./vom Straßenaufbau
	150 %		gef./vom Straßenaufbau
	165 %		gef./vom Straßenaufbau
	180 %		gef./vom Straßenaufbau
	195 %		gef./vom Straßenaufbau
	210 %		gef./vom Straßenaufbau
	225 %		gef./vom Straßenaufbau
	240 %		gef./vom Straßenaufbau
	255 %		gef./vom Straßenaufbau
	270 %		gef./vom Straßenaufbau
	285 %		gef./vom Straßenaufbau
	300 %		gef./vom Straßenaufbau
	315 %		gef./vom Straßenaufbau
	330 %		gef./vom Straßenaufbau
	345 %		gef./vom Straßenaufbau
	360 %		gef./vom Straßenaufbau
	375 %		gef./vom Straßenaufbau
	390 %		gef./vom Straßenaufbau
	405 %		gef./vom Straßenaufbau
	420 %		gef./vom Straßenaufbau
	435 %		gef./vom Straßenaufbau
	450 %		gef./vom Straßenaufbau
	465 %		gef./vom Straßenaufbau
	480 %		gef./vom Straßenaufbau
	495 %		gef./vom Straßenaufbau
	510 %		gef./vom Straßenaufbau
	525 %		gef./vom Straßenaufbau
	540 %		gef./vom Straßenaufbau
	555 %		gef./vom Straßenaufbau
	570 %		gef./vom Straßenaufbau
	585 %		gef./vom Straßenaufbau
	600 %		gef./vom Straßenaufbau
	615 %		gef./vom Straßenaufbau
	630 %		gef./vom Straßenaufbau
	645 %		gef./vom Straßenaufbau
	660 %		gef./vom Straßenaufbau
	675 %		gef./vom Straßenaufbau
	690 %		gef./vom Straßenaufbau
	705 %		gef./vom Straßenaufbau
	720 %		gef./vom Straßenaufbau
	735 %		gef./vom Straßenaufbau
	750 %		gef./vom Straßenaufbau
	765 %		gef./vom Straßenaufbau
	780 %		gef./vom Straßenaufbau
	795 %		gef./vom Straßenaufbau
	810 %		gef./vom Straßenaufbau
	825 %		gef./vom Straßenaufbau
	840 %		gef./vom Straßenaufbau
	855 %		gef./vom Straßenaufbau
	870 %		gef./vom Straßenaufbau
	885 %		gef./vom Straßenaufbau
	900 %		gef./vom Straßenaufbau
	915 %		gef./vom Straßenaufbau
	930 %		gef./vom Straßenaufbau
	945 %		gef./vom Straßenaufbau
	960 %		gef./vom Straßenaufbau
	975 %		gef./vom Straßenaufbau
	990 %		gef./vom Straßenaufbau
	1005 %		gef./vom Straßenaufbau
	1020 %		gef./vom Straßenaufbau
	1035 %		gef./vom Straßenaufbau
	1050 %		gef./vom Straßenaufbau
	1065 %		gef./vom Straßenaufbau
	1080 %		gef./vom Straßenaufbau
	1095 %		gef./vom Straßenaufbau
	1110 %		gef./vom Straßenaufbau
	1125 %		gef./vom Straßenaufbau
	1140 %		gef./vom Straßenaufbau
	1155 %		gef./vom Straßenaufbau
	1170 %		gef./vom Straßenaufbau
	1185 %		gef./vom Straßenaufbau
	1200 %		gef./vom Straßenaufbau
	1215 %		gef./vom Straßenaufbau
	1230 %		gef./vom Straßenaufbau
	1245 %		gef./vom Straßenaufbau
	1260 %		gef./vom Straßenaufbau
	1275 %		gef./vom Straßenaufbau
	1290 %		gef./vom Straßenaufbau
	1305 %		gef./vom Straßenaufbau
	1320 %		gef./vom Straßenaufbau
	1335 %		gef./vom Straßenaufbau
	1350 %		gef./vom Straßenaufbau
	1365 %		gef./vom Straßenaufbau
	1380 %		gef./vom Straßenaufbau
	1395 %		gef./vom Straßenaufbau
	1410 %		gef./vom Straßenaufbau
	1425 %		gef./vom Straßenaufbau
	1440 %		gef./vom Straßenaufbau
	1455 %		gef./vom Straßenaufbau
	1470 %		gef./vom Straßenaufbau
	1485 %		gef./vom Straßenaufbau
	1500 %		gef./vom Straßenaufbau
	1515 %		gef./vom Straßenaufbau
	1530 %		gef./vom Straßenaufbau
	1545 %		gef./vom Straßenaufbau
	1560 %		gef./vom Straßenaufbau
	1575 %		gef./vom Straßenaufbau
	1590 %		gef./vom Straßenaufbau
	1605 %		gef./vom Straßenaufbau
	1620 %		gef./vom Straßenaufbau
	1635 %		gef./vom Straßenaufbau
	1650 %		gef./vom Straßenaufbau
	1665 %		gef./vom Straßenaufbau
	1680 %		gef./vom Straßenaufbau
	1695 %		gef./vom Straßenaufbau
	1710 %		gef./vom Straßenaufbau
	1725 %		gef./vom Straßenaufbau
	1740 %		gef./vom Straßenaufbau
	1755 %		gef./vom Straßenaufbau
	1770 %		gef./vom Straßenaufbau
	1785 %		gef./vom Straßenaufbau
	1800 %		gef./vom Straßenaufbau
	1815 %		gef./vom Straßenaufbau
	1830 %		gef./vom Straßenaufbau
	1845 %		gef./vom Straßenaufbau
	1860 %		gef./vom Straßenaufbau
	1875 %		gef./vom Straßenaufbau
	1890 %		gef./vom Straßenaufbau
	1905 %		gef./vom Straßenaufbau
	1920 %		gef./vom Straßenaufbau
	1935 %		gef./vom Straßenaufbau
	1950 %		gef./vom Straßenaufbau
	1965 %		gef./vom Straßenaufbau
	1980 %		gef./vom Straßenaufbau
	1995 %		gef./vom Straßenaufbau
	2010 %		gef./vom Straßenaufbau
	2025 %		gef./vom Straßenaufbau
	2040 %		gef./vom Straßenaufbau
	2055 %		gef./vom Straßenaufbau
	2070 %		gef./vom Straßenaufbau
	2085 %		gef./vom Straßenaufbau
	2100 %		gef./vom Straßenaufbau
	2115 %		gef./vom Straßenaufbau
	2130 %		gef./vom Straßenaufbau
	2145 %		gef./vom Straßenaufbau
	2160 %		gef./vom Straßenaufbau
	2175 %		gef./vom Straßenaufbau
	2190 %		gef./vom Straßenaufbau
	2205 %		gef./vom Straßenaufbau
	2220 %		gef./vom Straßenaufbau
	2235 %		gef./vom Straßenaufbau
	2250 %		gef./vom Straßenaufbau
	2265 %		gef./vom Straßenaufbau
	2280 %		gef./vom Straßenaufbau
	2295 %		gef./vom Straßenaufbau
	2310 %		gef./vom Straßenaufbau
	2325 %		gef./vom Straßenaufbau
	2340 %		gef./vom Straßenaufbau
	2355 %		gef./vom Straßenaufbau
	2370 %		gef./vom Straßenaufbau
	2385 %		gef./vom Straßenaufbau
	2400 %		gef./vom Straßenaufbau
	2415 %		gef./vom Straßenaufbau
	2430 %		gef./vom Straßenaufbau
	2445 %		gef./vom Straßenaufbau
	2460 %		gef./vom Straßenaufbau
	2475 %		gef./vom Straßenaufbau
	2490 %		gef./vom Straßenaufbau
	2505 %		gef./vom Straßenaufbau
	2520 %		gef./vom Straßenaufbau
	2535 %		gef./vom Straßenaufbau
	2550 %		gef./vom Straßenaufbau
	2565 %		gef./vom Straßenaufbau
	2580 %		gef./vom Straßenaufbau
	2595 %		gef./vom Straßenaufbau
	2610 %		gef./vom Straßenaufbau
	2625 %		gef./vom Straßenaufbau
	2640 %		gef./vom Straßenaufbau
	2655 %		gef./vom Straßenaufbau
	2670 %		gef./vom Straßenaufbau
	2685 %		gef./vom Straßenaufbau
	2700 %		gef./vom Straßenaufbau
	2715 %		gef./vom Straßenaufbau

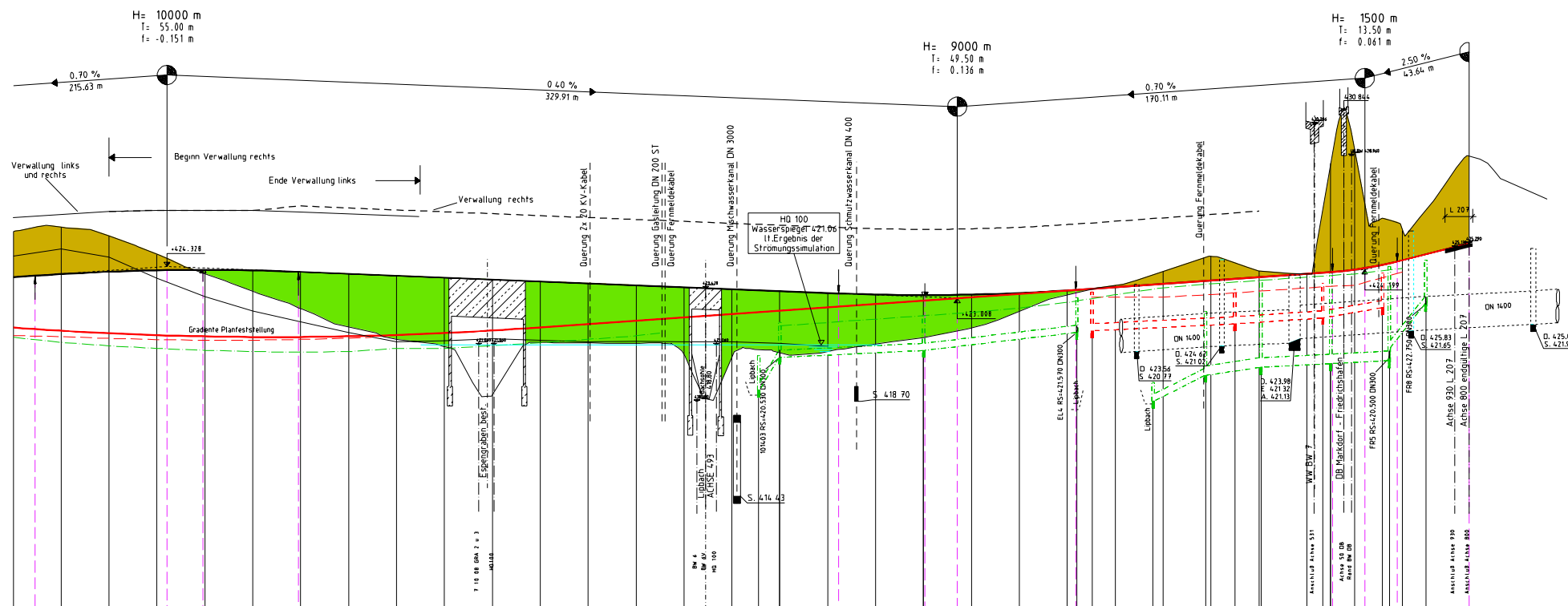
6.3.2.2 Höhenplan 8.4a Variante mit 2 Brücken über Espen- und Quellgraben

BW 6 A
Brücke über den
Espengraben
Bau-km = 7+097,851
L.W. = ~ 20,00 m
L.H. = ~ 2,65 m
Br.zw.d.Gel. = 11,50 m
Kr.W. = 24,099gon
KH = 1,50 m
Br.Kl. = nach DIN Fachbericht 101

BW 6 V
Brücke über den
Lübbach
Bau-km = 7+189,044
L.W. = 11,50 m
L.H. u. Bachsohle = 4,10 m
Br.zw.d.Gel. = 11,50 m
Kr.W. = 54,672gon
KH = 0,80 m
Br.Kl. = nach DIN Fachbericht 101

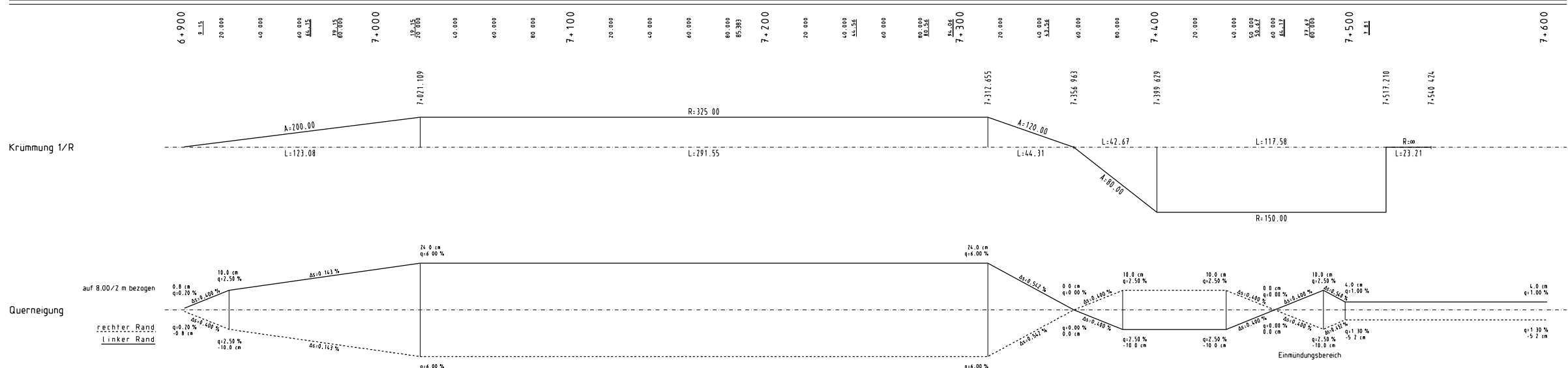
BW 7
Überführung (Schrägstrahlrahmen)
Wirtschaftsweg
Bau-km = 7+443,140
L.W. = 20,50 m
L.H. = 4,70 m
Br.zw.d.Gel. = 5,00 m
Kr.W. = 76,151gon
KH = 0,70-1,05 m
Br.Kl. = nach DIN Fachbericht 101

BW 8
Überführung der Bahnlinie
Friedrichshafen-Stahringen
Bau-km = 7+455,544
L.W. = 1,25 m
L.H. = 4,70 m
Br.zw.d.Gel. = 6,62 m
Kr.W. = 82,017gon
KH = 1,50 m
Br.Kl. = nach DIN Fachbericht 101



M = 1:1000/100
NN 410.00

Entwässerungsleitung links		Entwässerungsleitung rechts	
Schachtnummer		Schachtnummer	
	EL4	ER0	ER1
Deckelhöhe	421,44	420,68	421,08
Rohrsohle	420,68	420,30	420,70
	EL5	ER2	ER3
Deckelhöhe	421,88	422,70	423,10
Rohrsohle	421,12	420,50	420,90
	EL6	F1	F2
Deckelhöhe	421,00	421,00	421,00
Rohrsohle	420,20	420,20	420,20
	EL7	FR3	FR4
Deckelhöhe	421,00	421,00	421,00
Rohrsohle	420,20	420,20	420,20



ZEICHENERKLÄRUNG

Gradiente:		Einmündungen:	
Tangentenschnittpunkt		Einmündung links	
Hochpunkt		Einmündung rechts	
Tiefpunkt		Einm. rechts und links	
Neigungswechsel		Abtrag	
Ausrundungsanfang/-ende		Auftrag	
Wege	links		rechts
Verwallung			
LS-Wand			
Entwässerung:			
Mulden	links	mitte	rechts
Leitungen			
VS - Vollsickerleitung		MZ - Mehrzweckleitung	
TS - Teilsickerleitung		DN - Transportleitung	
Prüf-/Einfeldschächte	links	mitte	rechts
Straßenabläufe			

ACHSE 100

Nr.	Art der Änderung	Datum	Name

Entwurfsbearbeitung:

INGENIEURBÜRO
DIPL.-ING. K. LANGENBACH GbH
 BERATENDE INGENIEURE VBI
 72488 SIGHARINGEN, in der Au 11
 TEL: 0374/345-6 FAX: 0374/345-66 E-Mail: info@langenbach.de
 in Kooperation mit:
 K. Langenbach Dresden GmbH
 Albrechtsstraße 15a, 01109 Dresden, Tel.: 0351/31561-0
 bearbeitet von:
 geprüft:
 Jan. 2009 08.11.2009

Landratsamt Bodenseekreis

CO	Plannd.	Projekt Nr.	Straßenzug Nr.
a	A	NS	BG
b			
c			
d			

von Netzkoordinaten nach Netzkoordinaten
 Anfangsstation: 82220001 82220005 2140
 Endstation: 82220004 82220060 01155

Straßenbauverwaltung Baden-Württemberg
 Straße: K 7743 neu
 Nächster Ort: Markdorf
 Unterverlag 8
 Blatt Nr. 4a
 Datum:
 Zeichen:
K 7743 neu
 Ortsumgehung Markdorf
 -Antrag auf arlenschutzrechtliche
 Ausnahme gemäß § 43 BnatSchG-
 Höhenplan 6.3.2.2
 Variante mit 2 Brücken über
 Espen- und Quellgraben
 Maßstab M 1:1000/100

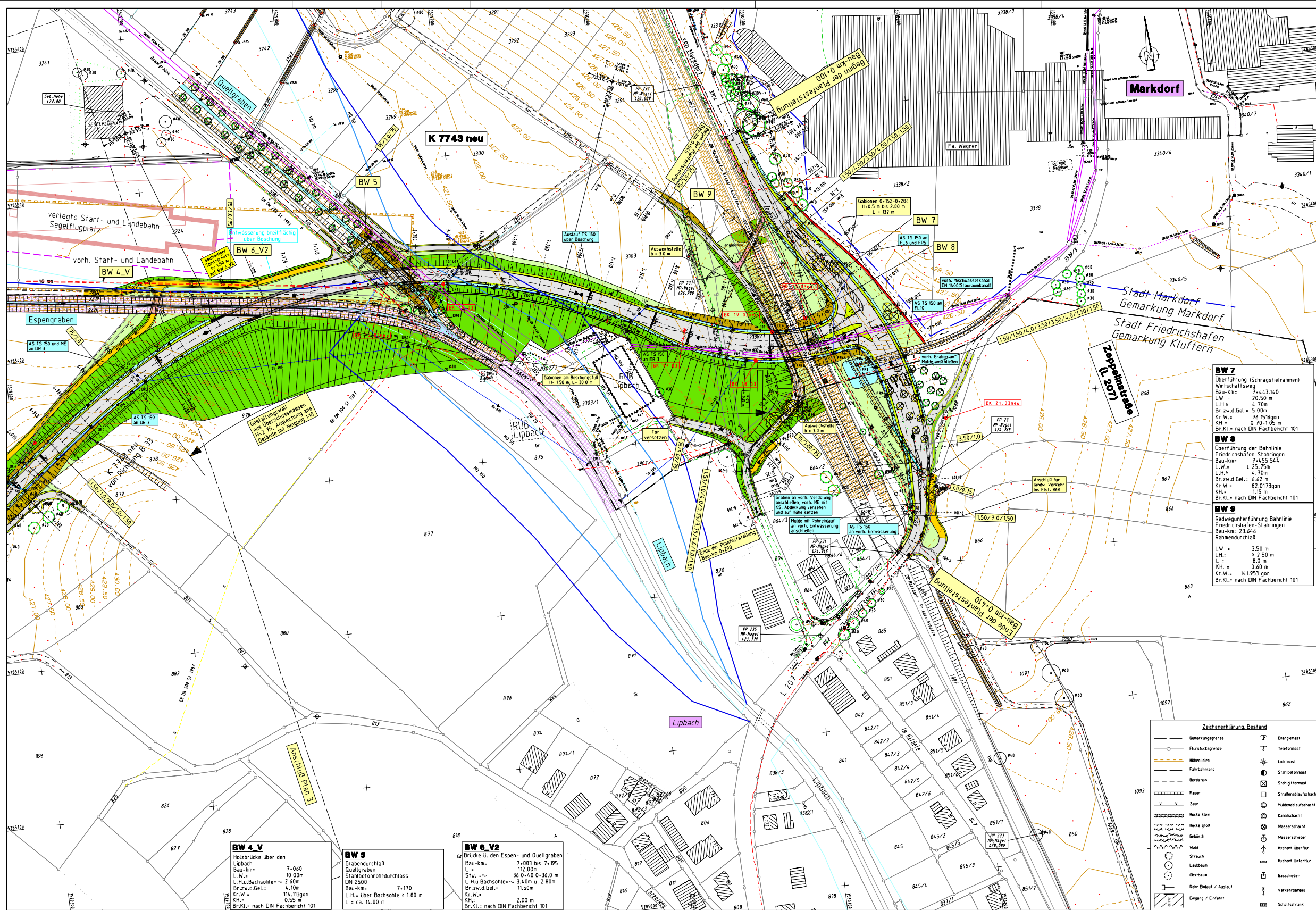
Aufgestellt:
 Friedrichshafen, den 26.03.2009
 Landratsamt Bodenseekreis
 Kreisstraßenbauamt

Anlage(n) zu Kapitel 6.3.2

Lageplan: Variante mit durchgängigem Brückenbauwerk über Espengraben und Quellgraben

Höhenplan: Variante mit durchgängigem Brückenbauwerk über Espengraben und Quellgraben

6.3.3.1 Lageplan 7.4b Variante durchgängiges Brückenbauwerk über Esen- und Quellgraben

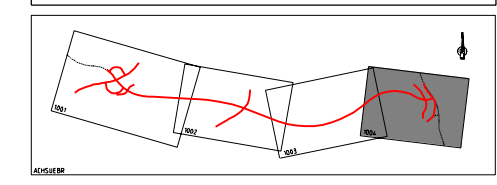


Zeichenerklärung

- Neigungsbrechpunkt mit Angabe von Gefälle (-) u. Steigung (+) in Prozent
- Länge der Gefälle (-) Steigung (+) Straße und Höhenmeter
- gepl./vorh. Straßenablauf
- Hochpunkt
- Tiefpunkt
- 2,5 % Fahrbahnquerung
- gepl. Leitung DN 300 mm mit Schutz u. Verdrückungspfeil
- Muldenaufschlag
- Scherleitung mit Profilschnitt
- vorh. Bau / entfallender Bau
- Gebäudeabruch
- Baufreigrenze
- Feldgrenze
- Einrichtungsbereich Entwässerungsmulde Bauwerk
- befestigte Fahrbahn
- Bankett
- Gel. / Bauung
- Demolierung
- FFH-Gebiet 03/2004
- Waldgebiet 630a LWald
- 832 Biotop NatSchG
- Flächen für landschaftsprägende Maßnahmen auf dem nach 1. Abs. Nr. 2 (2) definierten Straßenkörper mit Mahdbeschr.
- HD 100
- HD 50
- HD 20
- 1:0,5
- Ländliche Nummer in Bauwerksverzeichnis
- 1: Nummer des betreffenden Lagespines
- 05: fortlaufende Nummer der Objekte
- Borsteinabdruck
- Abgrenzung Start- u. Landebahn
- Segelfluggelände vorh./verlegt

Zeichenerklärung Leitungen Bestand/Planung

- Gasleitung
- Fernmeldeleitung / -kabel
- Wasserleitung
- Energieleitung / -kabel
- Hochspannungseitung
- Fernwärmeleitung
- vorh. Mischwasserleitung (Staurückhalte)
- Schmutzwasserdruckkltg.
- vorh. Entwässerungsleitung mit Angabe der Fließrichtung und des Durchmessers



Nr.	Art der Änderung	Datum	Name

Entwurf bearbeitet von:

- Vertragsunterlagen
- Messprotokolle
- Bauzeit/Umfeldplanung
- Vermessung

**INGENIEURBÜRO
DIPL.-ING. K. LAUBACH GmbH
BERATUNDE INGENIEURE VBI**

71488 SIGMARINGEN, In der Au 11
Tel. 0714/540 748 0/1/10/11/12/13/14/15/16/17/18/19/20/21/22/23/24/25/26/27/28/29/30/31/32/33/34/35/36/37/38/39/40/41/42/43/44/45/46/47/48/49/50/51/52/53/54/55/56/57/58/59/60/61/62/63/64/65/66/67/68/69/70/71/72/73/74/75/76/77/78/79/80/81/82/83/84/85/86/87/88/89/90/91/92/93/94/95/96/97/98/99/100

bearbeitet No. 71488
gezeichnet Bo. 71488

Jan. 2009 08.11.2009

Landratsamt Bodenseekreis

LD	Planart.	Projekt Nr.	Sträßenzug Nr.
a	A	NS	BO
b			
c			
d			

von Maßstab: 1:1000 nach Maßstab: 1:1000

Stabnummern: 822010011, 822210005, 21140
Endstation: 832710004, 822210060, 01155

Straßenbauverwaltung Baden-Württemberg
Strabe K 7743 neu
Nachster Ort: Markdorf

Unterlage 7
Blatt Nr. 4b
Datum: Zeichen:

K 7743 neu
Ortsumgebung Markdorf
-Antrag auf artenschutzrechtliche Ausnahme gemäß § 43 NatSchG-

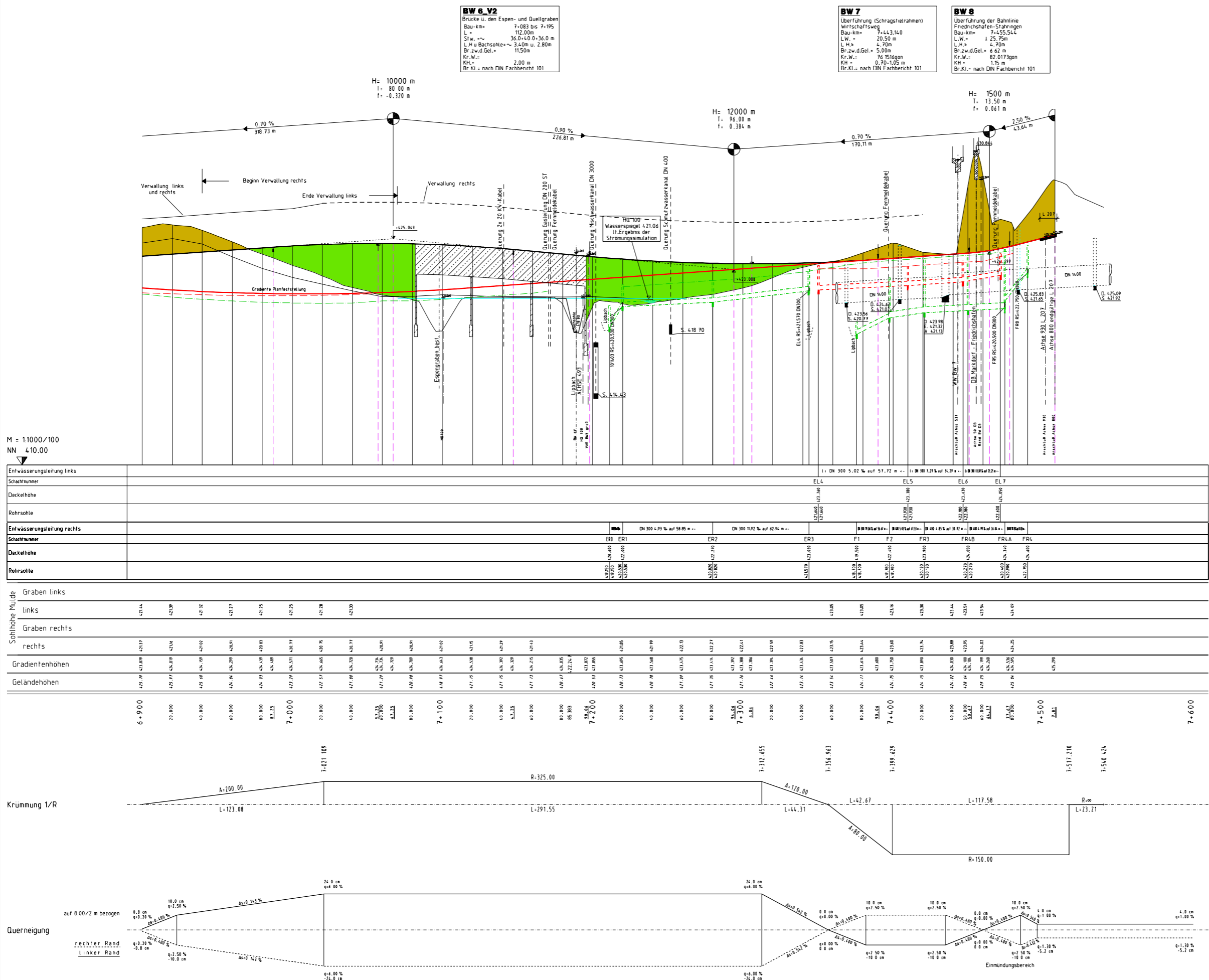
Aufgestellt: Friedrichshafen, den 26.03.2009
Landratsamt Bodenseekreis
Kreisstraßenbauamt

Lageplan 6.3.3.1
Variante durchgängiges Brückenbauwerk u. Espen- und Quellgraben
Maßstab M 1:1000

Zeichenerklärung Bestand

- Gemarkungsgrenze
- Flurstücksgrenze
- Höhenlinien
- Fahrbahn
- Bordstein
- Mauer
- Zaun
- Hecke klein
- Hecke groß
- Gebüsch
- Wald
- Strauch
- Laubbau
- Obstbau
- Rohr Einlauf / Auslauf
- Engang / Einfahrt
- Energemast
- Telefonmast
- Lichtmast
- Stahlbetonmast
- Stahlgerüstmast
- Straßenablaufschacht
- Muldenablaufschacht
- Kanalschacht
- Wasserschacht
- Wasserschleber
- Hydrant Überflur
- Hydrant Unterflur
- Gasschleber
- Verkehrsschild
- Schaltkasten

6.3.3.2 Höhenplan 8.4b Variante durchgängiges Brückenbauwerk über Esen- und Quellgraben



BW 6_V2
Brücke u. den Esen- und Quellgraben
Bau-km: 7.083 bis 7.195
L: 112,00m
Stw. z. u. Bachsohle: 36,0+43,0-36,0 m
L.H. u. Bachsohle: ~ 3,40m u. 2,80m
Br.z.w.d.Gel.: 11,50m
Kr.W.: 76 1916kg
KH: 2,00 m
Br.Kl.: nach DIN Fachbericht 101

BW 7
Überführung (Schragstielrahmen)
Wirtschaftsweg
Bau-km: 7.413,140
L.W.: 20,50 m
L.H.: 4,70m
Br.z.w.d.Gel.: 5,00m
Kr.W.: 76 1916kg
KH: 0,70-1,05 m
Br.Kl.: nach DIN Fachbericht 101

BW 8
Überführung der Bahnlinie
Friedrichshafen-Stahningen
Bau-km: 7.455,544
L.W.: 1,25 75m
L.H.: 4,70m
Br.z.w.d.Gel.: 6,62 m
Kr.W.: 82,0173kg
KH: 1,35 m
Br.Kl.: nach DIN Fachbericht 101

ZEICHENERKLÄRUNG

Gradiente	Einmündungen
Tangentenschnittpunkt	Einmündung links
Hochpunkt	Einmündung rechts
Tiefpunkt	Einm. rechts und links
Negungswechsel	Abtrag
Ausrundungsanfang/-ende	Auftrag
Wege	links
Verwallung	rechts
LS-Wand	
Entwässerung	
Mulden	links
Leitungen	mitte
VS - Vollsickerleitung	rechts
TS - Teilsickerleitung	
	MZ - Mehrzweckleitung
	DN - Transportleitung
Pruf-/Einlaufschächte	links
	mitte
	rechts
Straßenabläufe	links
	mitte
	rechts

ACHSE 100

Nr.	Art der Änderung	Datum	Name

Entwurfsbearbeitung:

Verkehrsanlagen
Wasserwirtschaft
Bauwerk- / Umplanung
Vermessung

**INGENIEURBÜRO
DIPL.-ING. K. LANGENBACH GMBH**
BERATUNGS-INGENIEURE VBI

72488 SIGMARINGEN, In der Au 11
TEL 0714/31045-0 FAX 0714/31045-41 E-Mail: info@langenbach.de
in Kooperation mit
K. Langenbach Dresden GmbH
Altenhainstraße 156, 01109 Dresden, Tel. 0351/31541-0

bearbeitet: No
gezeichnet: Bo
geprüft: [Signature]

Marz 2009 16.03.2009

Landratsamt Bodenseekreis

CO	Plannd.	Projekt Nr.	Straßen-Nr.
a	A	NS	BG
b			
c			
d			

von Nordosten nach Nordosten Station

Anfangsstation: 8|2|2|0|0|1 8|2|2|0|0|5 2|1|4|0

Endstation: 8|3|2|0|0|4 8|2|2|0|0|0 0|1|5|5

Straßenbauverwaltung Baden-Württemberg
Straße: K 7743 neu
Nächster Ort: Markdorf

Unterlage 8
Blatt Nr. 4b
Datum Zeichen

K 7743 neu
Ortsumgebung Markdorf

Höhenplan 6.3.3.2
Variante durchgängiges Brückenbauwerk u. Esen- und Quellgraben
Maßstab M 1:1000/100

Aufgestellt:
Friedrichshafen, den 26.03.2009
Landratsamt Bodenseekreis
Kreisstraßenbauamt