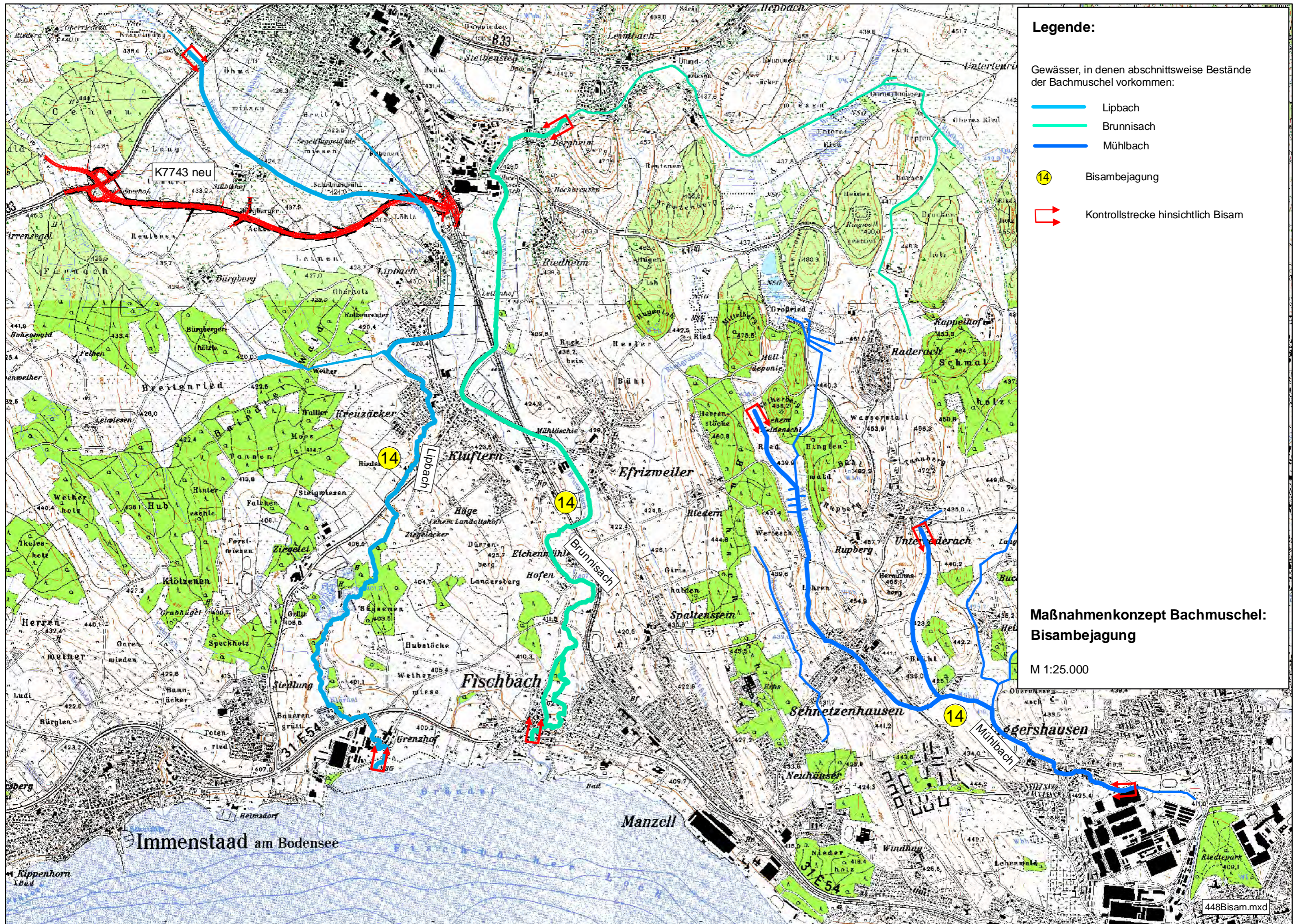


Anlage(n) zu Kapitel 7.1

Maßnahmenkonzept Bachmuschel:

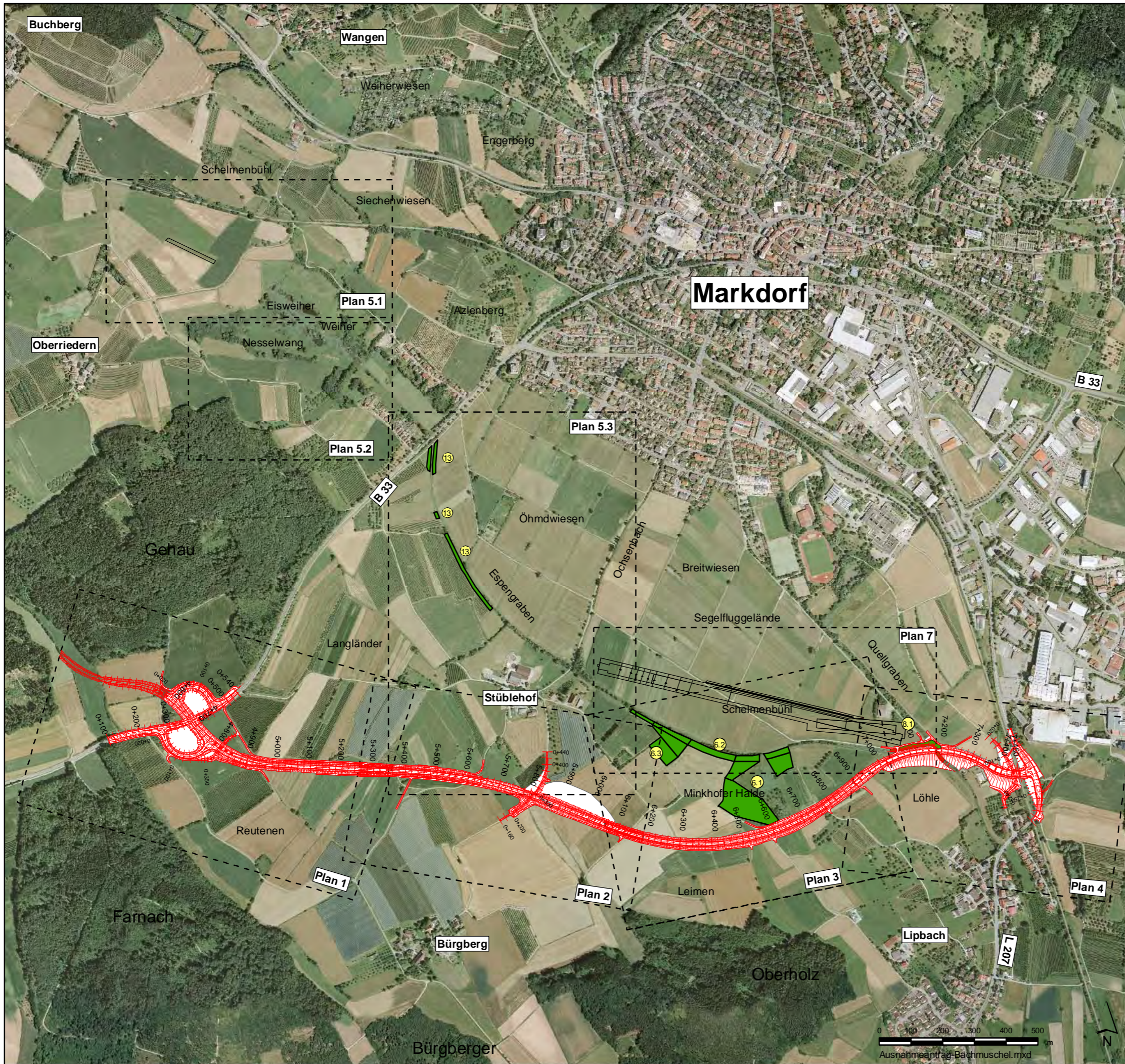
- Übersichtsplan Bisambejagung,
- Übersichtsplan Minimierungsmaßnahmen, funktionserhaltende und artenschutzrechtliche Kompensationsmaßnahmen



- Legende:**
- Lipbach
 - Brunnisach
 - Mühlbach
 - 14 Bisambejagung
 - ⇄ Kontrollstrecke hinsichtlich Bisam

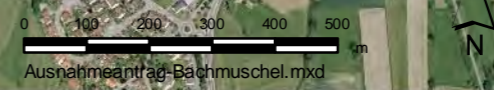
**Maßnahmenkonzept Bachmuschel:
Bisambejagung**

M 1:25.000



- Legende**
- Minimierungsmaßnahmen, funktionserhaltende und artenschutzrechtliche Kompensationsmaßnahmen
- Maßnahmen**
- Naturschutzfachliche Optimierung der 'Minkhofer Halde' und des Espengraben:
- 6.1 Nutzungsextensivierung
 - 6.2 Anlage von Gewässerrandstreifen
 - 6.3 Biotopgestaltung
- Naturschutzfachliche Optimierung des Espengraben:
- 8.1 Maßnahmen am Espengraben
 - 13 Anlage von Gewässerrandstreifen

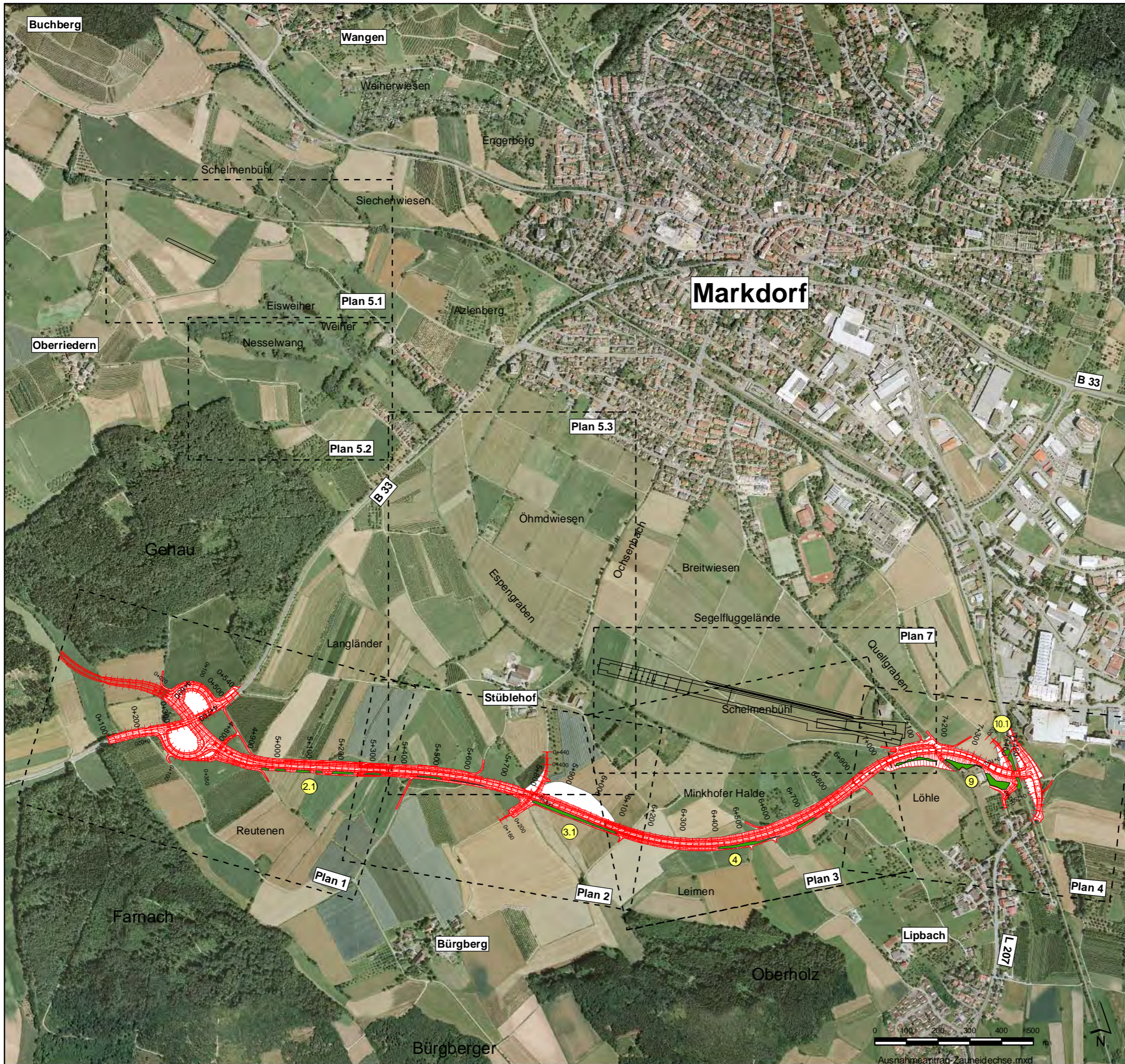
Maßnahmenkonzept Bachmuschel
(unmaßstäbliche Verkleinerung)



Anlage(n) zu Kapitel 7.2

Maßnahmenkonzept Zauneidechse:

- Übersichtsplan Minimierungsmaßnahmen, funktionserhaltende und artenschutzrechtliche Kompensationsmaßnahmen



- Legende**
- Minimierungsmaßnahmen, funktionserhaltende und artenschutzrechtliche Kompensationsmaßnahmen
- Maßnahmen**
- 2.1 im Bereich der straßenabgewandten Böschungen reduzierter Oberbodenauftrag zur Schaffung gehölzärmer, besonner Grabsböschungen
 - 3.1 im Bereich der straßenabgewandten Böschungen reduzierter Oberbodenauftrag zur Schaffung gehölzärmer, besonner Grabsböschungen
 - 4 im Bereich der straßenabgewandten Böschungen reduzierter Oberbodenauftrag zur Schaffung gehölzärmer, besonner Grabsböschungen
 - 9 reduzierter Oberbodenauftrag zur Entwicklung von Magerrasen und Staudensäumen mit Habitatfunktion für die streng geschützte Zauneidechse
 - 10.1 reduzierter Oberbodenauftrag zur Entwicklung von Magerrasen und Staudensäumen mit Habitatfunktion für die streng geschützte Zauneidechse

Maßnahmenkonzept Zauneidechse
(unmaßstäbliche Verkleinerung)

Anlage(n) zu Kapitel 7.3

Maßnahmenkonzept europarechtlich geschützte Vogelarten (Teichrohrsänger / Rohrammer):

- Übersichtsplan Minimierungsmaßnahmen, funktionserhaltende und artenschutzrechtliche Kompensationsmaßnahmen



Legende

■ Minimierungsmaßnahmen, funktionserhaltende und artenschutzrechtliche Kompensationsmaßnahmen

Maßnahmen

- Naturschutzfachliche Optimierung der 'Minkhofer Halde' und des Espengrabens:
 - 6.1 Nutzungsextensivierung
 - 6.3 Biotopgestaltung
- Naturschutzfachliche Optimierung im Umfeld des NSG/LSG 'Markdorfer Eisweiher':
 - 11.1 Entwicklung von Extensivgrünland
 - 11.4 Entwicklung von Extensivgrünland und Gewässerrandstreifen
- Naturschutzfachliche Optimierung im Umfeld des NSG/LSG 'Heppbach-Leimbacher Ried':
 - 12 Nutzungsextensivierung
- Naturschutzfachliche Optimierung des Espengrabens:
 - 13 Anlage von Gewässerrandstreifen

Maßnahmenkonzept
 Teichrohrsänger, Rohrammer
 (unmaßstäbliche Verkleinerung)