



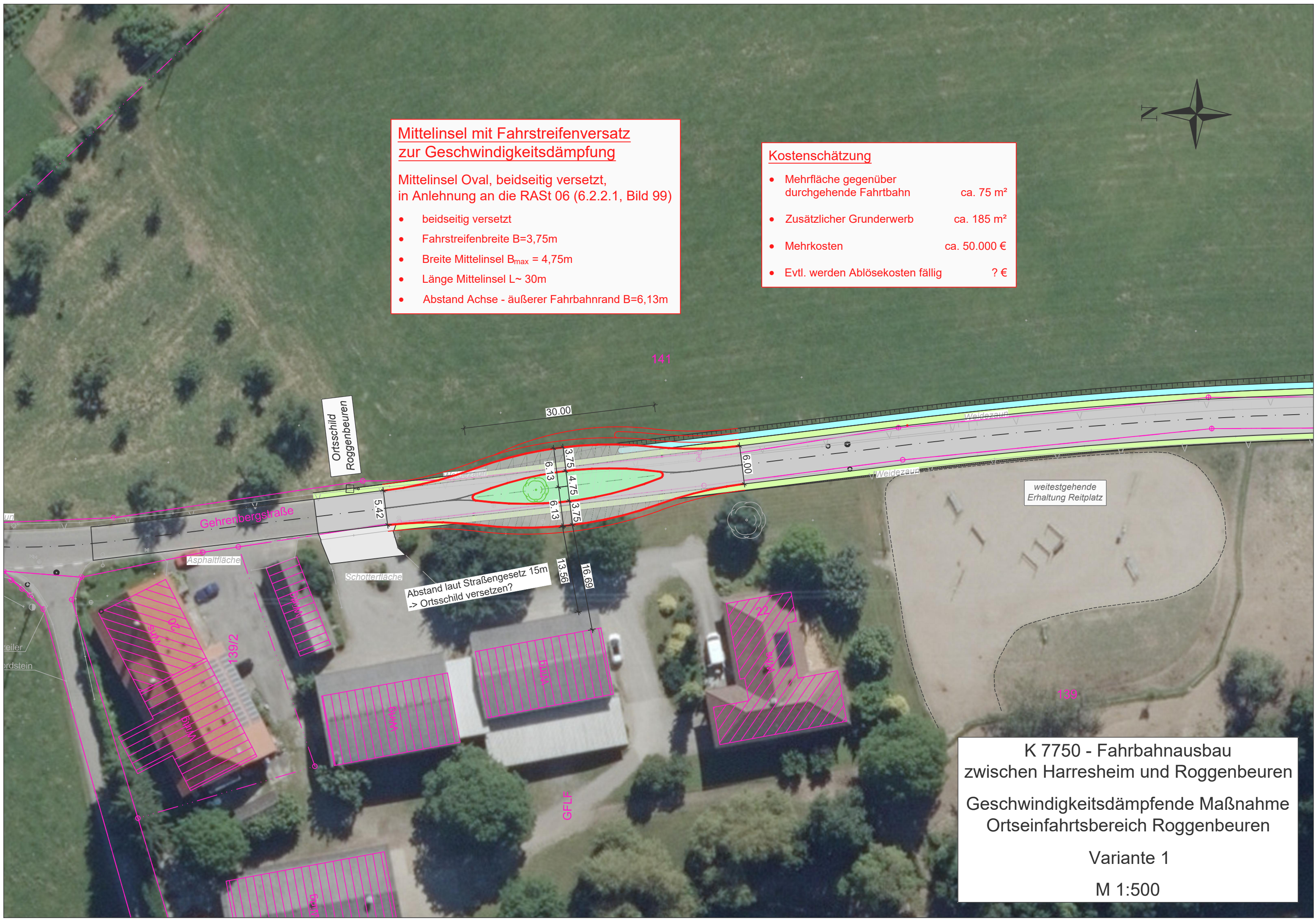
Mittelinsel mit Fahrstreifenversatz zur Geschwindigkeitsdämpfung

Mittelinsel Oval, beidseitig versetzt, in Anlehnung an die RASt 06 (6.2.2.1, Bild 99)

- beidseitig versetzt
- Fahrstreifenbreite $B=3,75\text{m}$
- Breite Mittelinsel $B_{\text{max}} = 4,75\text{m}$
- Länge Mittelinsel $L \sim 30\text{m}$
- Abstand Achse - äußerer Fahrbahnrand $B=6,13\text{m}$

Kostenschätzung

• Mehrfläche gegenüber durchgehende Fahrbahn	ca. 75 m ²
• Zusätzlicher Grunderwerb	ca. 185 m ²
• Mehrkosten	ca. 50.000 €
• Evtl. werden Ablösekosten fällig	? €



K 7750 - Fahrbahnausbau
zwischen Harresheim und Roggenbeuren
Geschwindigkeitsdämpfende Maßnahme
Ortseinfahrtbereich Roggenbeuren

Variante 1
M 1:500