



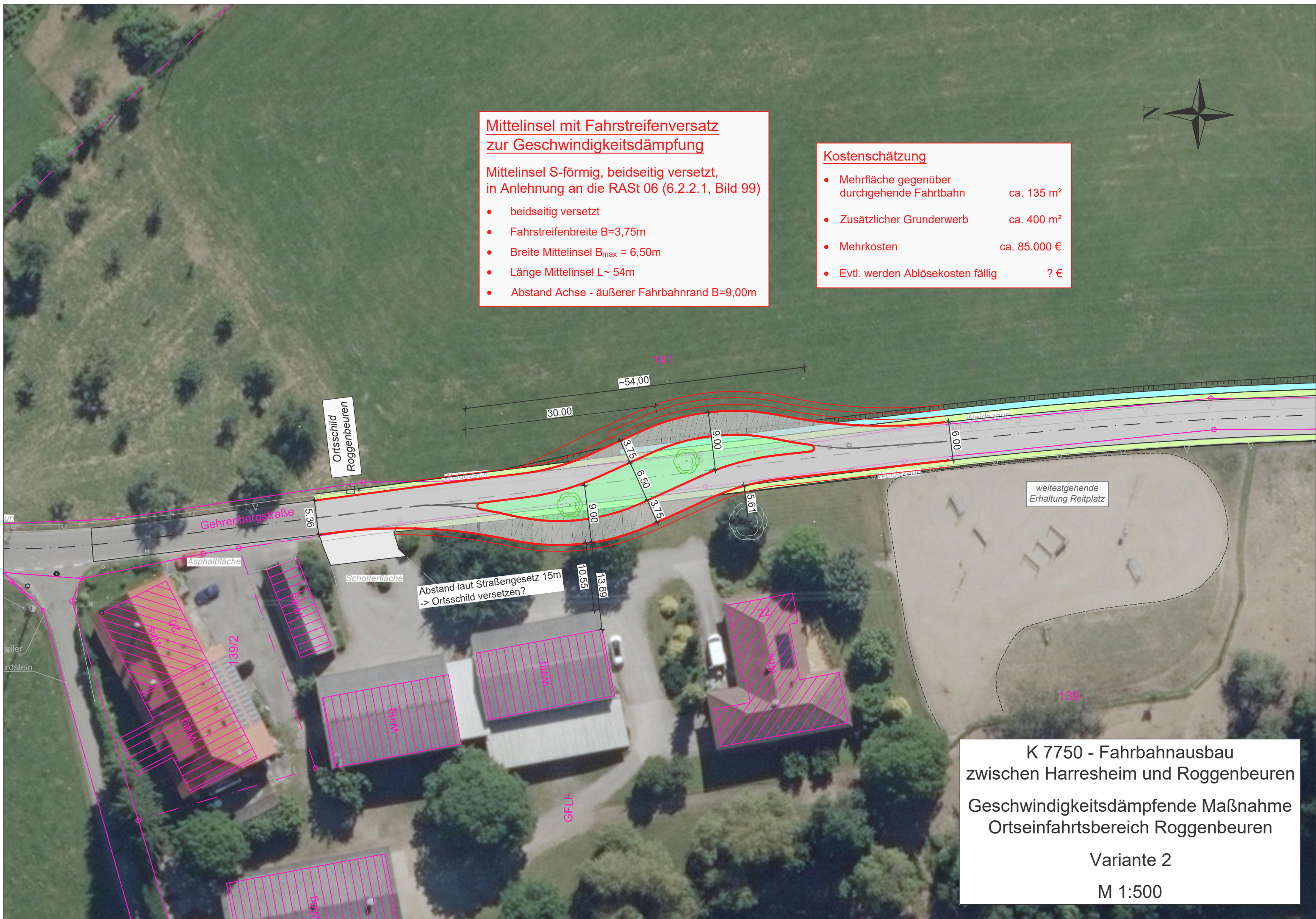
Mittelinsel mit Fahrstreifenversatz zur Geschwindigkeitsdämpfung

Mittelinsel S-förmig, beidseitig versetzt, in Anlehnung an die RAS 06 (6.2.2.1, Bild 99)

- beidseitig versetzt
- Fahrstreifenbreite $B=3,75\text{m}$
- Breite Mittelinsel $B_{\text{max}} = 6,50\text{m}$
- Länge Mittelinsel $L \sim 54\text{m}$
- Abstand Achse - äußerer Fahrbahnrand $B=9,00\text{m}$

Kostenschätzung

- Mehrfläche gegenüber durchgehende Fahrbahn ca. 135 m^2
- Zusätzlicher Grunderwerb ca. 400 m^2
- Mehrkosten ca. 85.000 €
- Evtl. werden Ablösekosten fällig ? €



K 7750 - Fahrbahnausbau
zwischen Harresheim und Roggenbeuren
Geschwindigkeitsdämpfende Maßnahme
Ortseinfahrtbereich Roggenbeuren
Variante 2
M 1:500