

1 Auszug aus dem eea Management Tool - Entwurf

1.1 Anzahl mögliche und erreichte Punkte

Anzahl möglicher Punkte (gemeindespezifisches Potential)	326,0 Punkte
Für das Label European Energy Award notwendige Punkte (50%)	163,0 Punkte
Für das Label European Energy Award® Gold notwendige Punkte (75%)	244,5 Punkte
Anzahl effektive Punkte (Zielerreichungsgrad der Kommune)	250,2 Punkte 76,7 %

1.2 Stärken-Schwächen-Profil

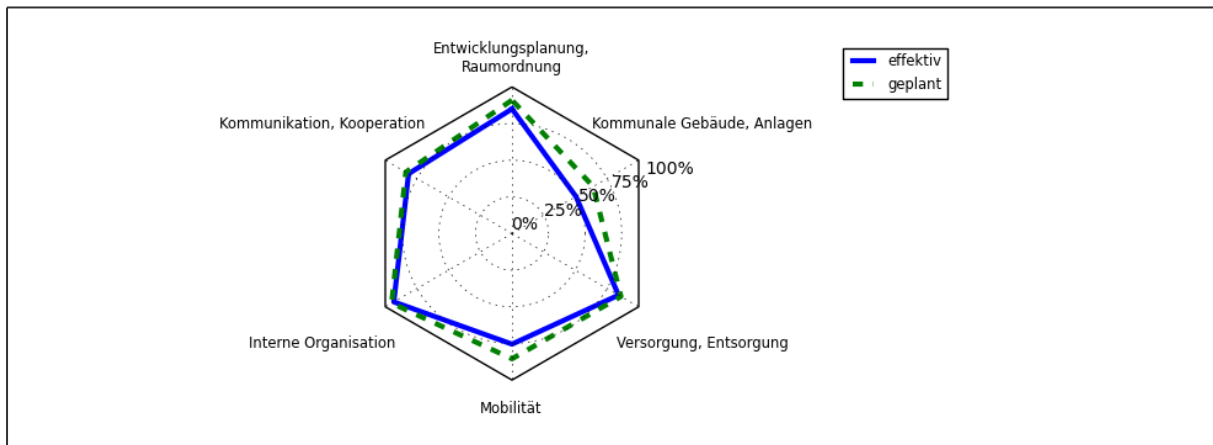


Abbildung 1.1

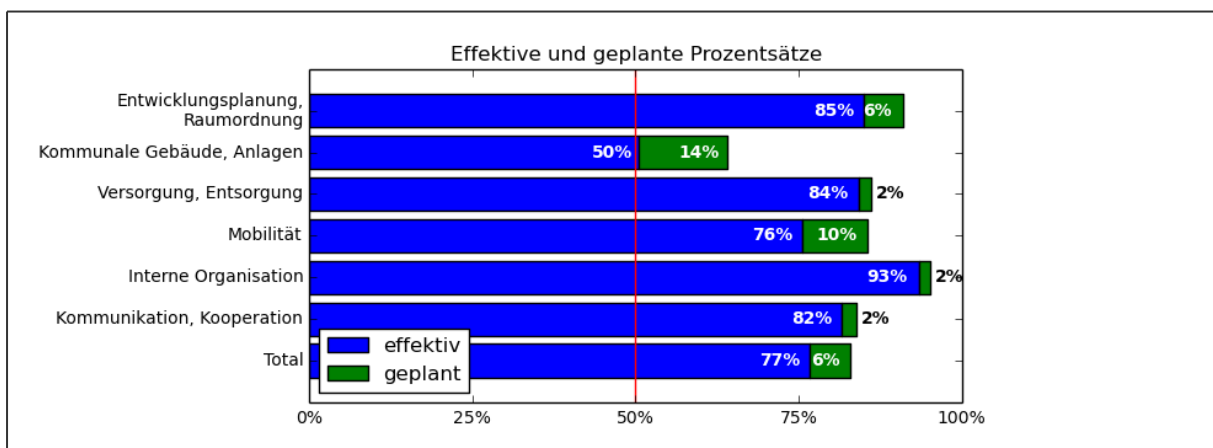


Abbildung 1.2

1.3 Bewertung der Maßnahmen

Maßnahmen		maximal möglich		effektiv		geplant	
1	Entwicklungsplanung, Raumordnung	70	60	51	85,0%	3,6	6,0%
1.1	Konzepte, Strategie	38	34	30	88,2%	1,2	3,5%
1.2	Kommunale Entwicklungsplanung	10	10	8,5	85,0%	1	10,0%
1.3	Verpflichtung von Grundstückseigentümern	10	10	8	80,0%	1	10,0%
1.4	Baugenehmigung, -kontrolle	12	6	4,5	75,0%	0,4	6,7%
2	Kommunale Gebäude, Anlagen	70	70	35,4	50,5%	9,5	13,6%
2.1	Energie- und Wassermanagement	26	26	15	57,7%	4	15,4%
2.2	Zielwerte für Energie, Effizienz und Klimawirkung	40	40	19,2	48,0%	5,2	13,0%
2.3	Besondere Maßnahmen	4	4	1,2	29,0%	0,3	8,0%
3	Versorgung, Entsorgung	28	21	17,7	84,1%	0,4	1,9%
3.1	Unternehmensstrategie, Versorgungsstrategie	4	4	2,2	54,0%	0,4	10,0%
3.2	Produkte, Tarife, Kundeninformation	0	0	0	0,0%	0	0,0%
3.3	Lokale Energieproduktion auf dem Landkreisgebiet	0	0	0	0,0%	0	0,0%
3.4	Energieeffizienz Wasserversorgung	0	0	0	0,0%	0	0,0%
3.5	Energieeffizienz Abwasserreinigung	0	0	0	0,0%	0	0,0%
3.6	Energie aus Abfall	24	17	15,5	91,2%	0	0,0%
4	Mobilität	50	38	28,7	75,5%	3,8	10,0%
4.1	Mobilität in der Verwaltung	8	8	5	62,5%	1,6	20,0%
4.2	Verkehrsberuhigung und Parkieren	3	3	2,7	90,0%	0	0,0%
4.3	Nicht motorisierte Mobilität	10	10	8,1	81,0%	1	10,0%
4.4	Öffentlicher Verkehr	13	5	4,8	96,0%	0	0,0%
4.5	Mobilitätsmarketing	16	12	8,1	67,5%	1,2	10,0%
5	Interne Organisation	48	48	44,8	93,3%	0,8	1,7%
5.1	Interne Strukturen	14	14	12,8	91,4%	0,8	5,7%
5.2	Interne Prozesse	26	26	24	92,3%	0	0,0%
5.3	Finanzen	8	8	8	100,0%	0	0,0%
6	Kommunikation, Kooperation	94	89	72,7	81,6%	2	2,2%
6.1	Kommunikation	10	10	7,6	76,0%	0	0,0%
6.2	Kommunikation und Kooperation mit Behörden	15	12	10,3	85,8%	0	0,0%
6.3	Kooperation und Kommunikation mit Wirtschaft, Gewerbe, Industrie	21	19	15,1	79,2%	2	10,5%
6.4	Kommunikation und Kooperation mit EinwohnerInnen und lokalen Multiplikatoren	24	24	20,9	87,1%	0	0,0%
6.5	Unterstützung privater Aktivitäten	24	24	18,8	78,3%	0	0,0%
	Gesamt	360	326	250,2	76,7%	20,1	6,2%

1.4 Wichtigste Maßnahmen aus den einzelnen Bereichen

Bereich 1 Entwicklungsplanung, Raumordnung

Bereich 2 Kommunale Gebäude, Anlagen

Bereich 3 Versorgung, Entsorgung

Bereich 4 Mobilität

Bereich 5 Interne Organisation

Bereich 6 Kommunikation, Kooperation